

# サニタリ 圧カトランスミッタ

Sanitary Pressure Transmitter

## 概要

感圧部にステンレス製ダイアフラムと半導体歪ゲージを用いたサニタリ仕様の圧カトランスミッタです。特に衛生的配慮をして設計・製作しており、食品、医薬品、化粧品、さらにバイオ関係等で広く使用いただけます。

## 特長

- ・圧力センサには、半導体歪ゲージを使用しているため動圧耐久性が優れています。また、耐振動、耐衝撃性にも優れています。
- ・ステンレスダイアフラムを用いているため耐食性がよく、幅広い用途に使用できます。
- ・ケースはステンレス製なので洗浄水切りが容易で清潔感に富んでいます。
- ・ホモゲナイザ用高耐圧タイプの選択が可能です。



## 製作仕様

**測定流体：**  
気体又は液体

**使用環境：**  
通常の状態において、引火・爆発の原因となるような可燃性ガス、または液体の存在のない場所

**接続タイプ：**  
ヘルールタイプ、ナット付タイプ、メールタイプ、自在ねじタイプ、ホモゲナイザタイプ

**電線：**  
シールドケーブル2m付

**サイズ（接続ネジ）：**  
ホモゲナイザタイプ、1S、1½S、2S、2½S、3S、G1½B（自在ねじのみ）

**接液部材質：**  
ダイアフラム SUS316L  
ツギテ SUS316又はSUS316L

**圧カレンジ：**  
0～2MPa→0～50MPa  
-0.1～2MPa  
\*1MPa以下の圧カレンジはお問い合わせください。

**受圧部耐圧：**  
2～100MPa（製作レンジ一覧参照）

**許容最大圧力：**  
受圧部耐圧、又は正の圧カレンジの2倍圧、の何れか小さい方の圧力（但し、35、50MPaレンジは1.5倍）

**使用温度範囲：**  
-5～70℃（取付周囲及び接続部）  
※但し、接液部は周囲温度30℃以下で、20分間に限り135℃まで使用可能

**電源：**  
24V DC±10%

**出力：**  
4～20mA DC（2線式）  
1～5V DC（3線式）

**負荷抵抗：**  
500Ω max.（電流出力の時）  
10kΩ min.（電圧出力の時）

**伝送方式：**  
2線式又は3線式

**精度：**  
±1.0%F.S. at 23℃  
（但し、50MPaレンジは±1.5%F.S.）

**温度係数：**  
±0.1%F.S./℃（ゼロ点）  
±0.1%F.S./℃（スパン）  
（但し、50MPaレンジは±0.15%F.S./℃）

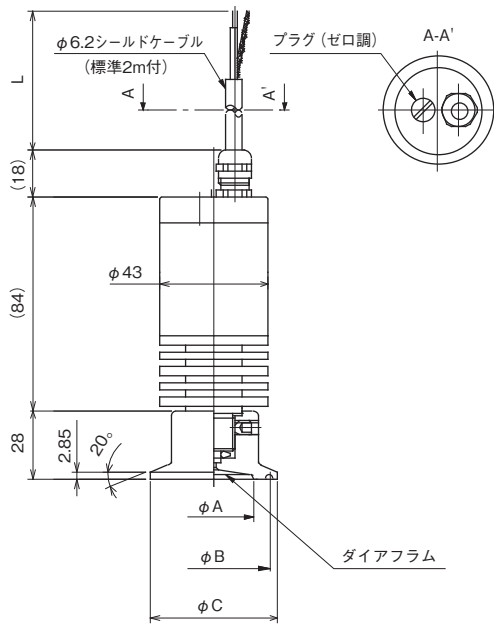
**封入液：**  
プロピレングリコール  
（但し、連成レンジはシリコーンオイル）

**ケース材質：**  
SUS316

**ケース構造：**  
IP55相当（但し、ケーブル端は除く）

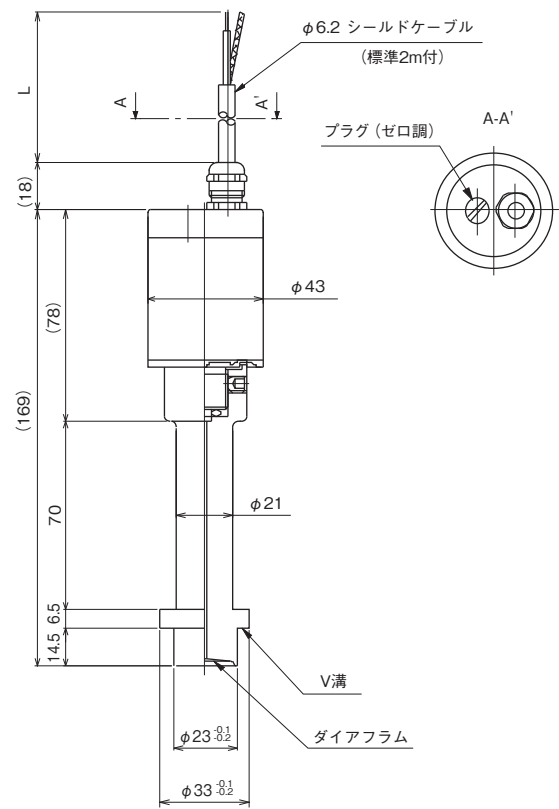
### 外形寸法

単位：mm

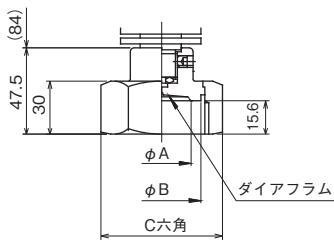


ヘルールタイプ

ヘルールサイズ	A	B	C
1S, 1½S	32	43.5	50.5
2S	47	56.5	64

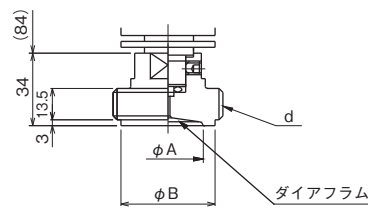


ホモゲナイザタイプ



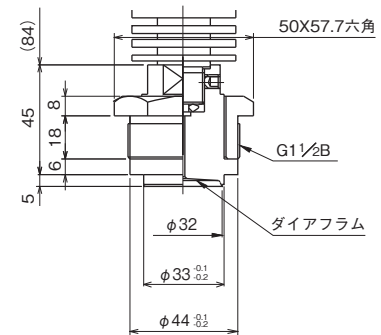
ナット付タイプ

ナットサイズ	A	B	C
1½S	32	42.7	56x64.7六角
2S	47	56.2	71x82六角



ナット付タイプ

ねじサイズ d	A	B
1½S	32	42.7
2S	47	56.2



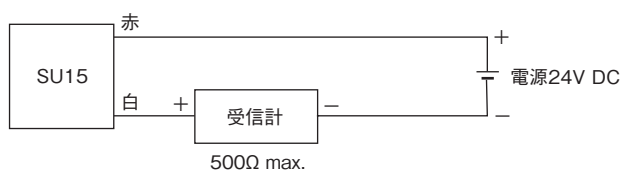
自在ねじタイプ

**⚠️ ご注意**

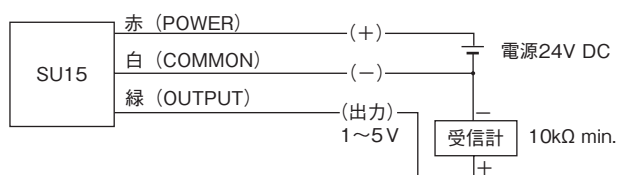
1Sの場合、図のような取付けになります。  
ガスケットは1½S用をご使用ください。

### 結線図

2線式



3線式



### 製作レンジ一覧

接続タイプ	サイズ	圧カレンジ (MPa)				受圧部耐圧 (MPa)
		0~2	0~3.5	0~5	0~10 ~20 ~35 ~50	
1 ヘルルタイプ*	1S	○	○	—	—	3.5
	1½S	○	○	—	—	
	2S	○	○	—	—	
	2½S	○	—	—	—	2
	3S	○	—	—	—	
2 ナット付タイプ	1½S	○	○	○	—	10
	2S	○	○	○	—	7
	2½S	○	—	—	—	5
	3S	○	—	—	—	
3 メールタイプ	1½S	○	○	○	—	10
	2S	○	○	○	—	7
	2½S	○	—	—	—	5
	3S	○	—	—	—	
4 自在ねじタイプ	G1½B	○	○	○	—	10
5 ホモゲナイザタイプ	ホモゲナイザタイプ	—	—	—	○	100

\*1MPa以下の圧カレンジはお問い合わせください。

### 形番構成

ご用命に際しては、形番、各仕様及び圧力レンジをご指定ください。

モデルNo. **S U 1 5** — ① ② ③ — ④ ⑤ ⑥ ⑦ ⑧ ⑨ ⑩ ⑪ ⑫ ⑬ ⑭ ⑮

サニタリ圧カトランスミッタ

形番	選択仕様	付加仕様 (オプション)
① 接続タイプ ※1	1 ヘルルタイプ	(クランプ・ガスケットの耐圧範囲内でご使用ください)
	2 ナット付タイプ	
	3 メールタイプ	
	4 自在ねじタイプ	②3 G1½Bのみ
	5 ホモゲナイザタイプ	②0のみ
② サイズ (接続ねじ)	0 ホモゲナイザタイプ	①5のみ
	2 1S	①1のみ ※2 ガスケットサイズにご注意ください。
	3 1½S又はG1½B	1½S: ①1、2、3のみ、G1½B: ①4のみ
	4 2S	①1、2、3のみ
	5 2½S	①1、2、3のみ
	6 3S	①1、2、3のみ
③ 接液部材質 ※3	3 SUS316	
	4 SUS316L	
	5 SUS316 バフ仕上げ	自在ねじタイプは製作不可
	6 SUS316L バフ仕上げ	自在ねじタイプは製作不可
④ 圧力レンジ* (MPa)	7 -0.1~2	①5は製作不可
	J 0~2	
	K 0~3.5	①5、②5、6は製作不可
	L 0~5	①1、5、②5、6は製作不可
	N 0~10	
	Q 0~20	
	R 0~35	①5のみ製作可
S 0~50		
⑤ 精度	7 ±1.0%F.S.	
	8 ±1.5%F.S. (50MPa)	
⑥ 電源	1	24V DC±10%
⑦ 出力	1	4~20mA DC 2線式
	8	1~5V DC 3線式
⑮ ドキュメント	0	ナシ
	1	アリ (ご希望のものを別途ご指示ください。) 提出図、取扱説明書、検査要領書、 ミルシート、検査成績表 (1個1部)、 検査・トレサビリティ証明書、 立会検査

レンジコードを選定の上、圧力レンジ及び単位を別途ご指定ください。

\*1MPa以下の圧力レンジはお問い合わせください。

### ⚠️ ご注意

- ※1 接続部品 (クランプ、ナット、ガスケット等) の耐圧範囲内でご使用ください。
- ※2 1Sヘルルを選択の場合  
ガスケットは1½S用ガスケットを使用してください。

#### 「製作範囲」

- ・封入液: プロピレングリコール  
但し連成レンジはシリコンオイル
- ・接液部: ダイアフラム SUS316L ツギテ SUS316, SUS316L
- ※3 接液部電解研磨仕様はお問い合わせください。

※クランプ、ナット、ガスケット等、取付けに必要な部品は、お客様にてご準備ください。

※仕様項目がない場合は、Xをご指定ください。