

# 高耐食圧力計

Model SL85 Anti-corrosion Pressure Gauge

## 概要

接液部にフッ素樹脂を使用した耐薬品性・非粘着性に優れた圧力計です。腐食性の強い流体などにお使いいただけます。

ケース材質をPP樹脂とし、腐食性雰囲気かを考慮しています。

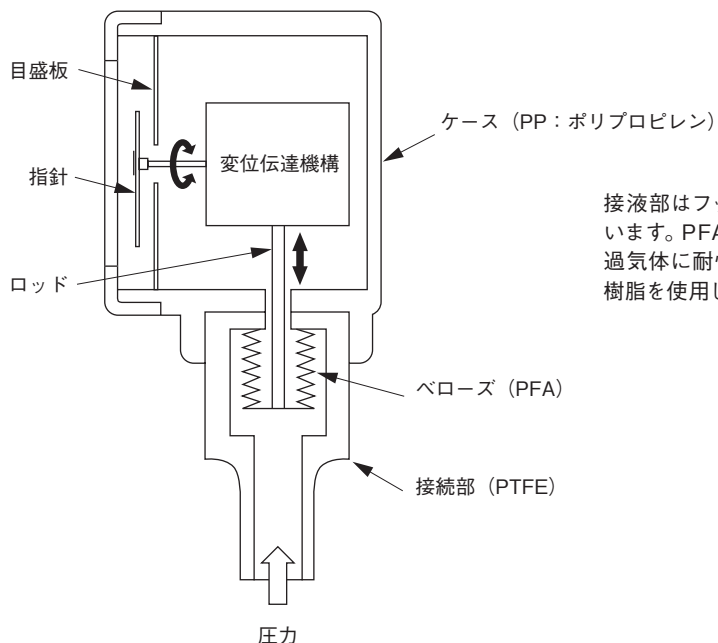
## 特長

- ・接液部はフッ素樹脂を使用し高耐食
- ・PP樹脂ケースにより腐食性雰囲気を考慮
- ・RoHS指令に対応した部品を使用
- ・クリーンルーム内で洗浄・組立




本品は、株式会社上島製作所と共に製作しています。

## 構造と特長





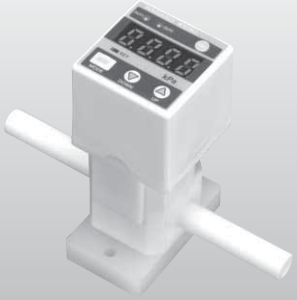
接液部はフッ素樹脂で作られ、耐食性の高い構造となっています。PFAベローズの採用により、薬液からの腐食性透過気体に耐性を持たせています。外装をPP、ガラスにPET樹脂を使用し、腐食性雰囲気に耐性を持たせています。

### 製作仕様

項目		内容
測定流体		液体（エレメントがフッ素樹脂ですので透過性をご配慮ください）
ケース外径		φ60（目盛板サイズφ50）
構造		密閉構造
形式		立形、A枠 
接続		G3/8B、R3/8、チューブ*
接液部材質		エレメント：フッ素樹脂（PFA） 接続：フッ素樹脂（PTFE）
圧力レンジ		0～0.1、0.2、0.4、0.6、1 MPa -0.1～0 MPa
使用温度範囲		10～30℃
精度		±1.5%F.S. at 23℃（レンジ0.6MPa以上） ±2%F.S. at 23℃（レンジ0.4MPa以下）
ケース材質		ケース：PP樹脂 ガラス：PET樹脂 パッキン：フッ素ゴム
ケース構造		屋内一般形
処 理	組立・調整	クリーンルーム内（クラス10,000）
	リーク検査	N <sub>2</sub> ガス加圧
	処 理	禁油・禁水処理
	包 装	N <sub>2</sub> ガスフラッシング後、清浄なポリエチレン密封包装
質 量		約190g

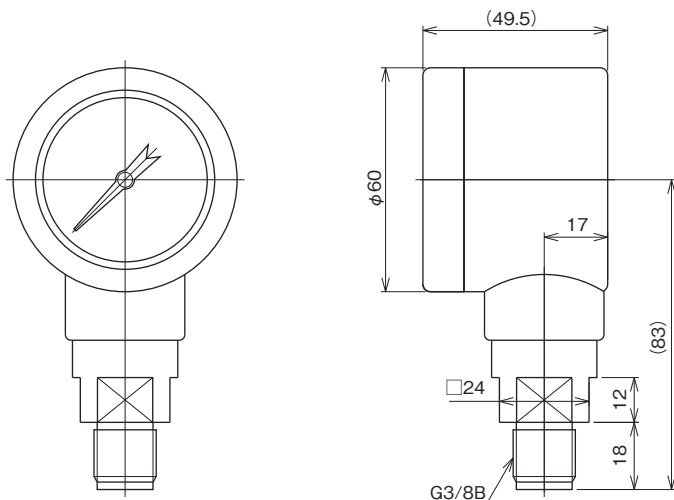
\*上記以外の接続については別途お問い合わせください。

### 関連製品紹介

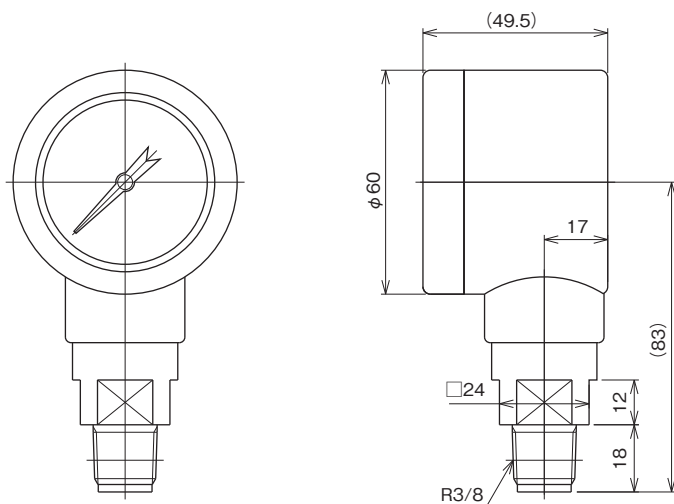
品 名	超純水用圧カトランスミッタ	薬液対応圧カトランスミッタ	薬液対応表示付圧カトランスミッタ
形 番	KL91	KL92	KL95
外 観			
特 長	Oリングレス構造	腐食性透過気体対応 Oリングレス構造	腐食性透過気体対応 Oリングレス構造、出力・設定
接液部材質	エレメント：フッ素樹脂 （アルミナ+PTFE・PFA積層） 継手：フッ素樹脂（PTFE・PFA）	ダイアフラム：PFA その他：PTFE（PFA）	ダイアフラム：PFA その他：PTFE（PFA）
圧力レンジ	0～0.1、0.2、0.3、0.5 MPa -0.1～0.1、0.2、0.3、0.5 MPa	0～0.3、0.5 MPa	0～0.3、0.5 MPa

## 外形寸法

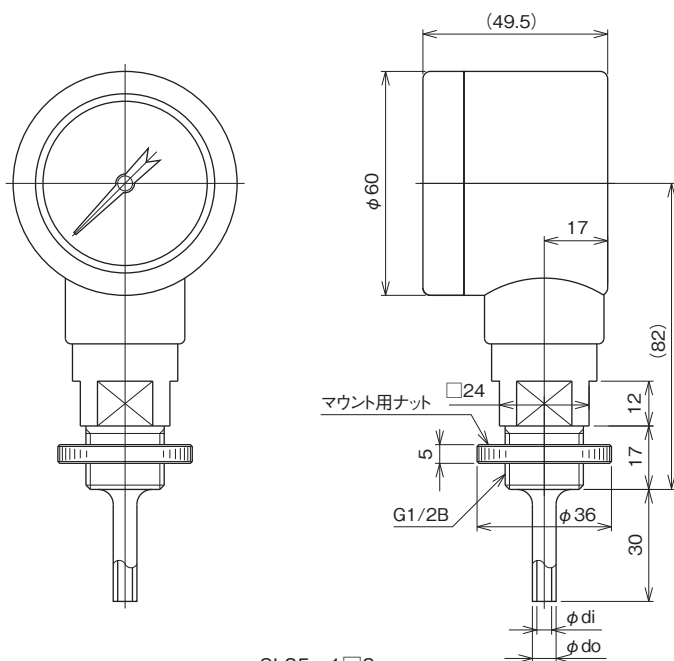
単位：mm



SL85-133



SL85-183



SL85-1□3



背面接続仕様も製作致しますので  
お問い合わせください。

形番	do	di
SL85-1A3	1/4" (6.35)	5/32" (3.95)
SL85-1B3	3/8" (9.53)	1/4" (6.33)
SL85-1C3	1/2" (12.7)	3/8" (9.5)
SL85-1N3	6	4
SL85-1P3	8	6

### 形番構成

ご用命に際しては、形番、各仕様及び圧力レンジをご指定ください。

モデルNo. **S L 8 5** — **1** **3** — **0 0** × × × × × × × ×

高耐食圧力計 (1) (2) (3) (4) (5) (6) (7) (8) (9) (10) (11) (12) (13) (14) (15)

形番		選択仕様		付加仕様 (オプション)	
① 形式	1	立形 A 枠			
② 接続 *	3	G3/8B			
	8	R3/8			
	A	チューブ 1/4"×5/32"			
	B	チューブ 3/8"×1/4"			
	C	チューブ 1/2"×3/8"			
	N	チューブ 6mm×4mm			
P	チューブ 8mm×6mm				
③ 接液部材質	3	PFA、PTFE			
④ 圧力レンジ (MPa) ⑤ 精度	④	⑤	④圧力レンジ (MPa)	⑥精度	
	1	9	-0.1~0	±2.0%F.S.	
	A	9	0~0.1	±2.0%F.S.	
	B	9	0~0.2	±2.0%F.S.	
	D	9	0~0.4	±2.0%F.S.	
	F	8	0~0.6	±1.5%F.S.	
	G	8	0~1	±1.5%F.S.	
⑥ 指針	0	標準			
⑦ ガラス	0	標準 (PET樹脂)			
⑮ ドキュメント	0	ナシ			
	1	アリ (ご希望のものを別途ご指示ください) 提出図、取扱説明書、検査要領書、 検査成績表 (1個1部)、 検査・トレサビリティ証明書、 ミルシート、立会検査			

レンジコードを選定の上、圧力レンジ及び単位を別途ご指定ください。

背面接続仕様も製作致しますのでお問い合わせください。

\* 上記以外の接続については別途お問い合わせください。

※仕様項目がない場合は、Xをご指定ください。