

φ35、φ40

GW35・45

# 半導体産業用圧力計

Model GW35/45 Pressure Gauge For Semiconductor Industry

## 概要

半導体高純度ガス、及び腐食性ガスの雰囲気等の条件下でも優れた性能を発揮します。

気密性・清浄度に対しても充分考慮して製作されており、半導体プロセス等、特に高純度流体向けに適した圧力計です。

## 特長

- ・ブルドン管・接続部・ケース・内機等主要部品がステンレス製ですので、測定体はもちろん、雰囲気に対しても耐食性に優れています。
- ・接ガス部の溶接は、アルゴンアーク溶接を行い、さらに耐圧・気密検査の実施等、厳重な品質管理の下で製作しています。

\*圧力計を選定される際は、性能を十分発揮できるように、常用圧力の上限が以下の範囲となるように圧力レンジを選定してください。

定圧力の場合：圧力レンジの最大値の3/4以下

変動圧力の場合：圧力レンジの最大値の2/3以下

また記載の接ガス部材質が測定流体に適合したものであることをご確認ください。

詳しくは、JIS B 7505-1をご覧ください。

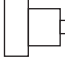


RoHS

## グレード一覧表

グレード	BA (Bright Annealing)	EP (Electro Polishing)
接ガス部材質	SUS316L	SUS316L (接ガス面研磨)
清浄度	クラス VI (ANSI B40. 1M-1979)	0.2 μm以上の パーティクル10個以下
漏れ検査	1.01 × 10 <sup>-9</sup> Pa・m <sup>3</sup> /s以下	
洗浄	① 粗洗浄 ② 超音波洗浄 ③ 仕上げ洗浄 ④ N <sub>2</sub> ガスフラッシング	
作業場所	① 一般作業場所 ② クリーンルーム (クラス10,000) ③ クリーンベンチ (クラス100)	
調整検査媒体	N <sub>2</sub> ガス	
梱包形態	ポリエチレン袋密封	

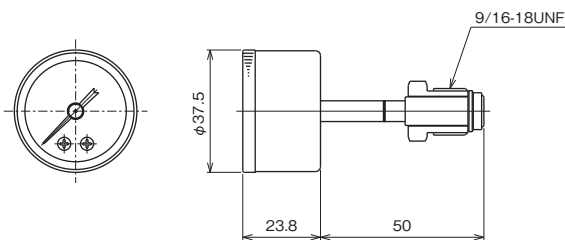
## 製作仕様

項目	内容
測定流体	各種プロセスガス
形状	埋込形…  D枠（中心裏ねじ、ステム）
大きさ	φ35（モデル：GW35） φ40（モデル：GW45）
接続ねじ	9/16-18UNF
材質	ブルドン管・接続部 SUS316L ケース SUS304（生地） 内機 SUS製
ケース構造	屋内一般形
溶接方法	アルゴンアーク溶接
圧力レンジ	0～0.4MPa → 0～3.5MPa -0.1～0.3MPa → -0.1～2MPa
使用温度範囲	-5～45℃
精度	±3%F.S.
気密性（He真空法）	$1.01 \times 10^{-9} \text{ Pa} \cdot \text{m}^3/\text{s}$ 以下
清浄度	EPグレード：0.2μm以上のパーティクル10個以下 BAグレード：クラス VI（ANSI B40. 1M-1979）
質量	φ35：約75g φ40：約90g

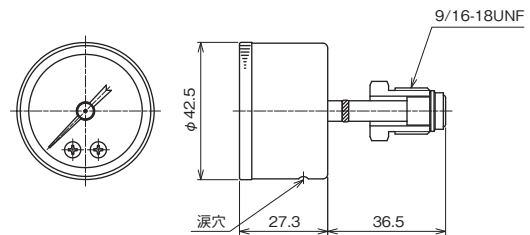
## 外形寸法

単位：mm

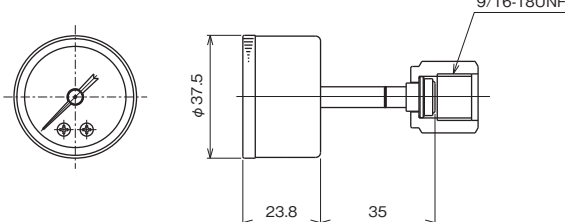
GW35-1E□



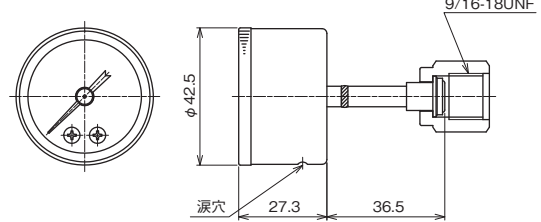
GW45-1E□



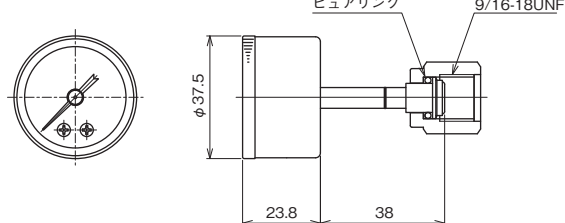
GW35-1G□



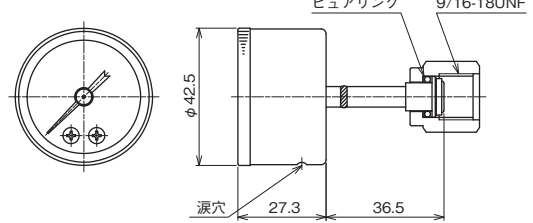
GW45-1G□



GW35-1Q□



GW45-1Q□



### 形番構成

ご用意に際しては、形番、各仕様及び圧力レンジをご指定ください。

モデルNo.

<b>GW</b>				<b>1</b>				<b>0</b>	<b>0</b>	<b>0</b>	X	X	X	X	X	X	
半導体産業用圧力計 BA・EPグレード			①	②	③	④	⑤	⑥	⑦	⑧	⑨	⑩	⑪	⑫	⑬	⑭	⑮

形番		選択仕様		付加仕様 (オプション)		
モデル	3	5	グレード	形式	ケース材質/外装	接液部材質
			BA	φ35 埋込形	SUS304 生地	SUS316L
	4	5	EP	φ35 埋込形	SUS304 生地	SUS316L (接ガス面研磨)
			BA	φ40 埋込形	SUS304 生地	SUS316L
		EP	φ40 埋込形	SUS304 生地	SUS316L (接ガス面研磨)	
① 形状		1	D枠 (中心裏ねじ、ステム)			
② 接続ねじ		E	9/16-18UNF (GW35: 1/4CVCオスナット、GW45: 1/4UJR™オスナット)			
		G	9/16-18UNF (GW35: 1/4CVCメスナット、GW45: 1/4UJR™メスナット)			
		Q	9/16-18UNF (1/4UJR™メスナット ピュアリング付)			
			その他指定			
③ 接ガス部材質・グレード		3	SUS316L: BAグレード			
		4	SUS316L: EPグレード			
④ 圧力レンジ		1	-0.1~0.3、0.4、0.6、1、1.5、2 MPa 連成計			
		2	0~0.4、0.6、1、1.5、2、2.5、3.5 MPa			
⑤ 精度		0	標準 (±3.0%F.S.)			
⑥ 指針		0	標準形			
⑦ ガラス		0	標準			
⑮ ドキュメント		0	ナシ			
		1	アリ (ご希望のものを別途ご指示ください。) 提出図、取扱説明書、検査要領書、 ミルシート、強度計算書、立会検査			

レンジコードを選定の上、  
圧力レンジ及び単位を別途  
ご指定ください。

※仕様項目がない場合は、Xをご指定ください。