

レシーバゲージ

Receiver Gauges

概要

本器は空気圧伝送式の圧力計・温度計・流量計・容量計・その他各種空気式調節計の受信計として用いられています。

圧力エレメントは、ヒステリシスの少ないものを使用して、高受信特性を発揮します。

目盛角度は、実圧力20～100kPaの空気圧に対して270度となっており読み取りが容易です。

特長

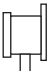
- ・JIS圧力計と外形寸法・取付方法等が同じであり、パネル面への取付けが容易です。
- ・目盛表示は用途に合わせ、適切なものを選択いただけます。

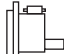


製作仕様

測定流体：
気体

大きさ：
φ100、φ150、□110

形状：
立形……  B枠（取付穴）

埋込形……  D枠（取付金具、取付穴）
Do枠（取付金具……コの字形）

接続ねじ：
G3/8B、Rc1/4
※記載のない接続ねじについては、お問い合わせください。

接ガス部材質：
ブルドン管 C5191（φ100、□110）
C6872（φ150）
接続部 CAC203

圧レンジ（入力）：
20～100kPa

使用温度範囲：
-5～45℃

精度：
±0.75%F.S.

目盛角度：
270°

標準目盛：
圧力・真空・連成レンジ（均等目盛）
0～10、0～100%（均等目盛、ルート目盛）

ガラス：
無機ガラス

ケース材質・外装：
アルミ合金、ZDC2（モデルにより異なります。）
黒色

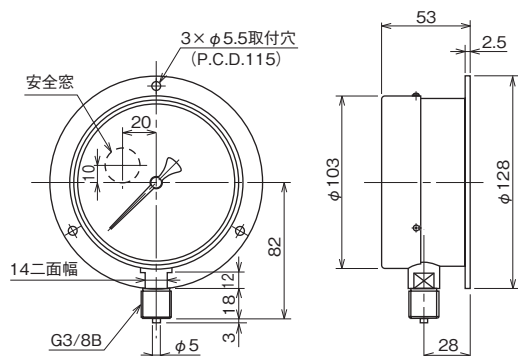
安全窓：
安全窓は、万一、ブルドン管が破裂した場合、内圧を安全窓から開放し、ガラスの破壊を防止します。
注意事項 正常に機能させるため、背面には10mm以上の空間を設け取付けてください。また、窓穴及び栓に手を加えたり、これをふさぐようなことはしないでください。

質量：
約0.6kg～約1.6kg

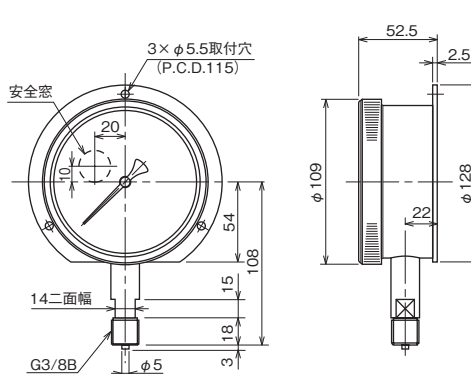
外形寸法1

単位：mm

φ100 立形

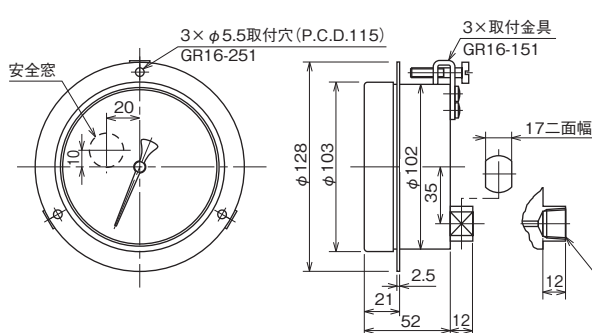


GR11-231

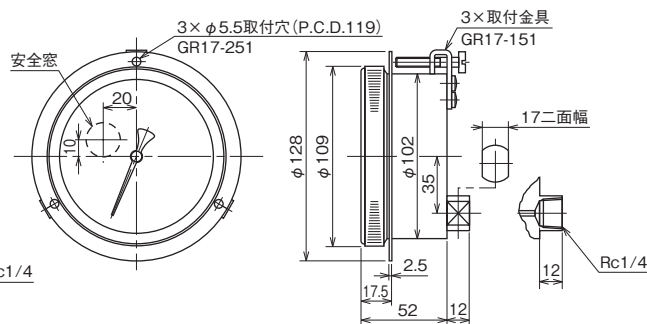


GR12-231

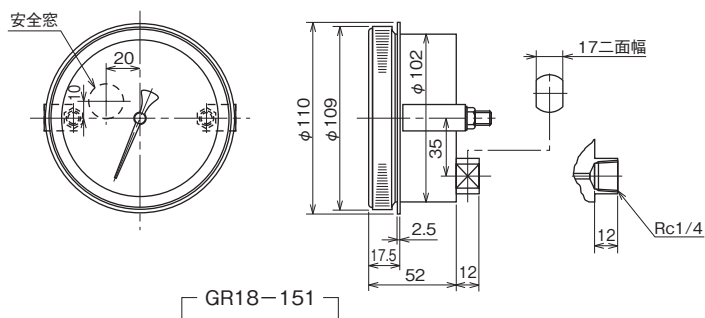
φ100 埋込形



GR16-151



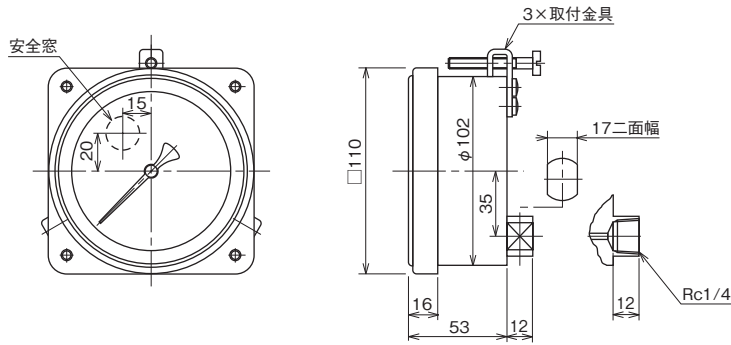
GR17-151



GR18-151

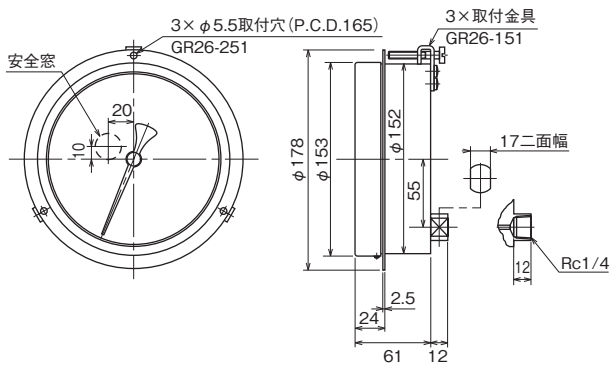
外形寸法2

□110 埋込形

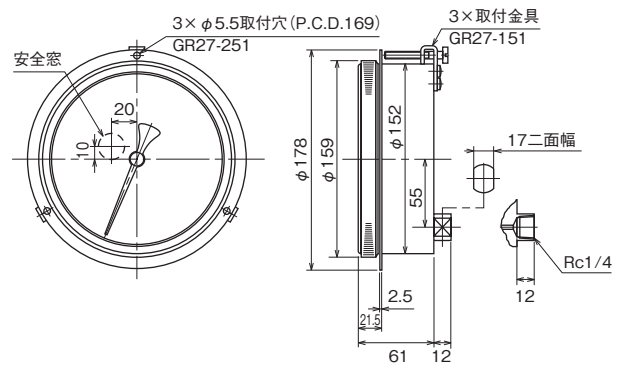


GR19-151

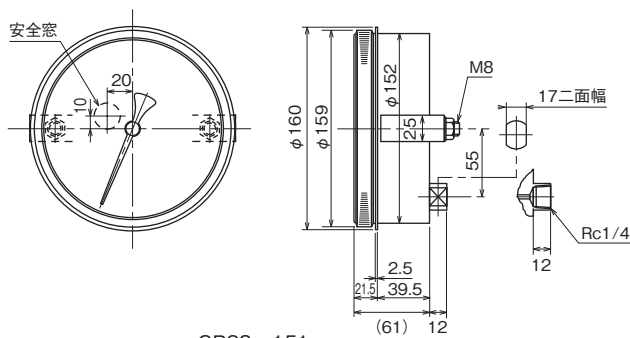
φ150 埋込形



GR26-151



GR27-151



GR28-151

形番構成

ご用意に際しては、形番、各仕様及び圧力レンジをご指定ください。

モデルNo. **GR** — **1** — **1000** × × × × ×

レシーバゲージ ① ② ③ ④ ⑤ ⑥ ⑦ ⑧ ⑨ ⑩ ⑪ ⑫ ⑬ ⑭ ⑮

形番			選択仕様			付加仕様(オプション)		
モデル	①	②	形式	大きさ	枠形状	ケース材質	質量(約)	
	1	1	一般形	φ100	立形：B枠	アルミ合金	0.6kg	
	1	2	密閉形	φ100	立形：B枠	アルミ合金	0.8kg	
	1	6	一般形	φ100	埋込形：D枠	アルミ合金	0.6kg	
	1	7	密閉形	φ100	埋込形：D枠	アルミ合金	0.8kg	
	1	8	密閉形	φ100	埋込形：Do枠	アルミ合金	0.9kg	
	1	9	一般形	□110	埋込形：D枠	ZDC2	1.1kg	
	2	6	一般形	φ150	埋込形：D枠	アルミ合金	0.9kg	
	2	7	密閉形	φ150	埋込形：D枠	アルミ合金	1.6kg	
	2	8	密閉形	φ150	埋込形：Do枠	アルミ合金	1.3kg	

① 形状	立形	埋込形
	1 —	D枠 (取付金具) Do枠 (GR18、28専用)
	2 B枠	D枠 (取付穴) GR19は不可
② 接続ねじ	3 G3/8B	
	5 Rc1/4	埋込形のみ
		その他指定
③ 接液部材質	1	ブルドン管：C5191T 又は C6872T 接 続 部：CAC203
④ 圧力レンジ	1	20~100kPa
⑤ 精度	0	標準 (±0.75%F.S.)
⑥ 指針	0	標準形
⑦ ガラス	0	無機ガラス
		その他指定
⑧ 処理	0	ナシ
	1	禁油処理
	2	禁水処理
	3	禁油・禁水処理
⑨ その他付加仕様	0	ナシ
	1	アリ (ご希望のものを別途ご指示ください。) 標準目盛以外指定、外装指定
⑮ ドキュメント	0	ナシ
	1	アリ (ご希望のものを別途ご指示ください。) 提出図、取扱説明書、検査要領書 ミルシート、検査成績表(1個1部)、 検査・トレーサビリティ証明書、立会検査

レンジコードを選定の上、圧力レンジ及び単位を別途ご指定ください。

【製作範囲】

- ・標準目盛：0~100%、0~10 (均等目盛、ルート目盛)
- ・圧力、真空、連成レンジ (均等目盛)

※仕様項目がない場合は、Xをご指定ください。