

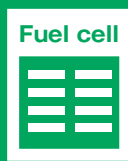
アンモニア用圧力計測機器

Pressure measurement instruments for Ammonia applications

持続可能な社会の実現に向け、注目されるアンモニア
 「安全・安心・信頼」の圧力計測をご提案します。



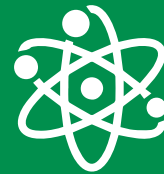
Pressure gauge



Fuel cell



Ammonia storage



molecule



Industrial furnace



Mailing ship



Hydrogen station



power generation



Hydrogen mobility



pressure sensor

アンモニア用圧力計測機器

Pressure measurement instruments for Ammonia applications

非防爆製品

JIS対応普通形圧力計 A□シリーズ

- 屋内仕様
- φ60~φ200



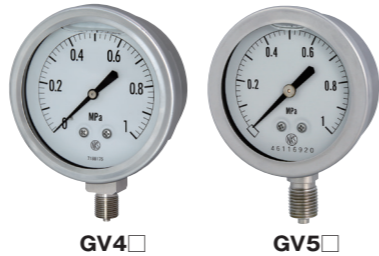
JIS対応密閉形圧力計 B□シリーズ

- IP43相当の防滴構造
- φ60~φ300



グリセリン入圧力計 GV4□、GV5□

- 振動環境下での使用に適した高耐久圧力計
- φ60~φ150



ソリッドフロント圧力計 GF3□

- 精度:±1.0%F.S.(標準)
- ソリッドフロントケースによる安全構造



差圧計 DG95-F50,F55*1 DG96-F50,F55*1

- アンモニア仕様ラインアップ
- 差圧計測の他、液面位・流量の測定も可能



圧力センサ EH15

- 精度:±0.25%F.S.
- ゼロ点調整機構付き(側面)



圧カトランスミッタ GC51

- 現場監視可能な4桁LCD表示付き
- キー操作によるゼロ調整



デジタル差圧計 GC55

- 多機能差圧計
- 各圧力(P1,P2)、差圧(ΔP)計測可能



隔膜式も対応可能*2

- 広い温度範囲で使用可能
- 各種フランジ(規格・サイズ)に対応

非防爆・防爆
組合せ可



防爆製品

防爆規格: IECEx Ex

— 最新防爆規格に対応 —

耐圧防爆 圧力スイッチ CD77

- ケース構造IP66
- 接断差可調式(ON・OFFそれぞれ設定可)



耐圧防爆 差圧スイッチ CD81-F01~F06*1

- ケース構造IP66
- 接断差可調式(ON・OFFそれぞれ設定可)
- 高耐圧差圧スイッチ(20MPa Max.)



本質安全防爆構造 圧力センサ EJ15

- 精度:±0.25%F.S.
- 温度特性向上



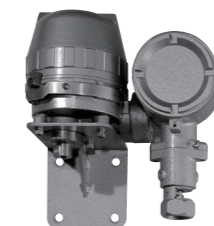
本質安全防爆構造 圧カトランスミッタ KJ91

- 現場指示付き
- DIN、コネクタ、端子箱より選択可能



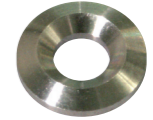
耐圧防爆圧力スイッチ CD30

- 耐久性重視の特殊ブルドン管を採用
- 35MPaまでの高圧レンジに対応



アクセサリ

パッキン
FJ80-003
SUS製レンズパッキン
管用平行ねじの接続用。



ジョイント
FJ□□
計器と配管側接続部が異なる場合に使用します。
異種・異形ねじ、パイプ接続等各種ラインアップ。



パイプサイホン
FP□□
測定流体の温度が高い場合に放熱するために使用します。



配管側フランジ接続に対応したジョイント・パイプサイホンもラインアップ。

ゲージセーバ
FG□0-332*1
FG□0-442*1
一時的なオーバー圧が掛かる場合、計器を保護するために使用します。



*1 アンモニア計測に対応した材料を使用した標準外モデルとなりますので、お問い合わせください。

*2 CD81およびGC55を除き、隔膜式に対応可能です。

アンモニア用圧力計測機器

Pressure measurement instruments for Ammonia applications

アンモニア用圧力計測機器の特徴

腐食性媒体に対応した材料選定と計測

非防爆製品			
製品 ラインアップ	接液部	構造	圧力レンジ
A□シリーズ	SUS316 溶接構造	SUS内機 IP32	-0.1~2.5MPa 0~40kPa⇒0~100MPa ※圧力計サイズによります。
B□シリーズ	SUS316 溶接構造	SUS内機 IP43	-0.1~2.5MPa 0~40kPa⇒0~100MPa ※圧力計サイズによります。
GV4□ GV5□	SUS316 溶接構造	グリセリン充填により 内機保護 IP65	-0.1~2MPa 0~0.1⇒0~200MPa ※圧力計サイズによります。
GF3□	SUS316 溶接構造	SUS内機 IP65	-0.1~2MPa 0~0.1⇒0~200MPa
DG95-F50,F55 DG96-F50,F55	SUS316L EPDM	SUS内機 IP43	0~5kPa⇒0~1MPa 差圧
EH15	SUS316L 溶接構造	封入式センサ 微圧レンジ*1 非封入センサ 低圧レンジ IP65	封入式センサ ±20⇒-100~300kPa 0~35⇒0~300kPa 非封入センサ 0~0.3、1MPa
GC51	SUS316L 溶接構造	封入式センサ 微圧レンジ*1 IP65	±20⇒-100~300kPa 0~35⇒0~300kPa
GC55	SUS316L 溶接構造	封入式センサ 圧力センサ2個搭載 IP64(屋内仕様)	0~100kPa⇒0~2MPa 差圧

*1 絶対圧レンジも対応可能です。
*2 隔膜式についてはお問い合わせください。

防爆製品			
製品 ラインアップ	接液部	構造	圧力レンジ
CD30	SUS316 溶接構造	耐圧防爆構造 IP54	-0.1~2MPa 0~0.2MPa⇒0~35MPa
CD77	SUS316 溶接構造	耐圧防爆構造 IP66	-0.1~0MPa 0.01~0.1⇒1~10MPa
CD81-F01~F06	SUS316 EPDM	耐圧防爆構造 IP66	5~25kPa⇒10~50kPa 0.02~0.1⇒0.4~2MPa 差圧
EJ15*2	SUS316L 溶接構造	本質安全防爆構造 IP65	-0.1~0.5⇒-0.1~2MPa 0~0.5⇒0~35MPa
KJ91	SUS316L 溶接構造	本質安全防爆構造 IP65	±0.1⇒-0.1~1MPa 0~0.3⇒0~35MPa

製品の詳細につきましては、弊社担当営業所へお問い合わせください。

構造・接液部材質

安心の溶接構造

圧力計	圧力センサ
<p>ブルドン管 指針 ギア 接続部</p> <p>ブルドン管: SUS316 接続部: SUS316</p> <p>ブルドン管と接続部をTIG溶接</p> <p>※ブルドン管は圧力レンジにより形状が異なります。 また、差圧計については構造が異なります。</p>	<p>圧力センサモジュール 電子ビーム溶接 継手: SUS316L</p> <p>圧力センサと継手を電子ビーム溶接</p>
	<p>中・高圧</p> <p>圧力センサモジュール SUS316L</p>
	<p>低圧 (封入式)</p> <p>センサ ダイヤフラム: SUS316L</p>

禁油・禁水処理については、別途ご用命ください。

接続ねじ

全機種、管用平行ねじ接続に対応可能

平行おねじ	平行めねじ
<p>圧力計</p>	<p>圧力センサ</p>
対象機種: GC51, GC55, KJ91	

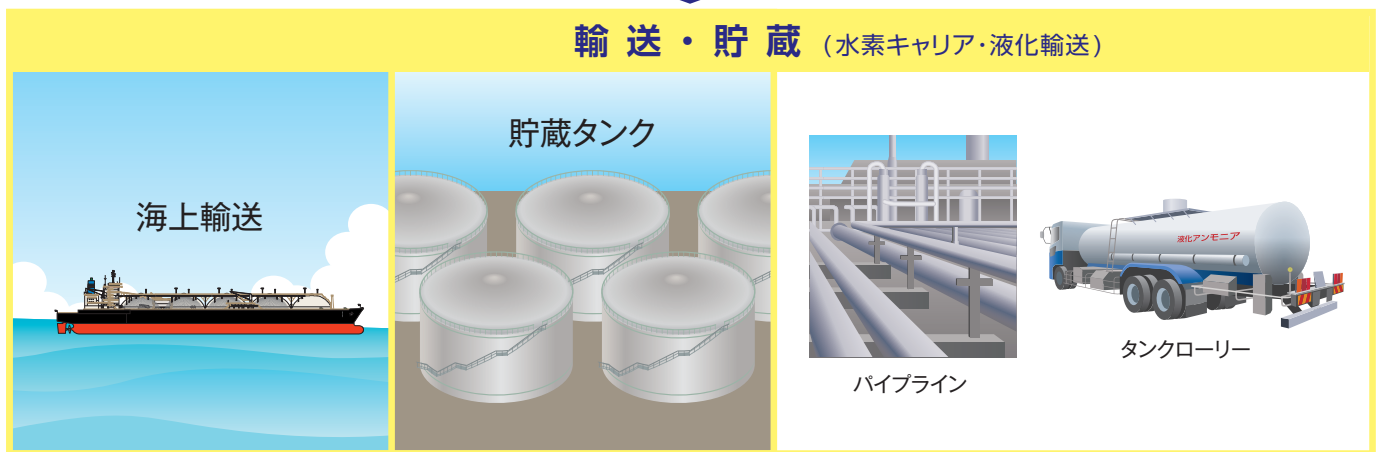
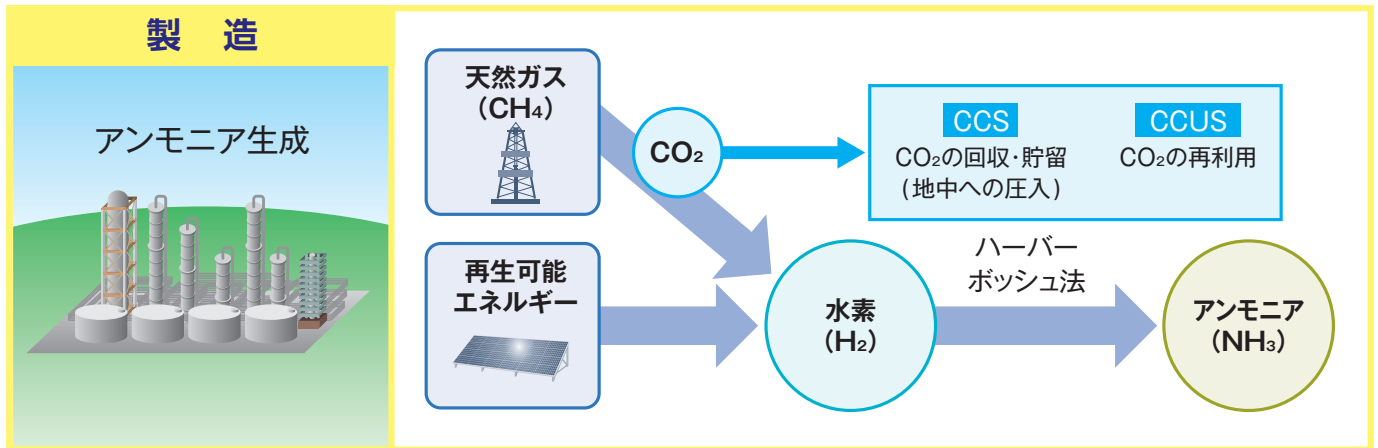
施工例

アクセサリとの組合わせ利用

ねじ接続	フランジ接続
<p>SUSパッキン ジョイント</p>	<p>フランジジョイント</p>
<p>パイプサイホン</p>	<p>ゲージセーバ</p>

平行ねじの接続は、SUSパッキンの使用を推奨します。

次世代エネルギーとして大きな可能性を秘めたアンモニア 当社製品はあらゆる場面でご利用いただけます。



このカタログの記載事項は予告なく変更する場合がありますのでご了承ください。

NKS 長野計器

NKS NAGANO KEIKI

長野計器株式会社

本社 / 〒143-8544 東京都大田区東馬込一丁目30番4号 代表TEL 03(3776)5311 FAX 03(3776)5320

●お問合せは下記フリーコールをご利用ください。

ホームページ URL :

コールセンター / 0120-10-8790 <https://www.naganokeiki.co.jp/>

営業企画課 TEL 03-3776-5329 仙台営業所 TEL 022-227-9331 名古屋営業所 TEL 052-932-8780
 海外営業部 TEL 03-3776-5328 熊谷営業所 TEL 048-525-8751 富山営業所 TEL 076-441-6949
 神奈川営業所 TEL 046-222-0334 滋賀営業所 TEL 077-516-0201
 東京営業所 TEL 03-3776-5324-5 上田営業所 TEL 0268-25-3758 四国営業所 TEL 087-822-8550
 札幌駐在所 TEL 080-9025-9006 静岡営業所 TEL 054-253-4148 広島営業所 TEL 082-262-1590
 東関東営業所 TEL 0476-20-1670 大阪営業所 TEL 06-6265-3303 九州営業所 TEL 092-572-5072

販売店