

ワイヤレス圧力計

Wireless Pressure Gauge

概要

本製品は、機械式圧力計に、圧力センサ+Bluetooth®通信モジュールとコイン電池を内蔵し、配線工事不要で、スマートフォン・タブレットで圧力値を監視及びまとめてデータ収集・管理が可能です。

特長

- ・従来の圧力計から置換可能（圧力センサ+通信モジュールは電池駆動）
- ・データをCSVで保存でき、統計的な設備の維持・管理が可能
- ・通信出来ない状態でも、現場で圧力値の読み取りが可能（圧力計の指示値確認）

*Bluetooth®は、Bluetooth SIG, Inc. USAの商標または登録商標です。



RoHS

Bluetooth® + 圧力センサ内蔵の機械式圧力計 圧力値をスマートフォン・タブレットでデータ収集・監視！

*専用アプリ「PG-Link」が必要となりますので、
App Store・Google Playよりダウンロードしてください。



圧力センサ
+
Bluetooth®
通信モジュール
内蔵
+
コイン電池

製作仕様

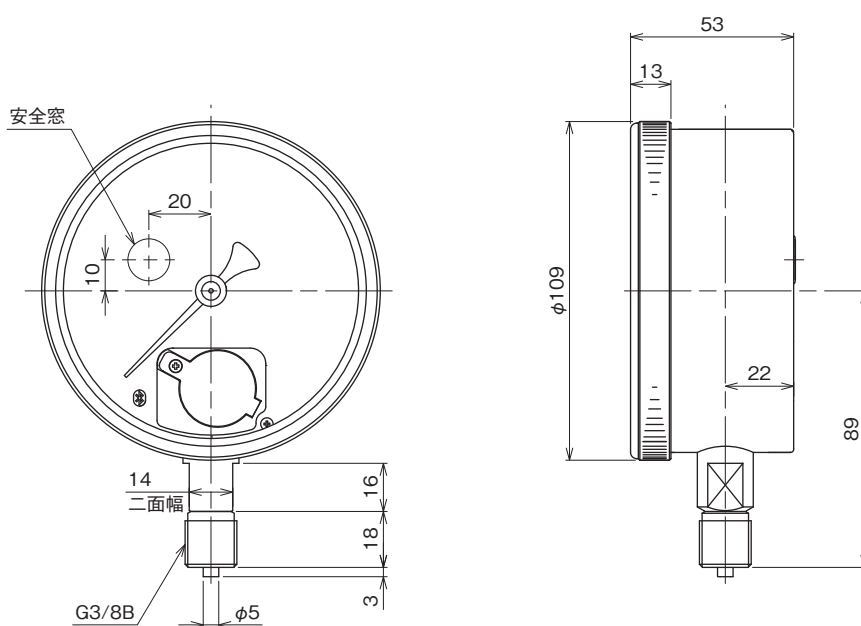
項目	内容
形番	BR12
大きさ	φ100
ケース構造・材質	屋内用（結露無きこと）・アルミニウム合金
圧力レンジ	0~0.4MPa→0~5MPa、-0.1~0.3MPa→-0.1~2MPa（13種類）
接続ねじ	G3/8B、R3/8、G1/2B、R1/2
精度等級 ^{※1}	圧力指示：1.0級 ^{※2} 、圧力センサ：1.6級
使用温度範囲	-5~45℃
接液材質	SUS316、SUS630
通信方式	Bluetooth [®] 4.2
通信距離	10m以内（障害物が無い場合）
電源	コイン電池（CR2032）
電池寿命	2年（2回/日点検用途）
受信ハードウェア	スマートフォン、タブレット（iOS 15以降、Android 9以降）
受信ソフトウェア	PG-Link
RoHS指令	RoHS指令適合
質量	約0.8kg

※1：JIS B 7505-1による。

※2：隔膜式の場合、1.6級となります。（圧力センサの精度等級に変更はありません。）

外形寸法

単位：mm



BR12-133

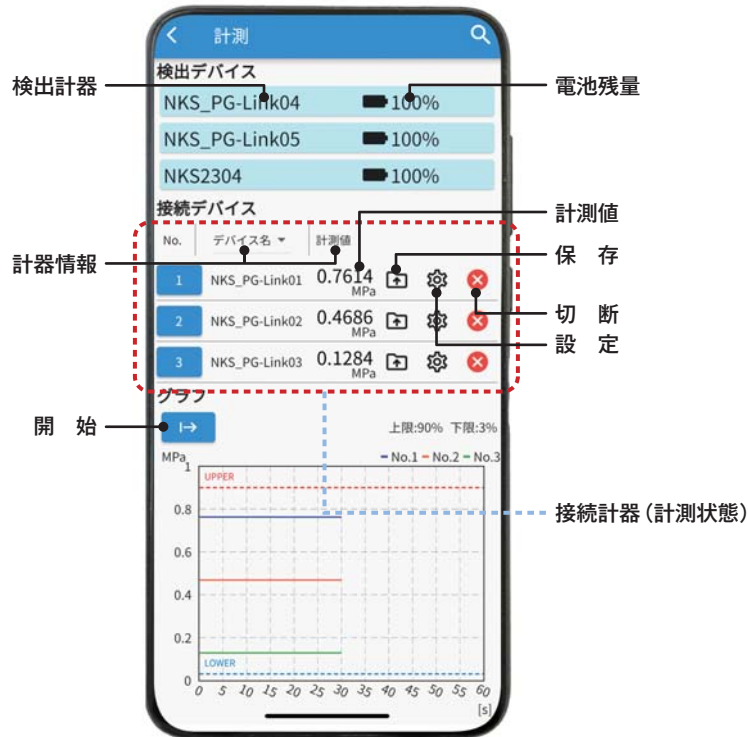
アプリ画面及び機能(測定モード)



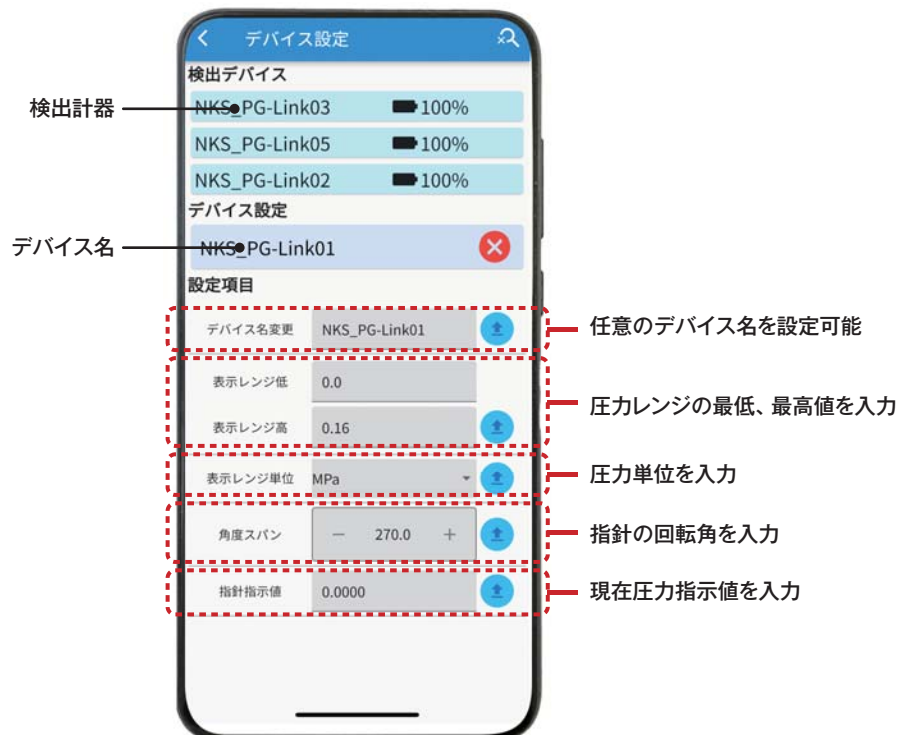
専用アプリ「PG-Link」(App Store、Google Playよりダウンロードしてください)
iOS・Android*双方に対応

*動作確認済み端末: Pixel 6、Xperia 10 IV、LAVIE Tab E

■ 計測モード



■ 設定モード



*アプリ画面は、スマートフォン用画面となります。タブレット用画面は異なりますので、ご注意ください。

形番構成

ご用意に際しては、形番、各仕様及び圧力レンジをご指定ください。

モデルNo. **BR12** — **1** **3** — **3** **2** — × × × ×

ワイヤレス圧力計 ① ② ③ ④ ⑤ ⑥ ⑦ ⑧ ⑨ ⑩ ⑪ ⑫ ⑬ ⑭ ⑮

形番	① 形状		1	A枠
② 接続ねじ	3	G3/8B		
	4	G1/2B		
	8	R3/8		
	9	R1/2		
③ 接液部材質	3	ブルドン管：SUS316 圧力センサ：SUS630 接 続 部：SUS316		
④ 圧力レンジ (MPa)	2	-0.1~0.3		
	3	-0.1~0.4		
	4	-0.1~0.6		
	5	-0.1~1		
	6	-0.1~1.6		
	7	-0.1~2		
	E	0~0.4		
	F	0~0.6		
	G	0~1		
	H	0~1.6		
	J	0~2.5		
K	0~4			
L	0~5			
⑤ 精度等級	3	圧力指示：1.0級 圧力センサ：1.6級		
⑥ 指針	2	ゼロ調指針 (バネ式)		
⑦ ガラス	0	標準 無機ガラス		
	1	有機ガラス		
	2	強化ガラス		
	3	無反射ガラス		
	6	曇り止めコート		
	⑧ 処理	0	ナシ	
1		禁油処理		
2		禁水処理		
3		禁油・禁水処理		
⑨ スロットル	0	ナシ		
	1	アリ		
⑩ その他付加仕様	0	ナシ		
	1	アリ ・計器No.、記入文字 ・外装指定		
⑮ ドキュメント	0	ナシ		
	1	アリ (ご希望のものを別途ご指示ください。) 提出図、取扱説明書、検査要領書、 ミルシート、検査成績表(1個1部)、 検査・トレーサビリティ証明書*1、 立会検査		

レンジコードを選定の上、圧力レンジ及び単位を別途ご指定ください。

* 隔膜式も製作可能です。
隔膜式の仕様については、お問い合わせください。
* 成績表は圧力計、圧力センサについて併記されたものが発行されます。

【ご注意】

- ・ JCSS校正について
圧力指示に限り、JCSS校正が可能です。
したがって、トレーサビリティ証明書の追加書類である、JCSS校正証明書(写)は、圧力指示に限り発行可能です。
- ・ 本製品の通信機能は日本国内でのみご利用可能です。

*1 圧力指示に限り、発行可能です。

※仕様項目がない場合は、×をご指定ください。