

トロコリユートギヤーポンプ

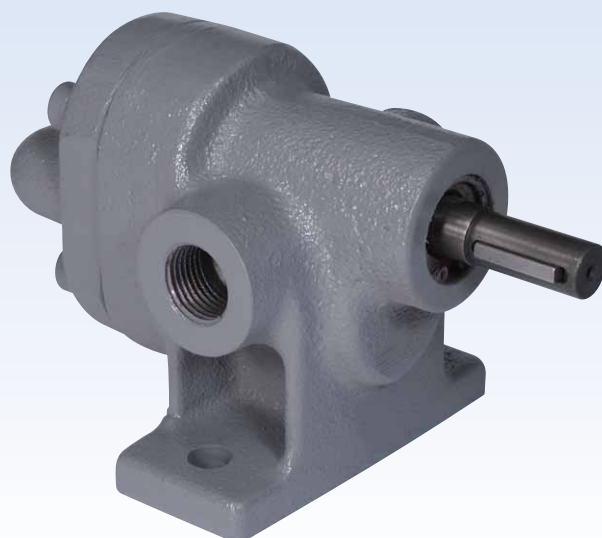
Model XG11 Trocholute Gear Pumps

概要

本器は、トロコイド、インボリュート、円弧、三種類の曲線の長所を合理的に組合わせ設計されたギヤーポンプで、潤滑油移送用、重油・軽油・灯油等の移送及び噴出用また、油圧機器制御用として使用いただけます。

特長

- ・液体の閉じ込み現象を起こすことがなく、運転が静かです。
- ・吐出液の脈動、気泡の発生がない。
- ・機械的振動がきわめて小さく、寿命が長い。
- ・1回転当たりの吐出量が多く、従って体積率がよい。
- ・軸方向の分力が小さく、回転ロスが小さいので機械効率がよい。
- ・ギヤー・軸に特殊処理を施してあるため耐久性に優れている。



製作仕様

使用環境：

通常の状態において、引火・爆発の原因となるような可燃性ガス、または液体の存在のない場所

軸シール方式：

オイルシール

軸シール材質：

NBR（使用液温度80℃まで）
 バイトン（使用液温度120℃まで）（オプション）

回転数：

1450rpm／50Hz／1750rpm／60Hz（4Pモータ直結）

回転方向：（軸端より見て）

反時計回転式、時計回転式

口径：

Rc3/8、Rc1/2
 Rc3/4、Rc1、Rc1 1/4

使用油：

潤滑油、B・C重油（40～260mm²/s）
 又は軽灯油、A重油（低粘度）

モータ出力：（オプション）

0.2～2.2kW（形番、圧力により異なる）

流量：

3.2～54 L/min.（形番により異なる）

吸入圧力：

-0.05～0.01MPa

吐出圧力：

0.1～0.15→0.85～1MPa
 （使用モータにより異なる）

外装：

マンセルN4.5

アクセサリ：（オプション）

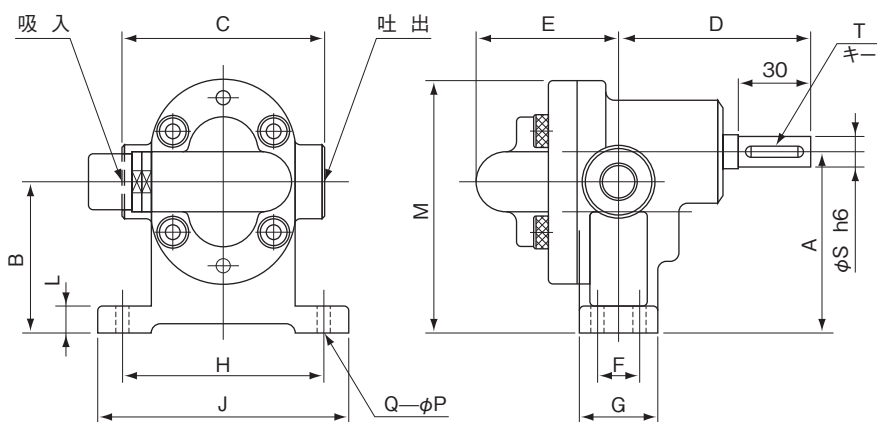
ベース、カップリング、カバー、アンカーボルト

質量：

約2.5kg～約6.8kg

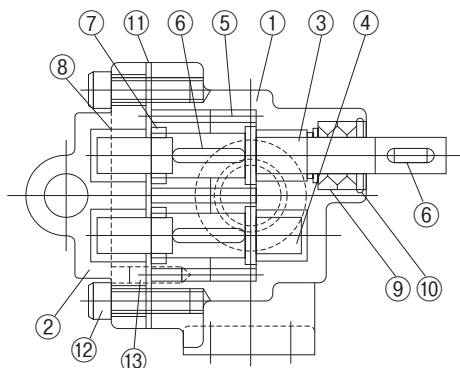
外形寸法及び構造

単位：mm



型番	A	B	C	D	E	F	G	H	J	L	M	P	Q	S	T	質量kg(約)
XG11-1□1			80		62											2.5
XG11-2□1	70	58	85	80	72	—	40	75	100	10	100	11	2	13	4×4	2.8
XG11-3□1						82										
XG11-4□1	90	75	100	90	82	40	60	100	120	13	126	9	4	16	5×5	4.4
XG11-5□1		72	120		100					132	18			6.3		
XG11-6□1	95	75	130	100	103					12	139					6.8

構造



No.	品名	個数	材質	No.	品名	個数	材質
1	ポンプケース	1	FC250	8	メタル	1式	C5101P SPCC
2	カバー	1	FC250	9	オイルシール	2	NBR
3	クドウジク	1	S20C	10	Cアナトメワ	1	SK5
4	ジュドジク	1	S20C	11	パッキン	1	テフロン
5	ギヤ	1式	S55C	12	アナツキボルト	1式	SCM435
6	キー	1式	S55C	13	ノックピン	2	SK4
7	ナット	1式	S45C				

※本図は軸端より見て反時計回転式を示し、時計回転式の場合は吸入、吐出及び安全弁の向きが逆になります。

仕様

・使用吐出圧力をご指定ください。

単位：MPa

回転数	形番	口径	潤滑油、B・C重油 (40~260mm ² /s)					軽灯油、A重油 (低粘度)						
			流量 L/min	モータ出力(kW)-吐出圧力					流量 L/min	モータ出力(kW)-吐出圧力				
				0.2kW	0.4kW	0.75kW	1.5kW	2.2kW		0.2kW	0.4kW	0.75kW	1.5kW	
1450rpm/50Hz	XG11	-1□1	Rc 3/8	5	0.1~0.8	0.8~1	/	/	/	3.2	0.1~0.3	/	/	/
		-2□1	Rc 1/2	10	0.1~0.3	0.3~0.8	0.8~1	/	/	7.5	/	0.1~0.3	/	/
		-3□1	Rc 1/2	13	0.1~0.25	0.25~0.7	0.7~1	/	/	10	/	0.1~0.3	/	/
		-4□1	Rc 3/4	20	/	0.1~0.35	0.35~1	/	/	16.5	/	/	0.1~0.3	/
		-5□1	Rc1	30	/	0.1~0.2	0.2~0.55	0.55~1	/	25	/	/	0.1~0.3	/
		-6□1	Rc1 1/4	45	/	/	0.1~0.3	0.3~0.85	0.85~1	35	/	/	/	0.1~0.3
1750rpm/60Hz	XG11	-1□1	Rc 3/8	6	0.1~0.65	0.65~1	/	/	3.8	0.1~0.3	/	/	/	
		-2□1	Rc 1/2	12	0.1~0.25	0.25~0.7	0.7~1	/	9	/	0.1~0.3	/	/	
		-3□1	Rc 1/2	15	0.1~0.15	0.15~0.6	0.6~1	/	12	/	0.1~0.3	/	/	
		-4□1	Rc 3/4	24	/	0.1~0.25	0.25~0.7	0.7~1	20	/	/	0.1~0.3	/	
		-5□1	Rc1	36	/	0.1~0.15	0.15~0.4	0.4~1	30	/	/	0.1~0.3	/	
		-6□1	Rc1 1/4	54	/	/	0.1~0.25	0.25~0.7	0.7~1	42	/	/	/	0.1~0.3

形番構成

ご用意に際しては、形番及び各仕様をご指定ください。

モデルNo.

X G 1 1

①	②	③	④	⑤	⑥	⑦	⑧	⑨	⑩	⑪	⑫	⑬	⑭	⑮
		1				×	×		×	×	×	×	×	

トロコリュートギヤーポンプ

形番		選択仕様		付加仕様 (オプション)	
① 流量	口径	潤滑油、B・C重油 (40~260mm ² /s)		軽灯油、A重油 (低粘度)	
		50Hz	60Hz	50Hz	60Hz
1	Rc3/8	5L/min	6L/min	3.2L/min	3.8L/min
2	Rc1/2	10L/min	12L/min	7.5L/min	9L/min
3	Rc1/2	13L/min	15L/min	10L/min	12L/min
4	Rc3/4	20L/min	24L/min	16.5L/min	20L/min
5	Rc1	30L/min	36L/min	25L/min	30L/min
6	Rc1 1/4	45L/min	54L/min	35L/min	42L/min
② 回転方式		1 反時計回転式			
		2 時計回転式			
④ 回転数		3 1450rpm (50Hz)			
		4 1750rpm (60Hz)			
⑤ 使用油		1 潤滑油、B・C重油 (検査用液：ISO VG32)			
		2 軽灯油、A重油 (検査用液：灯油)			
⑧ 付加仕様		0 ナシ			
		1 ベース、カップリング、カバー*			
		モータ枠番 63 0.2kW×4P			
		71 0.4kW×4P			
		80 0.75kW×4P			
		90L 1.5kW×4P			
		100L 2.2kW×4P			
		軸シール 材質：バイトン 使用液温度：120℃			
		アンカボルト (1組)			
⑮ ドキュメント		0 ナシ			
		1 アリ			

※仕様項目がない場合は、Xをご指定ください。

※ベースは、全開外扇形モータ用寸法です。