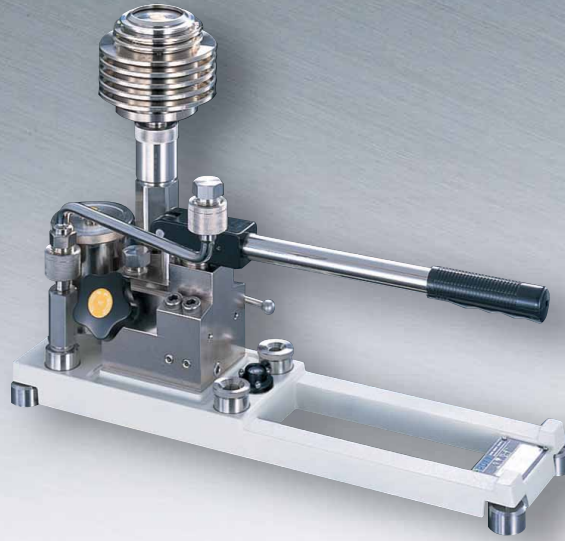


PD77

水用重錘型圧力計

Model PD77 Water Type Deadweight Tester



特長

- ・本器の加圧ポンプは、二段式ピストン方式を使用していますので、現場用として任意の場所で簡単、かつ迅速に圧力測定ができる重錘型圧力計です。
- ・微調整バルブにより、微少な圧力調整も可能です。
- ・タンクに水を入れたまま持ち運びが可能です。
- ・ピストンとシリンダは精密加工技術により製作されており、また圧力媒体に粘性抵抗の少ない水を使用しているため、安定した高感度の測定ができます。
- ・ピストン面積を従来の重錘型圧力計より小さくしており、重錘質量も減少しました。(油用重錘圧力計の1/2)
- ・禁油用の圧力計等の校正時において、タンクサイホンを使用する必要がありません。
- ・標準圧力計を用いても圧力測定ができます。
- ・計器取付台の圧力計取付口は早締方式により、圧力計の取付け、取外しが容易です。
- ・長野計器検査証明書・基準器検査対応品。

製作仕様

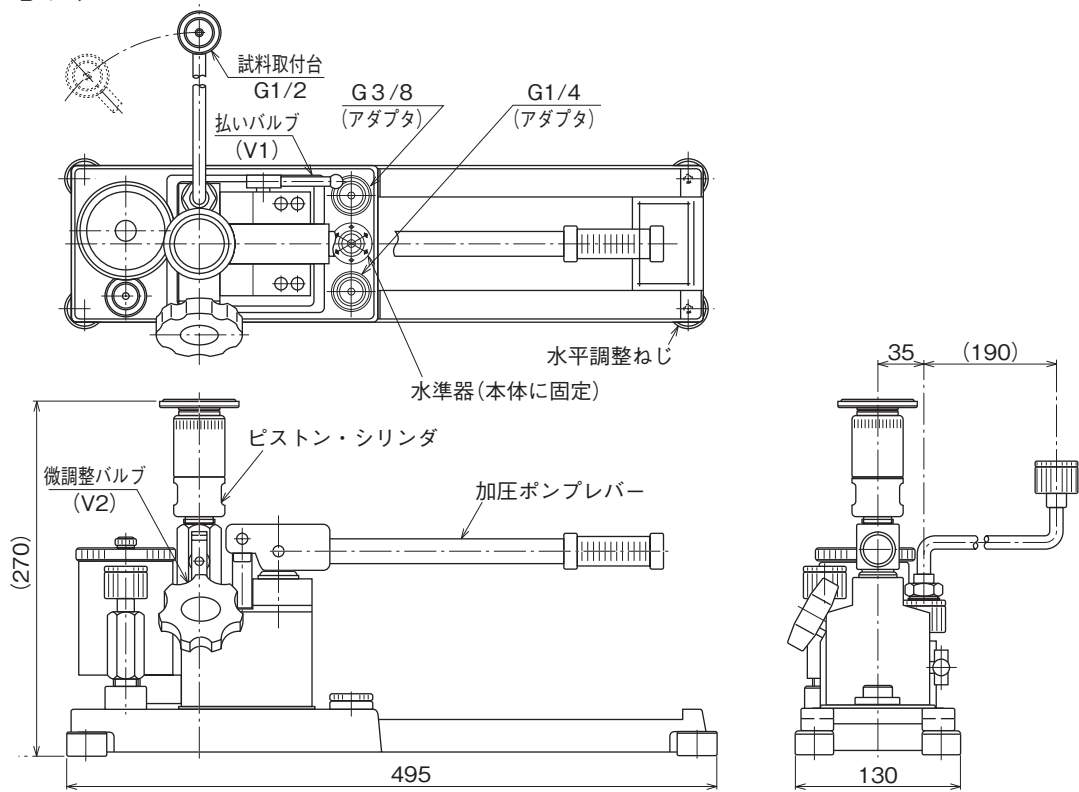
形式	携帯型
使用媒体	水(精製水又は純水)※
操作	手動式
圧力レンジ	1→20MPa
精度	±0.2% of reading
	但し主測定範囲に限ります。補助測定範囲については、その主測定範囲の下限值(最大圧力の10%)に対する%となります。 主測定範囲:最大圧力の10%から最大圧力までの範囲 補助測定範囲:最小圧力から最大圧力の10%までの範囲
タンク容量	約280ml
吐出量	低圧時 約12.5ml/ストローク 高圧時 約 1.5ml/ストローク
外装色	ライトベージュ
本器質量	約11kg

※精製水……常水を蒸留、イオン交換、超濾過または組合せにより精製した水で細菌、汚染に注意した水→市販(日本薬局方)
純水……イオン交換、超濾過または組合せにより製造

重錘構成

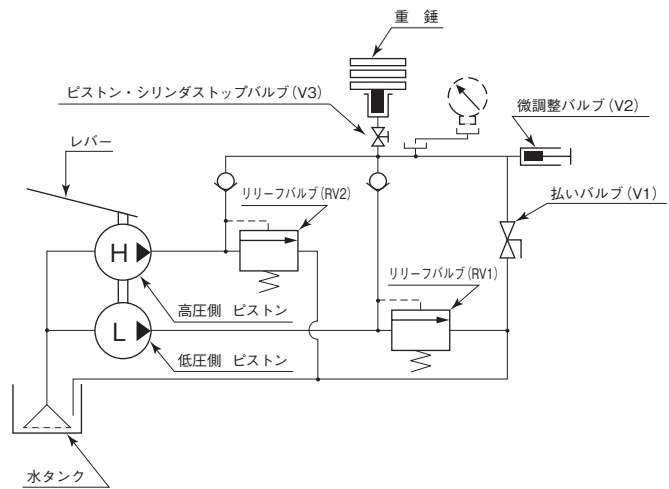
圧力レンジ MPa			有効断面積 cm ²	表示量 MPa												合計
最大	最小	最小区分		ピストン			重錘個数									
				0.05	0.1	0.2	0.005	0.01	0.02	0.05	0.1	0.2	0.5	1	2	
1	0.05	0.005	1/4	1	—	—	1	1	2	2	8	—	—	—	—	1.005
		0.01		1	—	—	—	1	2	2	2	8	—	—	—	2
		0.05		1	—	—	—	1	2	2	2	1	5	—	—	3.1
				1	—	—	—	—	—	1	2	1	9	—	—	5
10	0.1	0.05	1/8	—	1	—	—	—	—	1	2	1	1	9	—	10.05
20	0.2			—	1	—	—	—	—	1	2	1	1	3	8	20.05

外形寸法



圧力回路(2段式ピストン)

加圧ポンプのレバーを上下することにより、まず低圧側ピストンと高圧側ピストンが同時に作動し、一挙に加圧を始めます。次に低圧側ピストンがフリーとなったところから高圧側ピストンのみで所定の圧力まで昇圧させます。



付属品・オプション

モデル	計器取付台		予備品・工具・付属品										
	ねじ	接続方式	中間継手				標準圧力計用継手	試料用L形継手	Oリング及びパッキン	ピストンパッキン	スパナ等の工具	格納箱 (オプション)	
			G1/4	G3/8	G1/2	G3/4						本体	重錘
PD77	中間継手使用	早締継手	1	1	—	—	1	1	P7-10	—	—	1	—

