

PD35

高圧用重錘型圧力計

Model PD35 Deadweight Testers for High Pressure



特長

- ・本器は重錘の加除、ピストンの回転及び予圧をスイッチ操作で行うので、簡単な操作で高圧測定ができる非常に便利な電動式の重錘型圧力計です。
- ・防塵性、安全性を考慮し重錘部はパネル内に収納してあります。
- ・重錘量はパネル上に表示されますので、監視、操作が容易にできます。
- ・ピストン位置は無接触で検出し、パネル上にランプ表示してありますので、圧力値に影響なく操作が容易です。
- ・JCSS校正証明書対応。
- ・長野計器検査証明書・基準器検査対応。

製作仕様

形式	フロア型
使用媒体	作動油
操作	電動式
圧力レンジ	100、200、300MPa (1、2MPaは±0.1%O.R.は製作不可)
精度	±0.1% of reading (100、200MPa) ±0.2% of reading
	但し主測定範囲に限ります。補助測定範囲については、その主測定範囲の下限值(最大圧力の10%)に対する%となります。 主測定範囲:最大圧力の10%から最大圧力までの範囲 補助測定範囲:最小圧力から最大圧力の10%までの範囲
外装色	ライトグレー
本器質量	320kg

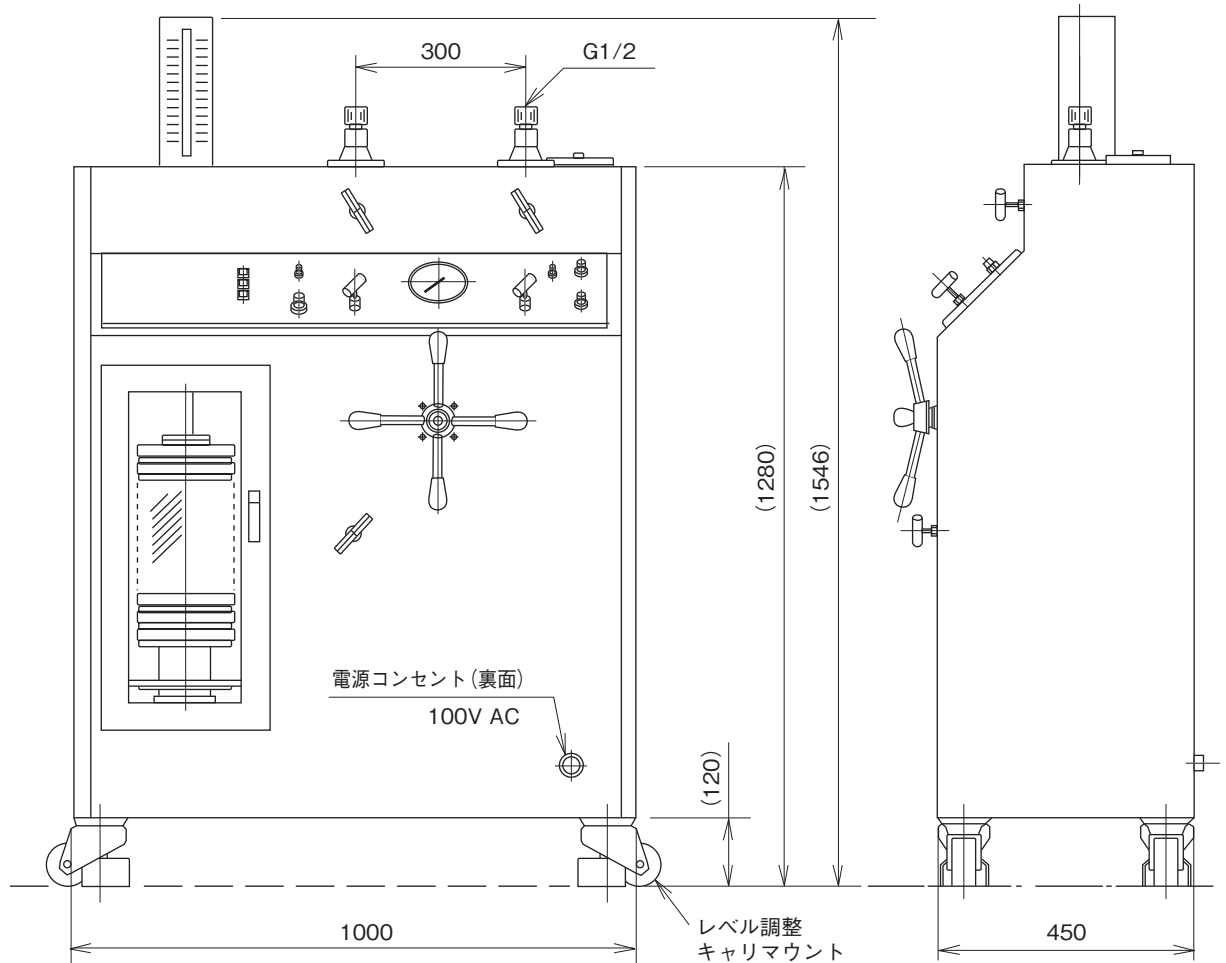
重錘構成

測定レンジ MPa			有効断面積 cm ²	重錘表示量 MPa									重錘 総実質量 約 kg	電源
最大	最小	最小区分		ピストン+錘形			重錘			割重錘		合計		
				5	10	20	5	10	20	5	10			
100	5	5	1/10	1			9	5		1		105	107	100V AC 50/60Hz
200	10	10	1/20		1			9	5		1	210	107	
300 [※]	20		1/32			1			14		1	310	99	

PD35重錘型圧力計は、輸送の都合上、主に重錘が分解されて納入されますが、取扱説明書に基づき、お客様にて組み立てて設置ください。

※±0.1%O.R.は製作不可

外形寸法



付属品・オプション

モデル	計器取付台		予備品・工具・付属品								
	ねじ	接続方式	中間継手				Oリング 及び パッキン	ピストン パッキン	スパナ等 の工具	格納箱 (オプション)	
			G1/4	G3/8	G1/2	G3/4				本体	重錘
PD35	中間継手 使用	早締継手	2	2	2	—	P7-40	φ8-3	一式	—	—

形番構成

ご用命に際しては、形番、各仕様及び圧力レンジをご指定ください。

モデルNo.

P D 3 5	—	M	□	1	—	□	×	×	×	□	□	×	×	×	×	×	□
重錘型圧力標準器		①	②	③		④	⑤	⑥	⑦	⑧	⑨	⑩	⑪	⑫	⑬	⑭	⑮

形番		選択仕様		付加仕様 (オプション)	
① 単位	M	MPa			
② 精度	0	±0.2%O.R.			
	1	±0.1%O.R. (300MPaは除く)			
(ご注文に際してはレンジと単位を別途ご指定ください。)	④ 圧力レンジ (MPa)	1	100		
		2	200		
		3	300 ±0.1%O.R.不可		
	⑧ 基準器検査/証明書	1	基準器検査 (精度: ±0.2%O.R.)		
		3	JCSS校正証明書		
		4	検査証明書、トレーサビリティ証明書 (NCSS)		
	⑨ その他付加仕様	0	ナシ		
		1	アリ (ご希望のものを別途ご指示ください。) 非法定計量単位指定 (輸出用)		
	⑮ ドキュメント	0	ナシ		
		1	アリ (ご希望のものを別途ご指示ください。) 提出図、取扱説明書、検査要領書、 立会検査		

「注」300MPaは基準器検査不可

※仕様項目がない場合は、Xをご指定ください。

ご使用にあたって

- 振動がある場所、ホコリやゴミの多い環境、また腐食性雰囲気、直射日光は避けてください。
- 重錘型圧力計は必ず水平になるように設置してください。傾いていると正しい圧力を発生しません。
- 急激な加圧・減圧は危険ですから避けてください。(バルブ等の開閉はゆっくり行います)
- 本器に示されている最大圧力以上の圧力を加えることは危険であるばかりでなく、機器を破損する恐れがありますので注意してください。
- 重錘は精密に製作されていますので、サンドペーパーをかけたり、落下させたりしないでください。
- 「禁油」と表示されている圧力計の校正にはタンクサイホン等を使用し、圧力計に油が入らないようにしてください。
- 作動油は清浄なものをご使用ください。尚、作動油は下記のものを使用してください。

最大圧力 使用油
100~300MPa : 特殊油 (長野計器指定)