

差圧トランスミッタ

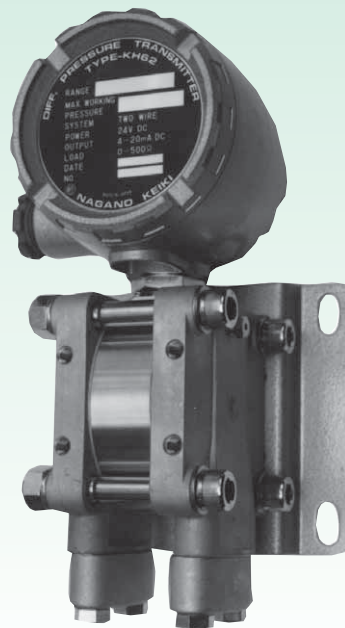
Model KH62 Differential Pressure Transmitter

概要

本器は、測定現場に取付けられ、差圧、液面、流量等を検出し、直流信号に変換して伝送する変換器です。検出方法は、入力差圧に応じた力を蒸着形歪ゲージにより電気信号に変換します。

特長

- ・受圧部に液体が封入されているので、高圧に耐えることができます。(最大10MPa。但し圧力レンジにより異なります。)
- ・前面がねじ蓋式となっていますので、簡単に取りはずすことができ、また電氣的ゼロ・スパン調整法により調整が簡単にできます。
- ・端子部は内蔵されており、試験端子が付いているため、出力回路を開くことなく試験ができます。また電源の逆極性保護回路付です。



製作仕様1

測定流体：

液体、気体又は蒸気

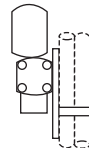
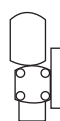
使用環境：

通常の状態において、引火・爆発の原因となるような可燃性ガス、または液体の存在のない場所

形式：

壁掛形

2 Bパイプ取付

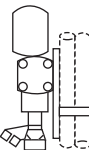
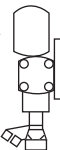


壁掛形

マニホールドバルブ
(三岐弁)付

2 Bパイプ取付

マニホールドバルブ
(三岐弁)付



※本質安全防爆構造(3aG4)も製作致します。(モデル:KJ62)

※隔膜式も製作致しますのでお問い合わせください。

接続ねじ：

Rc1/4、Rc1/2

接液部材質：

フランジ SCS14、SS400又はSUS316
(差圧レンジにより異なる)

ダイアフラム、ボディ SUS316

ガスケット テフロン

Oリング NBR

差圧レンジ：

0~0.3kPa→0~2MPa

使用圧力範囲：

0~0.1MPa、0~1MPa、0~2.5MPa、
0~5MPa、0~10MPa
(差圧レンジにより異なる)

電源：

24V DC±10%

出力：

4~20mA DC

負荷抵抗：

500Ω max.

伝送方式：

2線式

使用温度範囲：

-10~60℃ (氷結、結露無きこと)

保存温度範囲：

-20~70℃ (氷結、結露無きこと)

精度：

±0.5%F.S.又は、±1.0%F.S. (差圧レンジにより異なる)

温度係数：

±0.05%F.S./℃ (ゼロ点、但し最大スパン時)
±0.05%F.S./℃ (スパン)

静圧の影響：

使用圧力範囲内の静圧を高圧側・低圧側に同時に加圧したことにより生じるゼロ点出力変化。
±0.5%以内 (各差圧レンジの最大スパン時)

製作仕様2

片圧の影響：

使用圧力範囲内の静圧を高圧側及び低圧側に交互に加圧したことにより生じるゼロ点出力変化。
±1.5%以内（各差圧レンジの最大スパン時）

取付姿勢の影響：

ダイヤフラムと平行方向の変化に対しては影響なし。
0.2kPa以内/22.5°

封入液：

シリコンオイル

電線取出口：

グラウンド JIS 20b

ケース材質・外装：

ADC12・グレー結晶塗装

ケース構造：

防まつ形（IP54）

エレベーション及びサブプレッション：

ゼロ点のエレベーション及びサブプレッション共、製作レンジの10%F.S.は調整可能。

標準付属品：

フランジアダプタ ベントノドレンバルブ

質量：

約8kg（但し、1.2kPa以下は約10kg）

精度・使用圧力範囲・片耐圧・フランジ材質：

差圧レンジ	精度	使用圧力範囲	片耐圧	フランジ材質
0—0.3—0—1.2kPa	±1.0%F.S.	0~0.1MPa(標準)、 0~1MPa	使用圧力範囲	SCS14
0—1.21—0—4.5kPa 0—4.51—0—9.0kPa 0—9.01—0—19.0kPa 0—19.01—0—40.0kPa	±0.5%F.S.	0~2.5MPa(標準)、 0~5MPa、 0~10MPa	使用圧力範囲	使用圧力5MPa以下 SCS14 使用圧力10MPa以下 SS400又はSUS316
0—40.01—0—80.0kPa 0—0.1—0—0.4MPa 0—0.5—0—2.0MPa	±1.0%F.S.	0~2.5MPa(標準)、 0~5MPa、 0~10MPa	各差圧レンジの3倍	

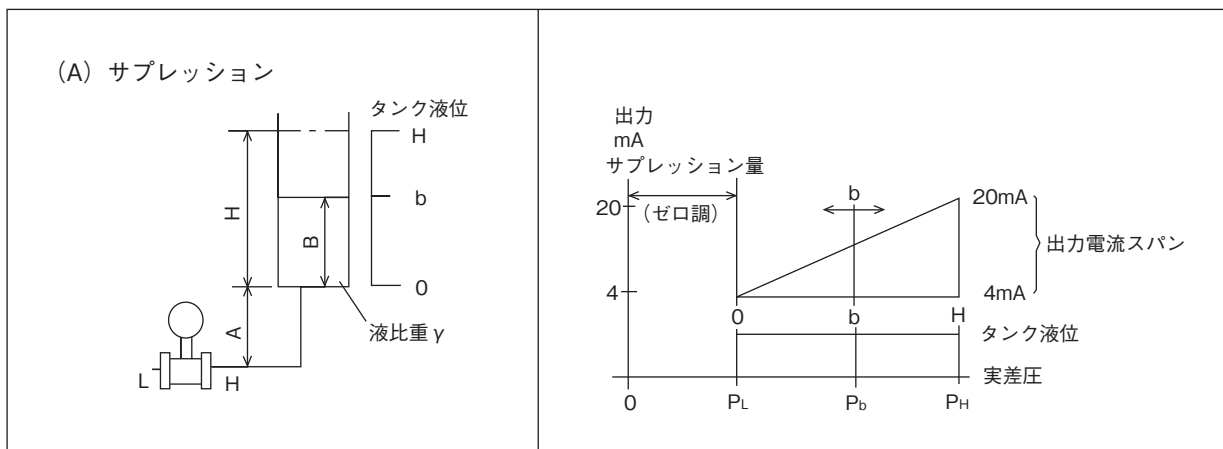
結線図



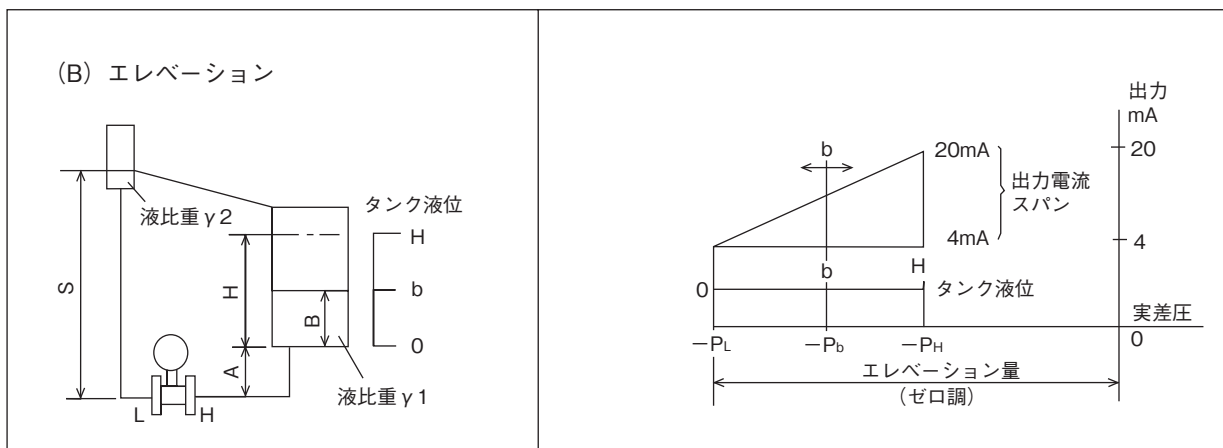
製作仕様3

サプレッション、エレベーションについて：

(A) 図の様な開放タンクの液位測定の場合など、タンク液位0の時でも、差圧発信器のH側に正の負荷の加わっている時には、ゼロ点(4mA点)を実差圧の正側に移動し、使用します。



(B) 図の様な密閉タンクの液位測定の場合など、タンク液位Hの時でも、差圧発信器のH側に負の負荷の加わっている時には、ゼロ点(4mA点)を実差圧の負側に移動し、使用します。



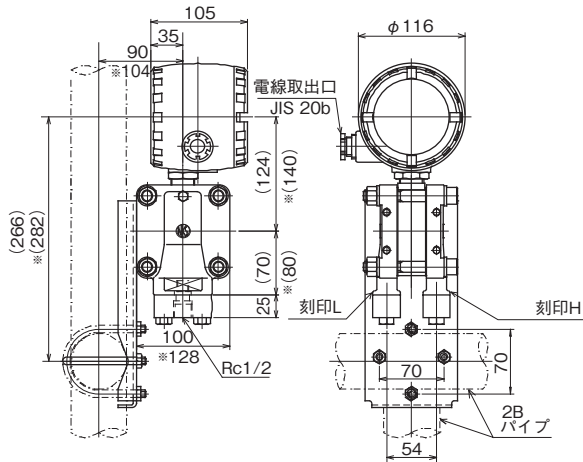
外形寸法

単位：mm

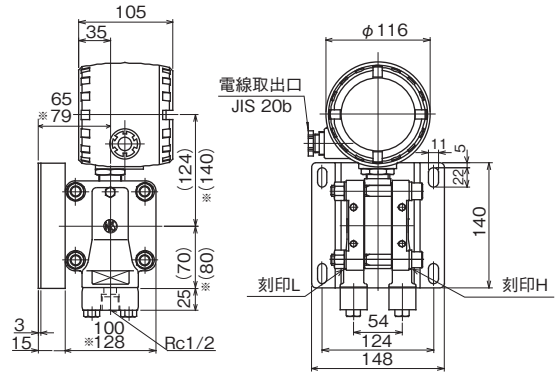
フランジ材質がSCS14の場合の寸法です。（フランジ材質がSS400、SUS316の場合はお問い合わせください。）

※印は差圧レンジが0—0.3～0—1.2kPaの場合

2Bパイプ取付

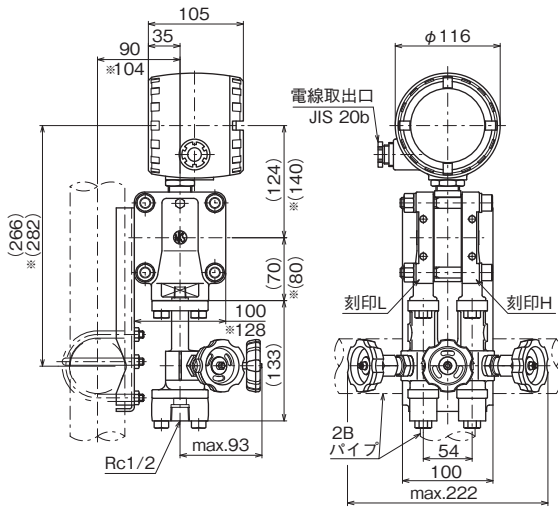


壁掛形



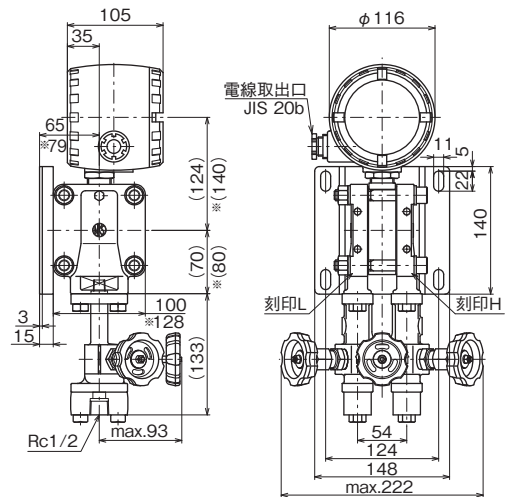
2Bパイプ取付

マニホールドバルブ(三岐弁)付



壁掛形

マニホールドバルブ(三岐弁)付



形番構成

ご用命に際しては、形番、各仕様及び差圧レンジをご指定ください。

モデルNo. **K H 6 2** — **0 1 1 7** × × × × ×

差圧トランスミッタ ① ② ③ ④ ⑤ ⑥ ⑦ ⑧ ⑨ ⑩ ⑪ ⑫ ⑬ ⑭ ⑮

形番		選択仕様		付加仕様 (オプション)	
① 形式	2	壁掛形	電線取出口：JIS 20bグラウンド (標準)		
	3	2Bパイプ取付	電線取出口：JIS 20bグラウンド (標準)		
② 接続ねじ	7	Rc1/4			
	9	Rc1/2			
③ フランジ材質	1	SCS14			
	2	SS400			
	3	SUS316			
④ 差圧レンジ	1	0-0.3~0-1.2kPa	±1.0%F.S.	フランジ：SCS14のみ	
	2	0-1.21~0-4.5kPa	±0.5%F.S.		
	3	0-4.51~0-9.0kPa	±0.5%F.S.		
	4	0-9.01~0-19.0kPa	±0.5%F.S.		
	5	0-19.01~0-40.0kPa	±0.5%F.S.		
	6	0-40.01~0-80.0kPa	±1.0%F.S.		
	7	0-0.1~0-0.4MPa	±1.0%F.S.		
	8	0-0.5~0-2.0MPa	±1.0%F.S.		
⑤ 精度	0	±0.5%F.S. ±1.0%F.S. (差圧レンジにより異なる)			
⑥ 電源	1	24V DC±10%			
⑦ 出力	1	4~20mA DC 2線式			
⑧ 電線取出口	7	グラウンド JIS 20b			
⑨ 処理	0	ナシ			
	1	禁油処理			
	2	禁水処理			
	3	禁油・禁水処理			
⑮ ドキュメント	0	ナシ			
	1	アリ (ご希望のものを別途ご指示ください。) 提出図、取扱説明書、検査要領書、 ミルシート、検査成績表 (1個1部)、 検査・トレサビリティ証明書、 基準器検査成績表、強度計算書、 立会検査			

レンジコードを選定の上、差圧レンジ及び単位を別途ご指定ください。

「製作範囲」
・隔膜式も製作致しますのでお問い合わせください。

「オプション」
マニホールドバルブ (禁油・禁水処理) ※
・FV42-XX3
※FV42：禁油・禁水の本体への表示はありません。

・マニホールドバルブを組付けて出荷する場合は、KH62-T□□をご指定ください。

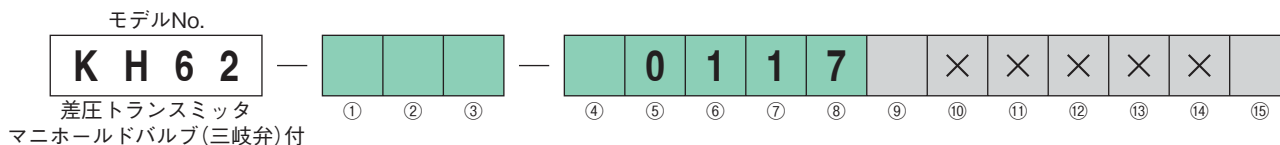
処理について

- 禁油処理
接液部に油脂類の残留がないように製作・処理します。
- 禁水処理
接液部に水分の残留がないように製作・処理します。
- 禁油・禁水処理
接液部に油脂類又は水分の残留がないように製作・処理します。

※仕様項目がない場合は、×をご指定ください。

形番構成

ご用命に際しては、形番、各仕様及び差圧レンジをご指定ください。



形番	選択仕様	付加仕様 (オプション)	
①②③ 形式	形式	フランジ材質	
	T02	壁掛形マニホールドバルブ(三岐弁)付 (SUSF316)	SCS14
	T03	壁掛形マニホールドバルブ(三岐弁)付 (SUSF316 高圧ガス大臣認定品)	SCS14
	T05	壁掛形マニホールドバルブ(三岐弁)逆取付 (SUSF316)	SCS14
	T12	壁掛形マニホールドバルブ(三岐弁)付 (SUSF316)	SS400
	T13	壁掛形マニホールドバルブ(三岐弁)付 (SUSF316 高圧ガス大臣認定品)	SS400
	T22	壁掛形マニホールドバルブ(三岐弁)付 (SUSF316)	SUS316
	T23	壁掛形マニホールドバルブ(三岐弁)付 (SUSF316 高圧ガス大臣認定品)	SUS316
	T32	2Bパイプ取付マニホールドバルブ(三岐弁)付 (SUSF316)	SCS14
	T33	2Bパイプ取付マニホールドバルブ(三岐弁)付 (SUSF316 高圧ガス大臣認定品)	SCS14
	T35	2Bパイプ取付マニホールドバルブ(三岐弁)逆取付 (SUSF316)	SCS14
	T42	2Bパイプ取付マニホールドバルブ(三岐弁)付 (SUSF316)	SS400
	T43	2Bパイプ取付マニホールドバルブ(三岐弁)付 (SUSF316 高圧ガス大臣認定品)	SS400
	T52	2Bパイプ取付マニホールドバルブ(三岐弁)付 (SUSF316)	SUS316
T53	2Bパイプ取付マニホールドバルブ(三岐弁)付 (SUSF316 高圧ガス大臣認定品)	SUS316	
④ 差圧レンジ	1	0-0.3~0-1.2kPa ±1.0%F.S. フランジ: SCS14のみ	
	2	0-1.21~0-4.5kPa ±0.5%F.S.	
	3	0-4.51~0-9.0kPa ±0.5%F.S.	
	4	0-9.01~0-19.0kPa ±0.5%F.S.	
	5	0-19.01~0-40.0kPa ±0.5%F.S.	
	6	0-40.01~0-80.0kPa ±1.0%F.S.	
	7	0-0.1~0-0.4MPa ±1.0%F.S.	
	8	0-0.5~0-2.0MPa ±1.0%F.S.	
⑤ 精度	0	±0.5%F.S. ±1.0%F.S. (差圧レンジにより異なる)	
⑥ 電源	1	24V DC±10%	
⑦ 出力	1	4~20mA DC 2線式	
⑧ 電線取出口	7	グラウンド JIS 20b	
⑨ 処理	0	ナシ	
	1	禁油処理	
	2	禁水処理	
⑮ ドキュメント	3	禁油・禁水処理	
	0	ナシ	
	1	アリ (ご希望のものを別途ご指示ください。) 提出図、取扱説明書、検査要領書、 ミルシート、検査成績表(1個1部)、 検査・トレサビリティ証明書、 基準器検査成績表、強度計算書、 立会検査	

レンジコードを選定の上、
差圧レンジ及び単位を別途
ご指定ください。

本質安全防爆構造のKH62は基本的な仕様がKH62と同じです。
ツェナーバリアが付属となります。

「製作範囲」
・隔膜式も製作致しますのでお問い合わせください。

* マニホールドバルブ(三岐弁)は、禁油・禁水仕様です。
(表示はありません)

処理について

- **禁油処理**
接液部に油脂類の残留がないように製作・処理します。
- **禁水処理**
接液部に水分の残留がないように製作・処理します。
- **禁油・禁水処理**
接液部に油脂類又は水分の残留がないように製作・処理します。

※仕様項目がない場合は、×をご指定ください。