

# 高圧水素用 高耐振・高耐久タイプ グリセリン入圧力計

Glycerine Bath Type Pressure Gauges for High-Pressure Hydrogen

## 概要

本器は、内部機構を充填液に浸漬した圧力計で、ステンレス鋼製のケース内に充填したグリセリンが可動部の振動を抑制し、リンク機構の磨耗を防ぎます。計器寿命を縮める振動下での使用に適した、高耐久な圧力計です。

## 特長

- ・ステンレス鋼製の接液部及びケース材質により耐食性に優れ、また、耐雰囲気性に優れています。
- ・計器上部の安全窓（ブローアウトディスク）により、万が一ブルドン管が破裂した場合、ガラスの破壊を防止します。

\* 圧力計を選定される際は、性能が十分発揮できるよう、常用圧力の上限が以下の範囲となるように圧力レンジを選定してください。

定圧力の場合：圧力レンジの最大値の3/4以下

変動圧力の場合：圧力レンジの最大値の2/3以下

また記載の接液部材質が測定する気体・液体に適合したものであることをご確認ください。

詳しくは、JIS B 7505-1をご覧ください。



GV47  
(φ100)



GV42  
(φ100)



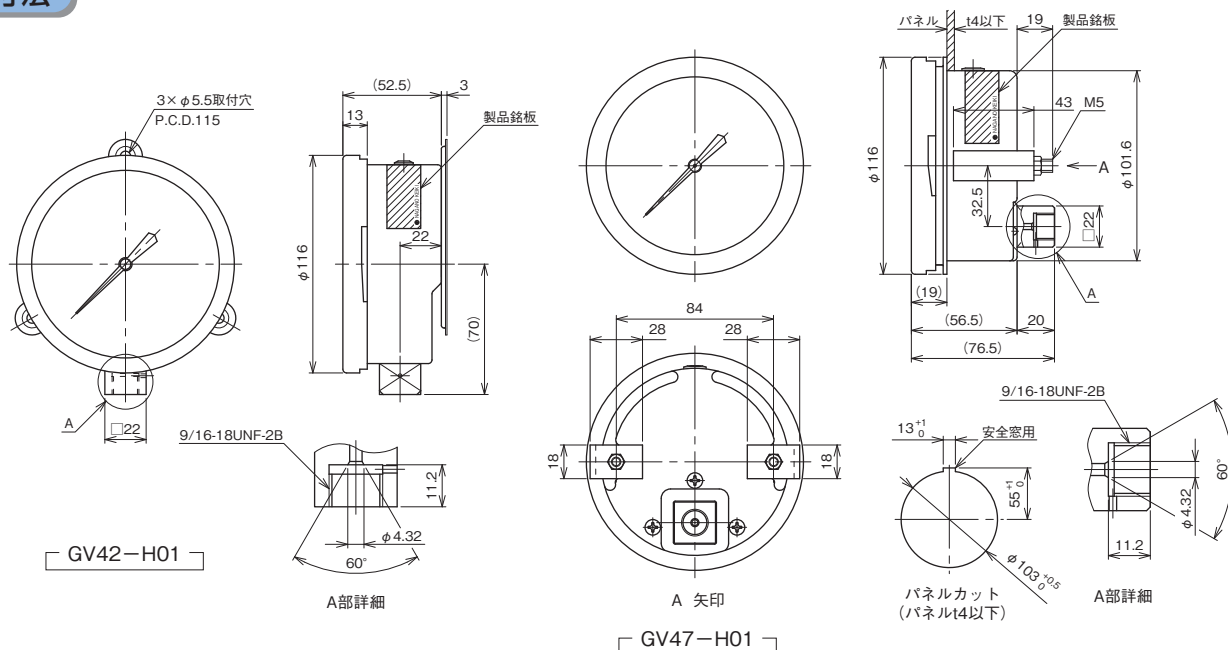
## 製作仕様

| モデルNo. | GV42-H01                     | GV47-H01    |
|--------|------------------------------|-------------|
| 大きさ・形状 | φ100 立形 B枠                   | φ100 埋込形 D枠 |
| 接続ねじ   | 9/16-18UNFメス（オートクレーブF250C相当） |             |
| 材質     | ブルドン管・<br>接続部                | SUS316L     |
|        | ケース                          | SUS304      |
| 圧力レンジ  | 0~70、100、120、150、200MPa      |             |
| 精度     | ±1.5%F.S.                    |             |
| 指針     | 標準指針                         |             |
| ガラス    | 有機ガラス                        |             |
| 処理     | 禁油・禁水処理/Heリークテスト実施           |             |
| 充填液    | グリセリン                        |             |
| ケース構造  | IP65相当                       |             |
| 使用温度範囲 | -5~45℃                       |             |
| 適合規制   | CE（圧力機器指令*、RoHS指令）           |             |
| 質量     | 約1kg                         |             |

\* 圧力機器指令：モジュールA、圧力アクセサリ

### 外形寸法

単位：mm



### 形番構成

ご用意に際しては、形番、各仕様及び圧力レンジをご指定ください。

|  |               |  |              |   |                  |   |   |   |   |             |   |   |   |   |   |   |
|--|---------------|--|--------------|---|------------------|---|---|---|---|-------------|---|---|---|---|---|---|
| モデルNo.                                   |               | GV4 — H01 — 0003 × × × × × ×   |              |   |                  |   |   |   |   |             |   |   |   |   |   |   |
| グリセリン入圧力計                                |               | ①  | ②            | ③ | ④                | ⑤ | ⑥ | ⑦ | ⑧ | ⑨           | ⑩ | ⑪ | ⑫ | ⑬ | ⑭ | ⑮ |
| 形番                                       |               |  |              |   | 選択仕様             |   |   |   |   | 付加仕様(オプション) |   |   |   |   |   |   |
| モデル                                      | 2             | 立形   |              |   |                  |   |   |   |   |             |   |   |   |   |   |   |
|  | 7             | 埋込形  |              |   |                  |   |   |   |   |             |   |   |   |   |   |   |
| ① 形状                                     | H             | 立形<br>B枠   |              |   | 埋込形<br>D枠 (取付金具) |   |   |   |   |             |   |   |   |   |   |   |
| ② 接続ねじ                                   | 0             | 9/16-18UNFメス (オートクレープF250C相当)  |              |   |                  |   |   |   |   |             |   |   |   |   |   |   |
| ③ 接液部材質                                  | 1             | SUS316L  |              |   |                  |   |   |   |   |             |   |   |   |   |   |   |
| レンジコードを選定の上、<br>圧力レンジ及び単位を別途<br>ご指定ください。 | ④ 圧力レンジ (MPa) | 6  | 0~70、100、120 |   |                  |   |   |   |   |             |   |   |   |   |   |   |
|  |               | 7  | 0~150、200    |   |                  |   |   |   |   |             |   |   |   |   |   |   |
| ⑤ 精度                                     | 0             | 標準 (±1.5%F.S.)   |              |   |                  |   |   |   |   |             |   |   |   |   |   |   |
| ⑥ 指針                                     | 0             | 標準指針   |              |   |                  |   |   |   |   |             |   |   |   |   |   |   |
| ⑦ ガラス                                    | 0             | 標準 (有機ガラス)   |              |   |                  |   |   |   |   |             |   |   |   |   |   |   |
| ⑧ 処理                                     | 3             | 禁油・禁水処理  |              |   |                  |   |   |   |   |             |   |   |   |   |   |   |
| ⑮ ドキュメント                                 | 0             | ナシ   |              |   |                  |   |   |   |   |             |   |   |   |   |   |   |
|  | 1             | アリ<br>(ご希望のものを別途ご指示ください。)<br>提出図、取扱説明書、検査要領書、<br>ミルシート、検査成績表(1個1部)、<br>検査・トレーサビリティ証明書、立会検査 |              |   |                  |   |   |   |   |             |   |   |   |   |   |   |

### ⚠️ ご注意

充填液(グリセリン)の漏れ防止用としてゴムパッキンを用いております。グリセリンは使用しているゴムパッキンを溶解させたり、膨潤させたりする事はありませんが、長期間の使用においてパッキンの一部の添加剤が溶出し、グリセリンがわずかに変色する場合があります。  
なお、変色が生じても、圧力計の機能を損なう事はありません。

※仕様項目がない場合は、Xをご指定ください。