

# 高圧水素用 φ60グリセリン入圧力計

Glycerine Bath Type Pressure Gauges for High-Pressure Hydrogen

## 概要

本器は、内部機構を充填液に浸漬した圧力計で、充填したグリセリンが可動部の振動を抑制し、リンク機構の磨耗を防ぎます。計器寿命を縮める振動下での使用に適した、高耐久な圧力計です。

## 特長

- ・セフティパターン計器EN837-1安全指定項目S2に準拠\*1
- ・大きさφ60小形・軽量のため、設備の小形化・省スペース化に貢献します。
- ・グリセリンを充填しないドライタイプも製作可能です。

\*圧力計を選定される際は、性能が十分発揮できるように、常用圧力の上限が以下の範囲となるように圧力レンジを選定してください。

定圧力の場合：圧力レンジの最大値の3/4以下

変動圧力の場合：圧力レンジの最大値の2/3以下

また記載の接液部材質が測定する気体・液体に適合したものであることをご確認ください。

詳しくは、JIS B 7505-1をご覧ください。



GV45  
(φ60)



GV40  
(φ60)



## 製作仕様

モデルNo.		GV40-H01	GV45-H01
大きさ・形状		φ60 立形 A枠	φ60 埋込形 D枠
接続ねじ		9/16-18UNFメス (オートクレープF250C相当)	
材質	ブルドン管・接続部	SUS316L	
	ケース	SUS304	
圧力レンジ		0~60MPa	
精度		±1.6%F.S.	
指針		グリセリン入：標準指針、ドライタイプ：ゼロ調指針	
ガラス		樹脂ガラス (ポリカーボネート)	
処理		禁油・禁水処理/Heリークテスト実施	
充填液		グリセリン	
ケース構造		IP65相当	
使用温度範囲		-10~60℃	
適合規制		CE (圧力機器指令*2、RoHS指令)	
質量		約0.4kg	

\*1 セフティパターン計器 EN837-1 安全指定項目S2

ブローアウト試験：ブローアウト装置がガラスの破壊圧力の1/2以下の圧力で作業すること。

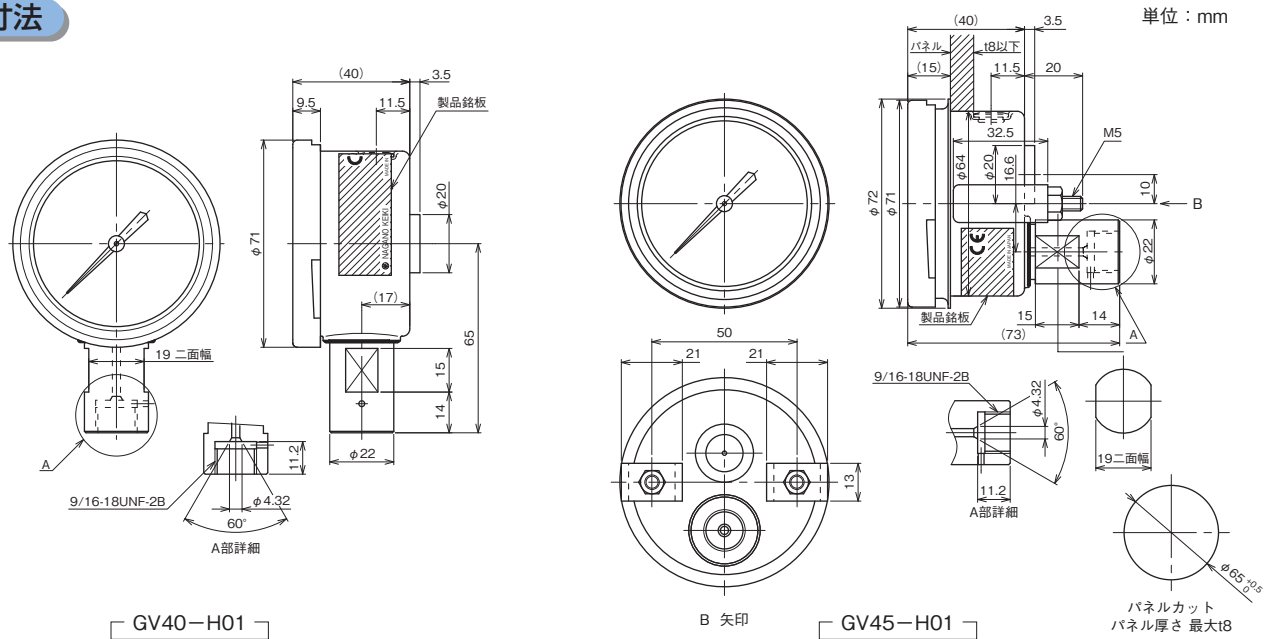
エネルギー放出試験：最大目盛値における圧力エレメント内蔵エネルギー (圧力×容積) の1.5倍のエネルギーに相当する圧力を圧力計ケース内に放出した際に前面ガラス以外の方向へ測定体が逃げることを確認すること。

\*2 圧力機器指令：モジュールA、圧力アクセサリ

# GV40・45

## グリセリン入圧力計

### 外形寸法



単位：mm

GV40-H01

B 矢印

GV45-H01

パネルカット  
パネル厚さ 最大t8

### 形番構成

ご用意に際しては、形番、各仕様及び圧力レンジをご指定ください。

モデルNo.		GV4 — H01 — 50003 × × × × × × × × × × × × × × × ×														
グリセリン入圧力計		①	②	③	④	⑤	⑥	⑦	⑧	⑨	⑩	⑪	⑫	⑬	⑭	⑮
形番		選択仕様			付加仕様(オプション)											
モデル	0	立形														
	5	埋込形														
① 形状	H	立形 A 枠			埋込形 D 枠 (取付金具)											
② 接続ねじ	0	9/16-18UNFメス (オートクレープF250C相当)														
③ 接液部材質	1	ブルドン管、接続部：SUS316L														
④ 圧力レンジ (MPa)	5	0~60														
⑤ 精度	0	標準 (±1.6%F.S.)														
⑥ 指針	0	グリセリン入：標準指針 ドライタイプ：ゼロ調指針														
⑦ ガラス	0	樹脂ガラス (ポリカーボネート)														
⑧ 処理	3	禁油・禁水処理およびHeリークテスト実施														
⑮ ドキュメント	0	ナシ														
	1	アリ (ご希望のものを別途ご指示ください。) 提出図、取扱説明書、検査要領書、 検査成績表 (1個1部)、 検査・トレーサビリティ証明書、 強度計算書、立会検査														

### ⚠ ご注意

充填液 (グリセリン) の漏れ防止用としてゴムパッキンを用いております。グリセリンは使用しているゴムパッキンを溶解させたり、膨潤させたりする事はありませんが、長期間の使用においてパッキンの一部の添加剤が溶出し、グリセリンがわずかに変色する場合があります。なお、変色が生じて、圧力計の機能を損なう事はありません。

※ドライタイプをご指示ください。

※仕様項目がない場合は、Xをご指定ください。