

高圧圧力計

High Pressure Gauges (Solid Front Type)

概要

本器は、100MPaレンジを超える高圧の測定用として、製作された圧力計です。

圧力指示の読み取りが容易で、取り扱いも簡単です。

特長

- ・150～700MPaレンジまでの各種高圧測定に使用できます。
- ・万一、エレメントが破損しても、危険がないよう圧力を計器裏面に逃がす安全構造となっています。
- ・エレメント、株材質は、高張力鋼を使用しており、高圧に耐え、高精度の計測が行えます。
- ・空圧、油圧、化学工業、その他の高圧測定に使用できます。

*圧力計を選定される際は、性能が十分発揮できるよう、常用圧力の上限が以下の範囲となるように圧力レンジを選定してください。

定圧力の場合：圧力レンジの最大値の1/2以下

変動圧力がある場合は、圧力計の入口にバルブを設けることを推奨します。指針の振れが僅かに減る程度に調整してください。

また記載の接液部材質が測定する気体・液体に適合したものであることをご確認ください。



製作仕様

測定流体：

気体又は液体*

*圧力レンジが300MPa以上の高圧圧力計は、接液部に高張力鋼を使用しています。従って測定流体が水や水分を多く含む流体の場合、水素脆性により接液部材質の強度が低下する場合がありますので、使用を避けてください。

大きさ：

φ150、φ200

形状：

立形… B 枠 (取付穴)

埋込形… D 枠 (取付穴)

接続ねじ：

G1/2B、G1/2

※記載のない接続ねじについては、お問い合わせください。

接液部材質：

接続部 SUS316又は高張力鋼
(圧力レンジにより異なる。)

エレメント SUS316又は高張力鋼
(圧力レンジにより異なる。)

圧力レンジ：

0～150→0～700MPa

使用温度範囲：

－5～45℃

精度：

±1.5%F.S.又は±2.0%F.S.
(圧力レンジにより異なる。)

目盛角度：

230°又は270° (圧力レンジにより異なる。)

ケース材質・外装：

AC7A・黒色

処 理：(オプション)

禁水処理…接液部に水分の残留がないように製作・処理します。

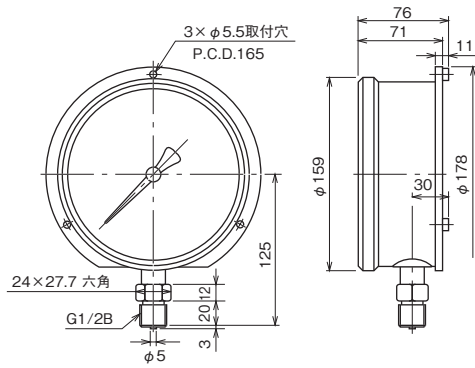
精度・目盛角度・接液部材質：

圧力レンジ MPa	精度 %F.S.	目盛 角度	接液部材質	
			エレメント	接続部
0～150 ～200	±1.5	270°	SUS316	SUS316
0～300 ～400 ～500 ～600	±2	230°	高張力鋼	高張力鋼
0～700				

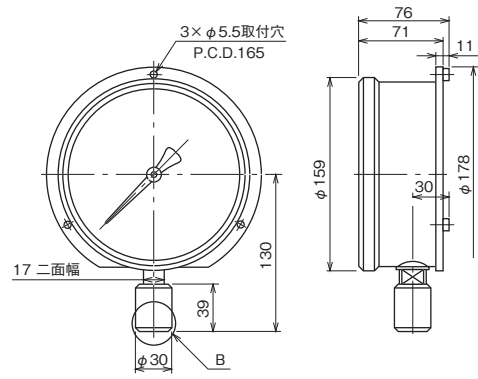
外形寸法1

单位：mm

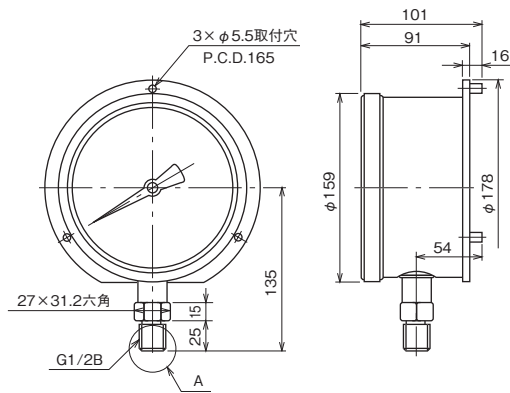
φ150 立形



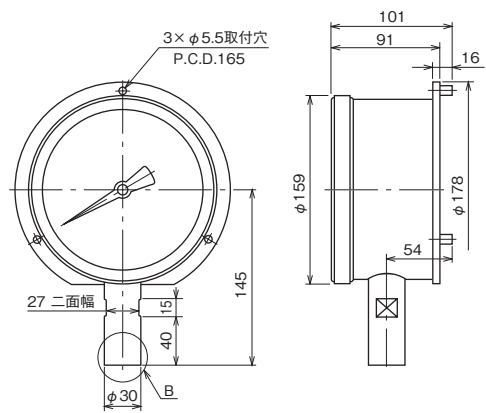
GH21-241



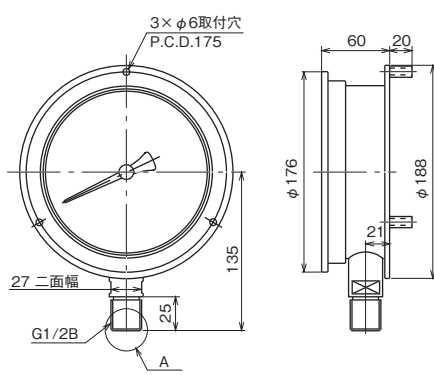
GH21-2R1



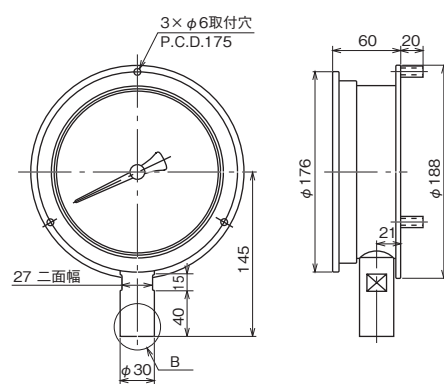
GH22-241



GH22-2R1



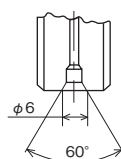
GH23-241



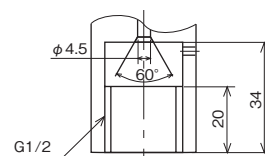
GH23-2R1

[接続部詳細]

A部



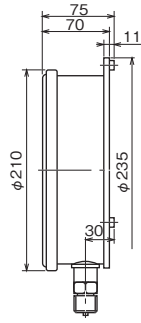
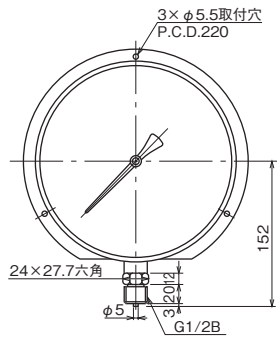
B部



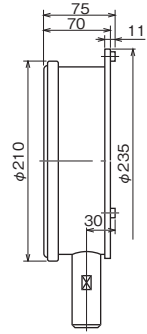
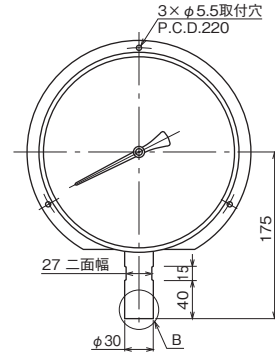
外形寸法2

单位: mm

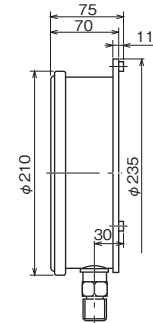
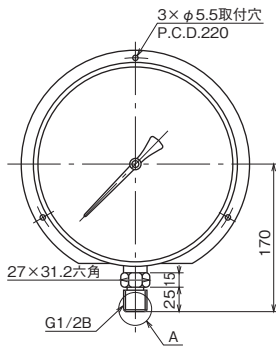
φ200 立形



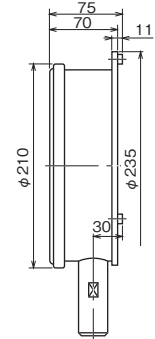
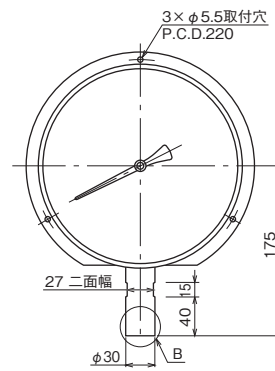
GH31-241



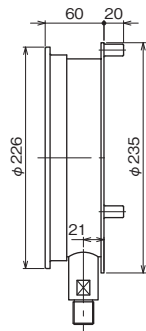
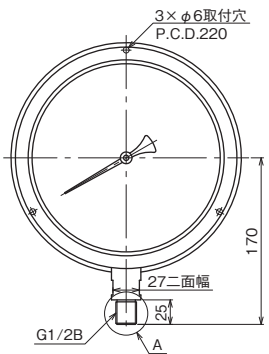
GH31-2R1



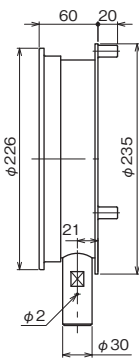
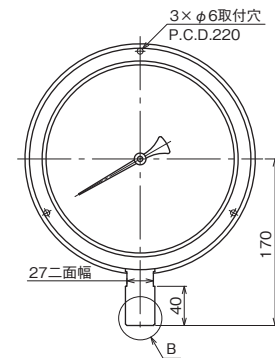
GH32-241



GH32-2R1



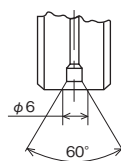
GH33-241



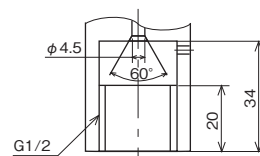
GH33-2R1

【接続部詳細】

A部



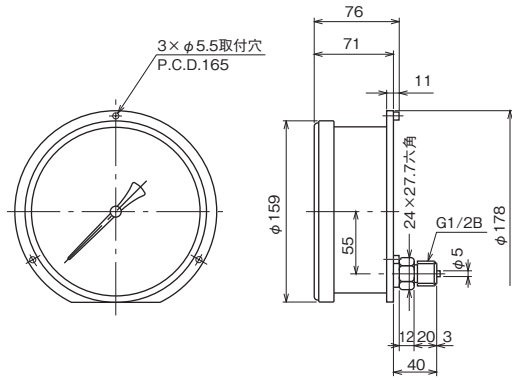
B部



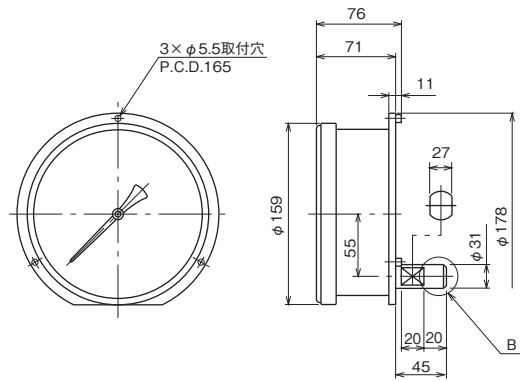
外形寸法3

单位: mm

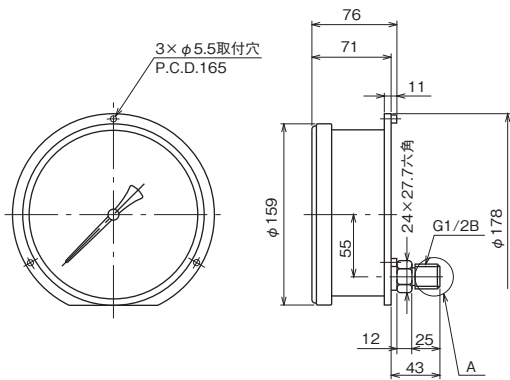
φ150 埋込形



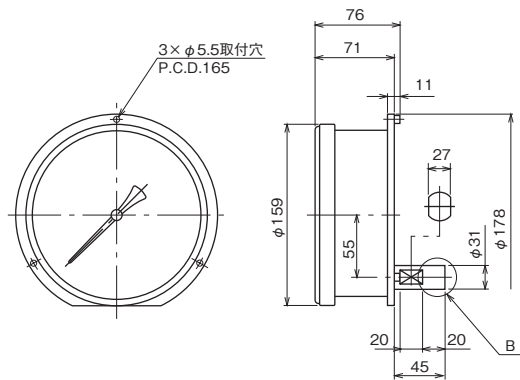
GH26-241



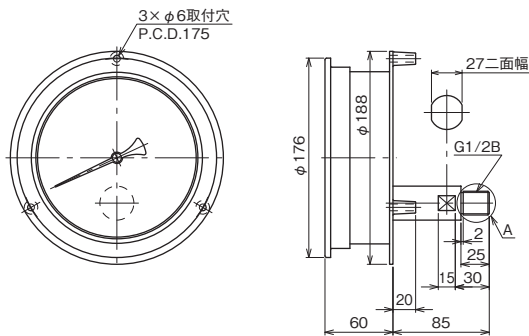
GH26-2R1



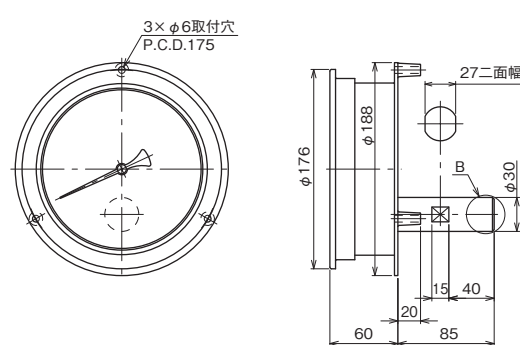
GH27-241



GH27-2R1



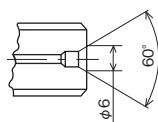
GH28-241



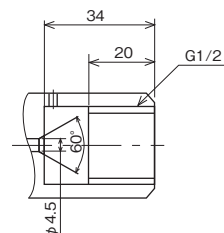
GH28-2R1

[接続部詳細]

A部



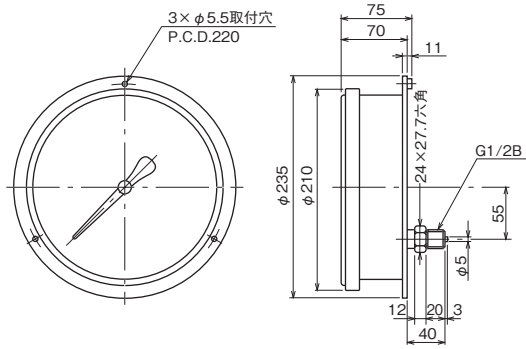
B部



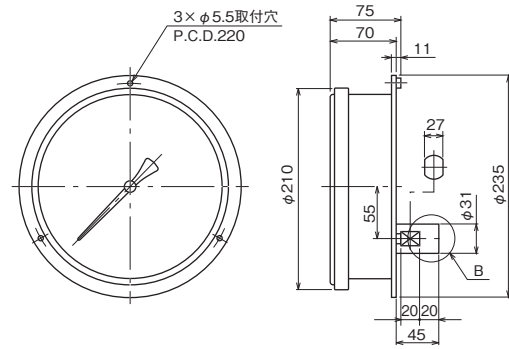
外形寸法4

单位: mm

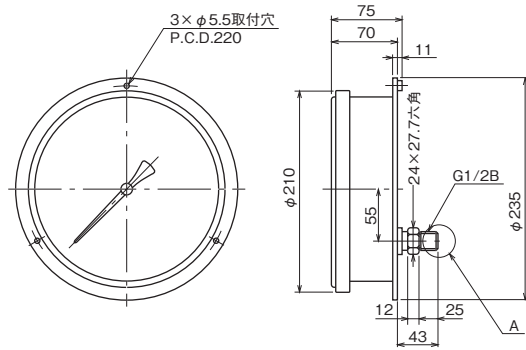
φ200 埋込形



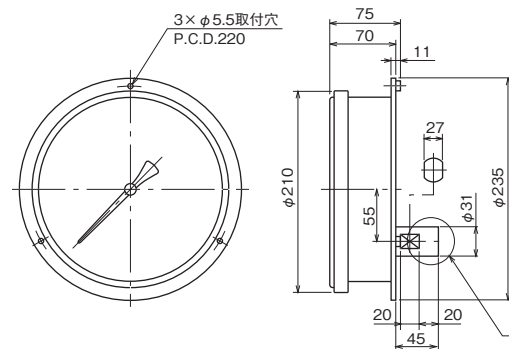
GH36-241



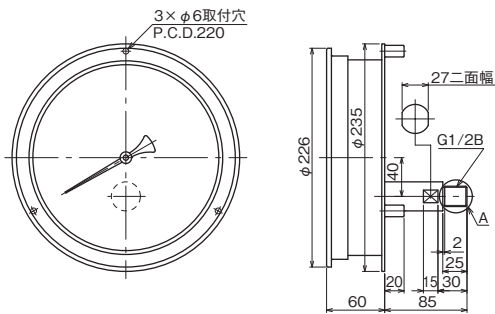
GH36-2R1



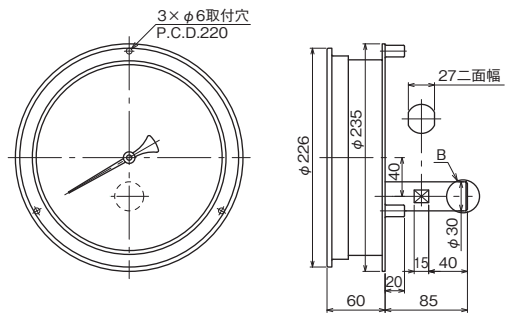
GH37-241



GH37-2R1



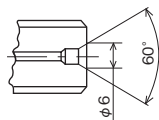
GH38-241



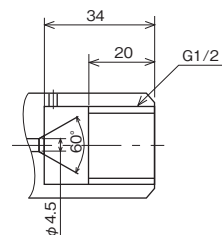
GH38-2R1

[接続部詳細]

A部



B部



製作仕様2

目量 (最小目盛) :

目盛は圧力レンジによりその分割数が異なり、目量は下表の通りです。

	圧力レンジ (MPa)	大きさ・精度等級	
		φ150	φ200
圧力計	0 ~ 150	5	5
	~ 200	5	5
	~ 300	10	10
	~ 400	10	10
	~ 500	10	10
	~ 600	20	20
	~ 700	20	20

※ 内のレンジ及び大きさの製品が型式承認を受けています。

基準適合証印

基準適合証印をご要求の製品について :

製作仕様2内、青枠の圧力レンジ・大きさの圧力計については、型式承認を受けており、検査合格品には従来の「検定証印」に代わる「基準適合証印」を表示しております。

型式承認番号 :

φ150
ブルドン管材質がSUS : X202
(圧力レンジ 0~150MPa、0~200MPa)

指定製造事業者番号 :

272001

形番構成

ご用命に際しては、形番、各仕様及び圧力レンジをご指定ください。

モデルNo.

GH			2	1	0	X	X	X	X	X	X	X	X	X			
高圧圧力計			①	②	③	④	⑤	⑥	⑦	⑧	⑨	⑩	⑪	⑫	⑬	⑭	⑮

形番	選択仕様	付加仕様 (オプション)
モデル	大きさ 形状 レンジ (MPa)	
2 1	φ150 立形 B枠 0~150、200	
2 2	φ150 立形 B枠 0~300、400、500、600	
2 3	φ150 立形 B枠 0~700	
2 6	φ150 埋込形 D枠 0~150、200	
2 7	φ150 埋込形 D枠 0~300、400、500、600	
2 8	φ150 埋込形 D枠 0~700	
3 1	φ200 立形 B枠 0~150、200	
3 2	φ200 立形 B枠 0~300、400、500、600	
3 3	φ200 立形 B枠 0~700	
3 6	φ200 埋込形 D枠 0~150、200	
3 7	φ200 埋込形 D枠 0~300、400、500、600	
3 8	φ200 埋込形 D枠 0~700	

① 形状 (枠)	2 B枠又はD枠 (取付穴)
----------	----------------

② 接続ねじ	4 G1/2B R G1/2メス その他指定
--------	------------------------------

③ 接液部材質	1 エレメント : SUS316 接続部 : SUS316 (GH21、26、31、36) エレメント : 高張力鋼 接続部 : 高張力鋼 (GH22、27、32、37) エレメント : 高張力鋼 接続部 : 高張力鋼 (GH23、28、33、38)
---------	---

レンジコードを選定の上、圧力レンジ及び単位を別途ご指定ください。	④ 圧力レンジ (MPa)	1 0~150、200 (GH21、26、31、36)
		2 0~300、400 (GH22、27、32、37)
		3 0~500、600 (GH22、27、32、37)
		4 0~700 (GH23、28、33、38)

⑤ 精度	0 標準 ±1.5%F.S. (0~150、200MPa) 以外は±2.0%F.S.
------	---

⑧ 処理	0 ナシ
	1 禁油処理 (圧力レンジ150MPa、200MPaのみ製作可能)
	2 禁水処理

⑮ ドキュメント	0 ナシ
	1 アリ (ご希望のものを別途指示ください。) 提出図、取扱説明書、検査要領書、ミルシート、検査成績表 (1個1部)、検査・トレサビリティ証明書、立会検査

「オプション」
基準適合証印 : 別途ご指定ください。
(圧力レンジ : 150、200MPaのみ)

※仕様項目がない場合は、Xをご指定ください。