

電池式デジタル圧力計

液体・気体計測
(ステンレスダイアフラム採用)

Model GC64 Battery Type Digital Pressure Gauge

概要

信頼性の高い蒸着形半導体圧力センサを内蔵した本器は、可動部が少ないため、耐振動・耐衝撃性に優れ、気体・液体等、幅広い用途に使用できます。接ガス面積をブルドン管式に比べ、1/5に低減(当社比)することで、液溜まりが少ない構造を実現しました。

特長

- ・-0.1~0.5MPa→0~20MPaの圧力レンジをカバー
- ・φ50小形圧力計と同形状
- ・指示部の30度角度変更可能
- ・オートパワーOFF選択機能
- ・表示周期可変機能
- ・ワンタッチゼロ調機能
- ・電池電圧低下表示付



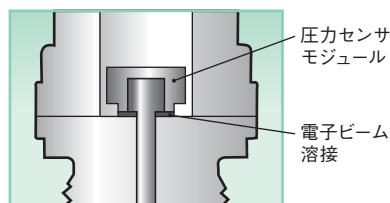
センサ部特長

半導体蒸着形(SS)センサ

様々な産業分野で実績のある半導体蒸着形(SS)センサは、半導体歪ゲージ部と感知部および圧力接続部までが一体構造で、接着部や腐食性材料を一切使用していませんので、耐久性・安定性に優れています。



SSセンサ



溶接式

本体と継手部が溶接された安心構造

機能

電池寿命ヘルプ機能

- ① オートパワーOFFの選択機能
*オートパワーOFFの使用、不選択を選択できます。
- ② 表示周期可変機能
*表示周期を2.0s、10sと選択した場合、何れかのキーを操作することで、5分間最速サンプリングの0.5sとなります。
圧力調整等に使用する場合は、この機能をご使用ください。

表示部角度変更機能

4ポートの減圧弁に取り付ける場合、デジタル表示が水平になるように、表示角度左右30°傾けることができます。(写真参照)



4ポートの圧力調整弁への取付例

製作仕様

項目	内容	
測定流体	気体又は液体（接液部を腐食させないこと）	
使用環境	通常の状態において、引火・爆発の原因となるような可燃性ガス、または液体の存在のない場所	
取付	立形	
接続ねじ	R1/4	
接液部材質	ダイヤフラム：SUS630（17-4PH）、継手：SUS316	
圧力レンジ	-0.1～0.5 MPa → -0.1～2.0 MPa 0～0.5 MPa → 0～20 MPa	
許容最大圧力	圧力レンジの2倍	
精度	表示精度	±(1.0%F.S.+1digit) at 23°C
	温度係数	±0.1%F.S./°C（ゼロ点・スパン共）
表示方式	3桁LCDデジタル表示（文字高さ8.5mm）	
表示周期	ユーザ設定による（0.5s、2.0s、10sを選択）	
表示単位	MPa	
電池	リチウム電池 CR2032×1個（3V DC）	
機能	エラー表示	過大圧・ゼロ調時の範囲外圧力
	警報表示	電池電圧低下表示
	その他	ワンタッチゼロ調、オートパワー-OFF
使用温度範囲	-10～50°C（凍結・結露無きこと）	
使用湿度範囲	35～85%RH（結露無きこと）	
保存温度範囲	-20～60°C（凍結・結露無きこと）	
耐振動・耐衝撃	10～55Hz 片振幅0.75mm・100m/s ² X、Y、Z 各3回	
ケース構造	屋内仕様（IP30 IEC規格）*	
ケース材質	亜鉛ダイカスト（ZDC2）クロムメッキ	
パネル材質	ポリカーボネート	
質量	約150g（電池を含む）	

* フロントケース装着状態において

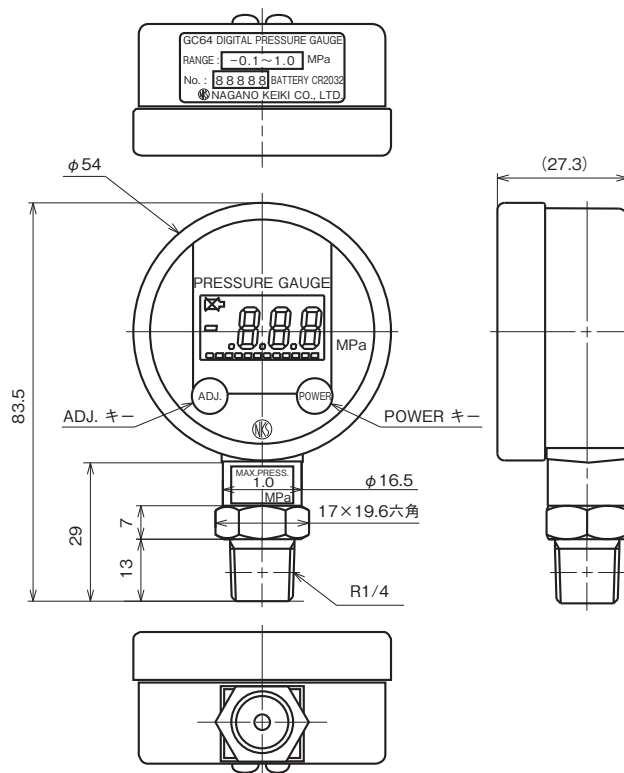
電池寿命	連続使用：約2500時間（表示周期 0.5s） 約5000時間（表示周期 2.0s） 約7000時間（表示周期 10s） オートパワー-OFF 設定可能、電池電圧低下表示有
------	-------------------------------------------------------------------------------------------------

圧力レンジ及び表示最大値

圧力レンジ	表示桁	表示精度	温度特性	許容最大圧力
-0.1～0.5MPa	-.100～.500MPa	±(1.0%F.S.+1digit) at 23°C	±0.1%F.S./°C (ゼロ点/スパン共)	圧力レンジの2倍
-0.1～1.0MPa	-0.10～1.00MPa			
-0.1～2.0MPa	-0.10～2.00MPa			
0～0.5MPa	.000～.500MPa			
0～1.0MPa	0.00～1.00MPa			
0～2.0MPa	0.00～2.00MPa			
0～5.0MPa	0.00～5.00MPa			
0～10MPa	0.0～10.0MPa			
0～20MPa	0.0～20.0MPa			

単位：mm

外形寸法



形番構成

ご用意に際しては、形番、各仕様及び圧力レンジをご指定ください。

モデルNo.	G C 6 4 — 1 7 3 — 7 B × × × × × × × × × × × × × ×															
電池式デジタル圧力計	①	②	③	④	⑤	⑥	⑦	⑧	⑨	⑩	⑪	⑫	⑬	⑭	⑮	
形番	1 7 3			7 B × × × × × × × × × × × × × ×			選択仕様	付加仕様 (オプション)								
① ケースの大きさ・形状	1	φ50立形														
② 継手形状	7	R1/4														
③ 接液部材質	3	ダイアフラム：SUS630 (17-4PH) 継手：SUS316														
レンジコードを選定の上、 圧力レンジ及び単位を別途 ご指定ください。	④ 圧力レンジ (MPa)	1	-0.1~0.5、1、2													
		2	0~0.5、1、2、5													
		3	0~10、20													
⑤ 表示精度	7	±(1.0%F.S.+1digit) at 23°C														
⑥ 電源	B	リチウム電池 (3V) CR2032×1個														
継手がVCRタイプの要求や、洗浄度、内面粗さの規定を 要求される場合は、ZT64をご使用ください。	⑨ 処理	0	ナシ													
		1	禁油処理													
		2	禁水処理													
		3	禁油・禁水処理													
⑮ ドキュメント	0	ナシ														
	1	アリ (ご希望のものを別途ご指示ください。) 提出図、取扱説明書、検査要領書、 検査成績表(1個1部)、 検査・トレサビリティ証明書、 強度計算書														

処理について

- 禁油処理
接液部に油脂類の残留がないように製作・処理します。
- 禁水処理
接液部に水分の残留がないように製作・処理します。
- 禁油・禁水処理
接液部に油脂類又は水分の残留がないように製作・処理します。

*仕様項目がない場合は、Xをご指定ください。