

# 小形差圧計

Model DG12 Small Differential Pressure Gauge

## 概要

本器はケース密閉方式とし、ブルドン管内に高圧側 (H)、ケース内に低圧側 (L) を導入させ、その差圧をブルドン管の変位によって検出する小形差圧計です。

## 特長

エアフィルタの目詰り検出をはじめ、空気・窒素ガスなど腐食性のない気体の差圧測定に幅広く使用できます。

小形・軽量で取扱いが容易です。



## 製作仕様

### 測定流体：

腐食性のない気体  
(ケース内に導入する気体は、ゴミ、汚れがないこと。)

### 差圧計構造：

ケース密閉方式

### 取付方式：

立形

### 大きさ：

φ70 (ケース外径)

### 圧力導入口：

R1/4 (高圧側)・Rc1/4 (低圧側) 又は  
1/4NPTオス (高圧側)・1/4NPTメス (低圧側)

### 接ガス部材質：

銅合金、アルミ合金、亜鉛合金、無機ガラス、NBR

### 差圧レンジ：

0~0.1→0~0.2MPa

### 基準圧：

1.5MPa以下

### ケース耐圧

1.5MPa以下

### 使用温度範囲：

-5~45°C

### 精度：

±3%F.S.

### 目盛角度：

270°

### ケース外装：

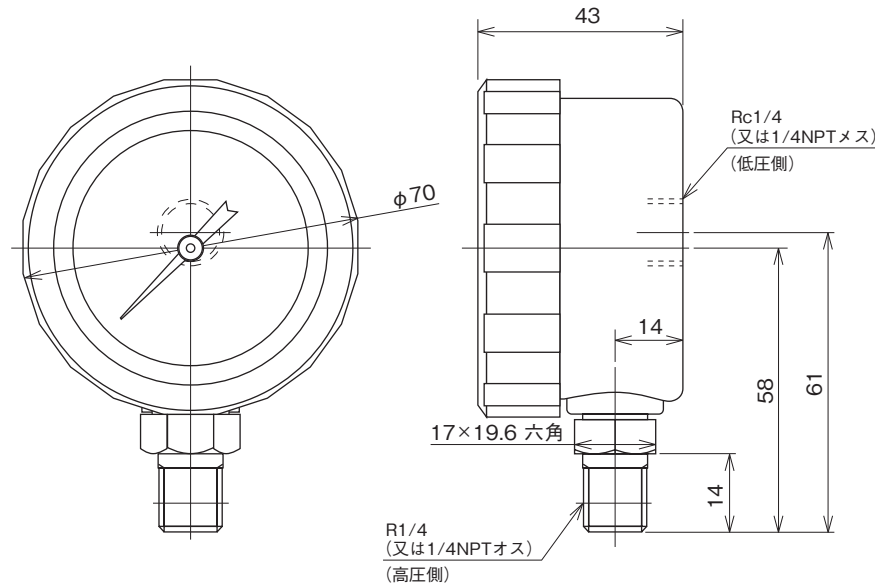
黒色

### 質量：

約0.5kg

### 外形寸法

単位：mm



### 形番構成

ご用命に際しては、形番、各仕様及び差圧レンジをご指定ください。

モデルNo.		<b>D G 1 2</b> — <b>1</b> <b>1</b> — <b>1</b> × × × × × × × × × × × × × ×														
小形差圧計		①	②	③	④	⑤	⑥	⑦	⑧	⑨	⑩	⑪	⑫	⑬	⑭	⑮
形番		選択仕様			付加仕様 (オプション)											
① 取付方式	1	立形														
② 圧力導入口	2	R1/4 (高圧側)、Rc1/4 (低圧側)														
	3	1/4NPT (高圧側)、1/4NPTメス (低圧側)														
③ 接ガス部材質	1	銅合金、アルミ合金、亜鉛合金、無機ガラス、NBR														
④ 差圧レンジ (MPa)	1	0~0.1、0.15、0.2														
⑮ ドキュメント	0	ナシ														
	1	アリ (ご希望のものを別途ご指示ください。) 提出図、取扱説明書、立会検査														

「製作範囲」  
・基準圧：1.5MPa以下

※仕様項目がない場合は、×をご指定ください。