

絶対圧力計

Absolute Pressure Gauges

概要

大気圧をゼロの基準とするゲージ圧を計測する通常の圧力計に対し、絶対圧力計は、完全真空状態をゼロの基準とする絶対圧力を計測する場合に使用される圧力計です。

特長

- ・真空室を内蔵しているため、単独で絶対圧力測定が可能です。
- ・製作圧力の最高が0.25MPa abs.と、このタイプとしては、高い圧力まで計測が可能です。

*圧力計を選定される際は、記載の接液部材質が測定する気体・液体に適合したものであることをご確認ください。



製作仕様

測定流体：
気体

大きさ：
φ150

形状：
立形…… B枠（取付穴）
埋込形…… D枠（取付金具、取付穴）

接続ねじ：
G3/8B、G1/2B
※記載以外の接続ねじは継手付で対応致しますので、お問い合わせください。

接液部材質：
ベローズ SUS316L
接続部 SUS316

圧力レンジ：
0~15kPa abs. → 0~0.25MPa abs.
最大目盛が大気圧以下の圧力レンジは、大気圧が最大許容圧力です。

使用温度範囲：
-5~45℃

精度：
±2%F.S.

ガラス：
無機ガラス

ケース材質・外装：
AC7A・黒色

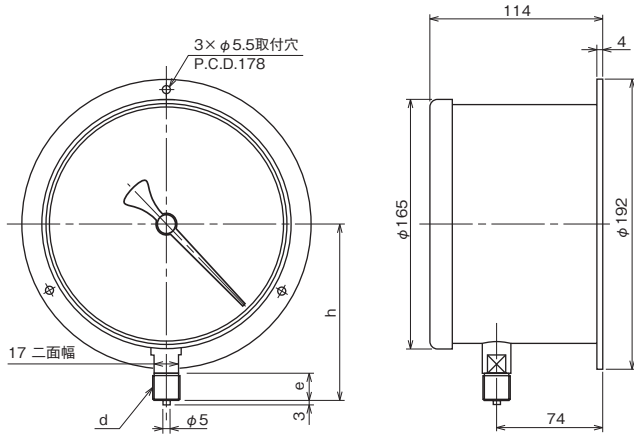
処理：（オプション）
禁油・禁水処理…… 接液部に油脂類、及び水分の残留がないように製作・処理します。

質量：
約3.2kg

単位：mm

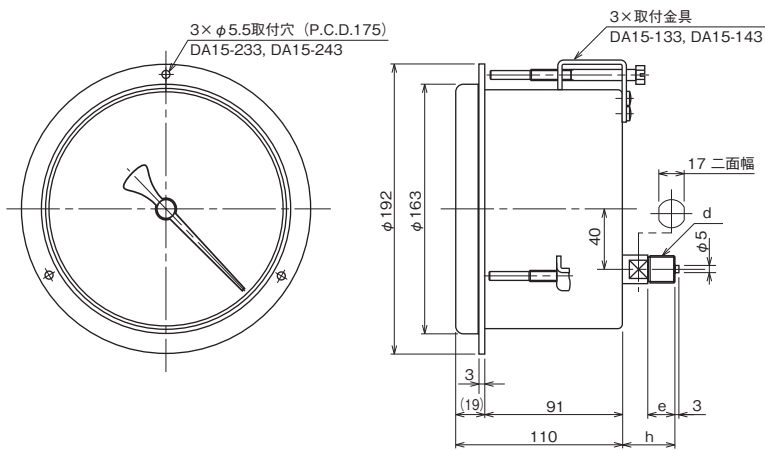
外形寸法

立形



形番	d	h	e
DA10-233	G3/8B	112	18
-243	G1/2B	114	20

埋込形



形番	d	h	e
DA15-133	G3/8B	32	18
-233			
DA15-143	G1/2B	34	20
-243			

形番構成

ご用意に際しては、形番、各仕様及び圧力レンジをご指定ください。

モデルNo. **DA1** — **3** — **000** × × × × ×

絶対圧力計 ① ② ③ ④ ⑤ ⑥ ⑦ ⑧ ⑨ ⑩ ⑪ ⑫ ⑬ ⑭ ⑮

形番		選択仕様		付加仕様 (オプション)		
モデル	0	立形				
	5	埋込形				
① 形状 (枠)	1	立形		埋込形		
	2	B 枠 (取付穴)		D 枠 (取付金具)		
② 接続ねじ	3	G3/8B				
	4	G1/2B				
③ 接液部材質	3	SUS316、SUS316L				
④ 圧力レンジ	1	0~15、20、25、40 kPa abs.				
	2	0~0.05、0.07、0.1、0.15 MPa abs.				
	3	0~0.2、0.25 MPa abs.				
⑤ 精度	0	標準 (±2.0%F.S.)				
⑥ 指針	0	標準				
⑦ ガラス	0	無機ガラス				
⑧ 処理	0	ナシ				
	1	禁油処理				
	2	禁水処理				
	3	禁油・禁水処理				
⑨ その他付加仕様	0	ナシ				
	1	アリ (ご希望のものを別途ご指示ください。) 外装指定				
⑮ ドキュメント	0	ナシ				
	1	アリ (ご希望のものを別途ご指示ください。) 提出図、取扱説明書、検査要領書、 ミルシート、検査成績表 (1個1部)、 検査・トレサビリティ証明書、立会検査				

レンジコードを選定の上、圧力レンジ及び単位を別途ご指定ください。

*コンタクトスイッチ付：2023年11月30日生産中止

※仕様項目がない場合は、Xをご指定ください。