

多重ダイアフラム式 圧力スイッチ

CS41

Model CS41 Multi-layer Diaphragm Type Pressure Switch

概要

本器は、油圧関連機器用途に向けた圧力スイッチで、小形・軽量なため、配管等に直接取り付けの事が可能であり、限られたスペースの中で使用するのに適しています。

- ・ホイールローダ、クレーンの油圧機器
- ・洗車器、冷媒圧力等の一般産業機器組み込み

特長

- ・油圧関連機器用途に適している小形圧力スイッチです。
- ・内部機構はシンプルな構造で、耐久性に優れます。
- ・ダイアフラムはスナップアクションを行うため、遮断特性が優れます。
- ・ダイアフラムと継手は溶接方式のため、ゴムシールタイプの場合発生する経年変化による劣化の心配がありません。



ロット生産品

※接液部材質が測定する気体・液体に適合したものであることをご確認ください。

製作仕様

測定流体：

水、油

使用環境：

通常の状態において、引火・爆発の原因になるような可燃性ガス、または液体の存在しない場所

接続ネジ：

G1/4B、R1/4、R1/8

※記載のない接続ネジについては別途お問合せ下さい。

接液部材質：

継手 SUS316

ダイアフラム SUS304

最大圧力レンジ：

0～5MPa

接点形式：

(H、HR) いずれか1接点

設定範囲：

0.5MPa、1MPa、1.5MPa、2MPa

工場にて設定（設定値を御指定下さい）

※記載のない設定値については別途お問合せ下さい。

初期設定精度：

設定値の±10%（1MPa以下は±20%）

使用温度範囲：

－30～100℃（但し、凍結しないこと）

精度：

設定値の±10%（1MPa以下は±20%）

接断差：

固定式 設定値の30～50%程度

スイッチ：

マイクロスイッチ

電気定格：

一般用（銀接点）：

250V AC 2A、30V DC 2A

微小負荷用（金クラッド接点）：

30V DC 0.1A

初期接触抵抗：

100mΩ以下

絶縁抵抗：

500V DCメガーにて100MΩ以上

耐電圧：

1500V AC 1分間で異常なし

耐久性能：

0⇔5MPa 100万回後、動作圧力の変化が初期動作値に対して±25%以下

電線：

200mm付

ケース材質・外装：

A5052

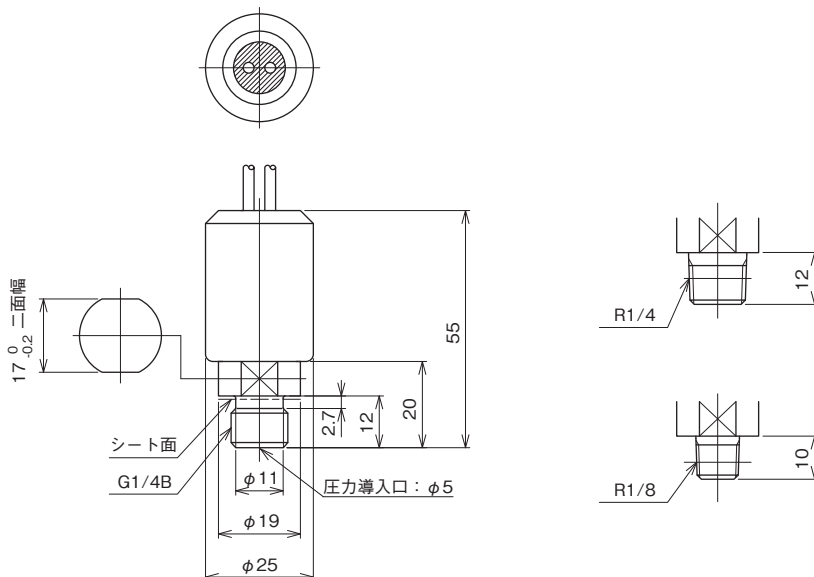
ケース構造：

IP65相当

質量：

約70g

外形寸法



形番構成

ご用命に際しては、形番及び各仕様をご指定ください。

モデルNo.

C S 4 1	—	1	3	—	0													
多重ダイヤフラム式圧カスイッチ		①	②	③		④	⑤	⑥	⑦	⑧	⑨	⑩	⑪	⑫	⑬	⑭	⑮	

形番	選択仕様	付加仕様(オプション)
① 形式	1 一般用	
② 接続ネジ	2 G1/4B	
	6 R1/8	
	7 R1/4	
③ 接液部材質	3 継手: SUS316 ダイヤフラム: SUS304	
④ 圧カレンジ	0 0~5MPa	
⑤ 接点 *	A H: 上限1接点	
	F HR: 逆上限1接点	
⑥ スイッチ	0 標準形	
	K 金クラッド接点	
⑮ ドキュメント	0 ナシ	
	1 アリ (ご希望のものを別途ご指示下さい。) 提出図、取扱説明書	

* ご注文時、設定圧力を設定値よりご指示下さい。
設定は当社工場にて行い、出荷後の設定値変更はできません。

設定値は、以下4点いずれかの対応となります。

設定値	0.5MPa
	1MPa
	1.5MPa
	2MPa

本製品はロット生産対応品です

※仕様項目がない場合は、Xをご指定下さい。