

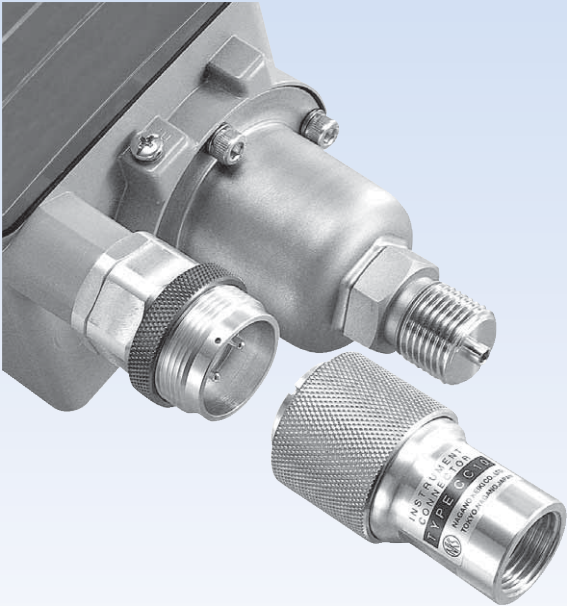
# 圧力スイッチ用 プラグインコネクタ

Pressure Gauge & Transmitter



## 概要

一般的に、計装用圧力スイッチの設置場所は暗くて狭く、足元が不安定といったところが多く、小さな端子ビスの紛失、作業による圧着端子の破損、接続不良の発生や、極性を間違える等の不安要素があり、作業遅延の障害となっていました。このCC10はプラグインコネクタですので、ワンタッチで取り付け・取り外しが可能となり今後の作業時間の短縮と誤結線防止に役立ちます。



## 特長

### 作業時間の短縮

面倒な小ねじの脱着が不要となり接続時の作業性が大幅にアップし、メンテナンス時間を短縮できます。

### 安全性の確保

作業性の悪い場所でも確実な電氣的接続ができ作業の安全性もしっかり確保できます。

### 作業品質の向上

小ねじの締め忘れや、誤配線がなくなり作業品質が向上するうえ、頻繁な脱着による圧着端子の劣化が無く安心して使えます。ロックナットの色分けで系列別の分類ができます。

## 製作仕様

極数	2極
保護構造	防塵・防水(油) / (IP65相当)
使用温度範囲	—20~60℃
絶縁抵抗	500V DC 100MΩ以上
接触抵抗	3V DC 1A 5mΩ以下
電気定格	250V AC (250V DC) 10A
対応電線	AWG16~14 (1.380~2.177mm <sup>2</sup> )
接続ねじ径	スイッチ側 (レセプタクル) — G1/2B (標準) 電線接続側 (プラグ) — G1/2 (標準)
材質	ケース、ナット — アルミ合金 (アルマイト処理) コンタクト — 黄銅 (ニッケル下地金メッキ処理) 絶縁物 — PPS樹脂 電線 — 耐熱(105℃) ビニル
ロックナット色	青 (標準色)、赤、黄

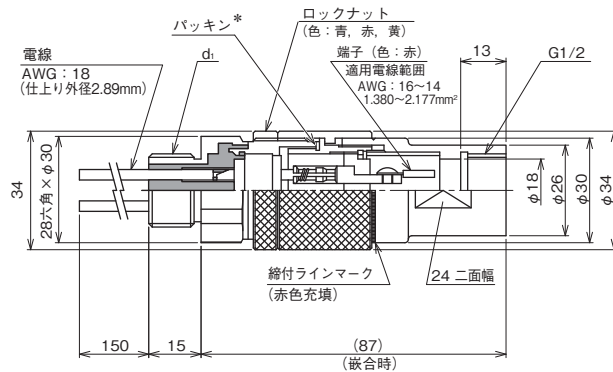
## ■ 対応機種

電線取出口	製品名称	弊社 モデルNo.
G1/2	圧力スイッチ	CB33
	差圧スイッチ	CL11
G3/4	圧力スイッチ	CB15
		CQ21・30・50・51 CS76
	差圧スイッチ	CL21・70・71
	接点付差圧計	DG17・97・98
	接点付圧力計	JC13・18・21・26・31・ 36・41・46
		JK20・25 JM21・26・31・41・46

## 外形寸法

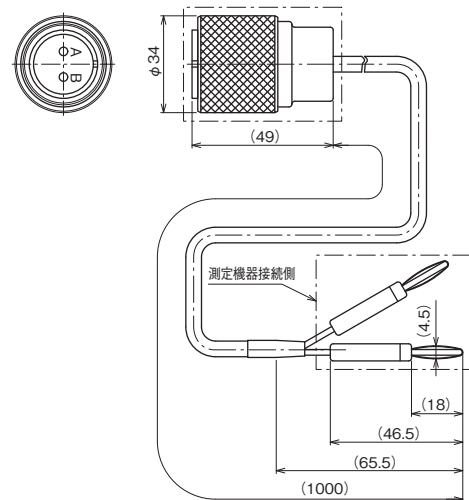
単位：mm

プラグインコネクタ (CC10)



\*バッキン（シリコンゴム製）は消耗品です。  
2～3年に1度は交換してください。

テストプローブ (CC11)



## 形番構成

ご用意に際しては、形番及び各仕様をご指定ください。

モデルNo.																	
C C 1 0			4			× × × × × × × × × × × ×											
プラグインコネクタ			①	②	③	④	⑤	⑥	⑦	⑧	⑨	⑩	⑪	⑫	⑬	⑭	⑮
形番					選択仕様				付加仕様（オプション）								
① d1 (M) スイッチ側			4	G1/2B													
			6	G3/4B（接続スリーブを使用）													
			他にも1/2NPTの製作も可能です。														
② d1 (F) 電線接続側			4	G1/2													
③ ロックナット色			0	青													
			1	赤													
			2	黄													
「対応機種」 標準電線接続ねじ：PF1/2F ・CB33						⑮ ドキュメント		0	ナシ								
								1	アリ （ご希望のものを別途ご指示ください。） 提出図、取扱説明書								

## 「対応可能機種」

PF3/4xPF1/2 変換スリーブ使用

- ・圧力スイッチ CB15
- ・圧力スイッチ CQ21、CQ30、CQ50、CQ51、CS76
- ・差圧スイッチ CL21、CL70、CL71
- ・接点付圧力計 JC13、JC18、JC21、JC26、JC31、JC36、JC41、JC46、JK20、JK25、JM21、JM26、JM31、JM36、JM41、JM46
- ・接点付差圧計 DG17、DG97、DG98

モデルNo.																						
C C 1 1				0 0 1			× × × × × × × × × × × ×															
テストプローブ				①	②	③	④	⑤	⑥	⑦	⑧	⑨	⑩	⑪	⑫	⑬	⑭	⑮				
形番				選択仕様				付加仕様（オプション）														
テストプローブはプラグインコネクタ（CC10）と併用して使用できる計測ケーブルです。								⑮														
								ドキュメント		0	ナシ											
										1	アリ （ご希望のものを別途ご指示ください。） 提出図、取扱説明書											

オプションとして、コネクタを開放したときのキャップ、プラグ、レセプタクル間にあるバッキンなどを用意しております。

※仕様項目がない場合は、×をご指定ください。