

直動圧力計

Model BS1 Direct Drive Pressure Gauges

概要

本器は、拡大機構（歯車機構）を使用せず、エレメントの動きを直接、広角指示させる構造で、電力関係をはじめプロセス用としても幅広くご使用頂けます。

特長

- ・エレメントの動きを直接広角指示させる構造のため、拡大機構部の摩耗の心配がありません。

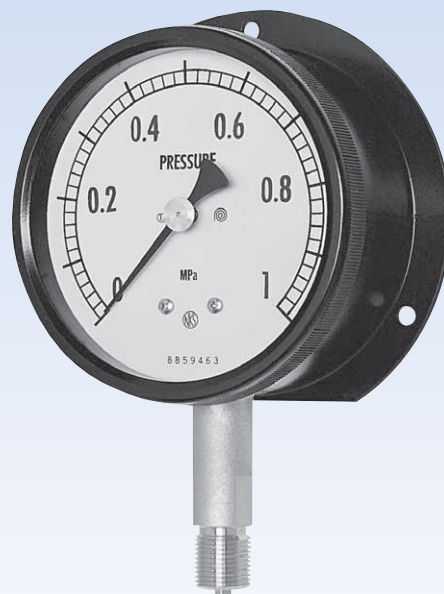
*圧力計を選定される際は、性能が十分発揮できるよう、常用圧力の上限が以下の範囲となるように圧力レンジを選定してください。

定圧力の場合：圧力レンジの最大値の3/4以下

変動圧力の場合：圧力レンジの最大値の2/3以下

また記載の接液部材質が測定する気体・液体に適合したものであることをご確認ください。

詳しくは、JIS B 7505-1をご覧ください。



製作仕様1

測定流体：

気体又は液体

ケース構造：密閉形

JIS C 0920のIP43相当の密閉構造であり、完全密閉構造ではありません。

大きさ：

φ100

形状：

立形… A枠



B枠（取付穴）



埋込形… D枠（取付金具、取付穴）



接続ねじ：

G3/8B、G1/2B、1/2NPT、R3/8、R1/2

※記載のない接続ねじについては、お問い合わせください。

接液部材質：

一般用途

ブルドン管 C5191

接続部 C3604

※2MPaレンジまで製作可能。

耐食用途

ブルドン管 SUS316

接続部 SCS14

圧力レンジ：

0~0.1→0~50MPa

-0.1~0→-0.1~1MPa

使用温度範囲：

-5~45℃

精度：

±1.5%F.S.

スロットル：

脈動圧を緩衝させるために、フィルタ入りスロットルを圧力導入口に装着しています。ただし、フィルタ入りスロットルは高粘度流体（液体）には不向きですので、オプションでフィルタなしスロットルおよびパッキンガイドを用意しています。ご注文時にご指示ください。

ガラス：

強化ガラス

安全窓：

安全窓は、万一、ブルドン管が破裂した場合、内圧を安全窓から開放し、ガラスの破壊を防止します。

注意事項 正常に機能させるため、背面には10mm以上の空間を設け取付けてください。また、窓穴及び栓に手を加えたり、これをふさぐようなことはしないでください。

目盛角度：

一般用途 230° (0~0.1、-0.1~0MPaレンジの時 135°)

耐食用途 270° (0~0.1、-0.1~0MPaレンジの時 180°)

ケース材質・外装：

ADC12・黒色

処理：（オプション）

禁油・禁水処理…接液部に油脂類、及び水分の残留がないように製作・処理します。

質量：

約1.8kg

製作仕様2

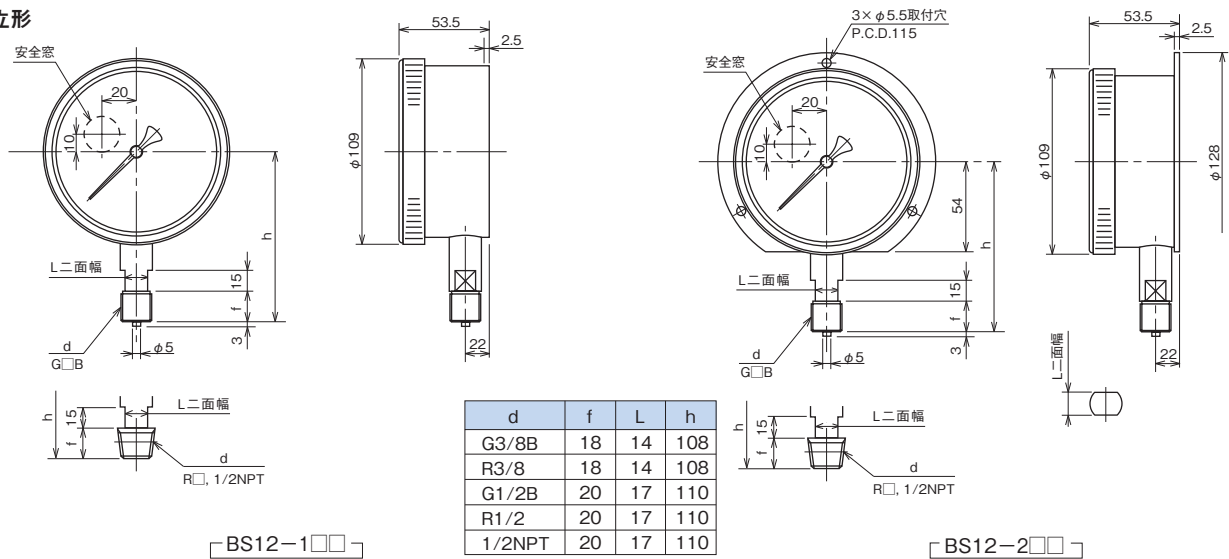
最小目盛：

圧カレンジ MPa	最小目盛 MPa	圧カレンジ MPa	最小目盛 MPa
0~0.1	0.005	0~15	0.5
0~0.2	0.005	0~25	0.5
0~0.3	0.01	0~35	1
0~0.4	0.01	0~50	1
0~0.6	0.02		
0~1	0.02	-0.1~0	0.005
0~1.5	0.05	-0.1~0.1	0.005
0~2	0.05	-0.1~0.2	0.01
0~2.5	0.05	-0.1~0.3	0.01
0~3.5	0.1	-0.1~0.4	0.01
0~5	0.1	-0.1~0.6	0.02
0~7	0.2	-0.1~1	0.02
0~10	0.2		

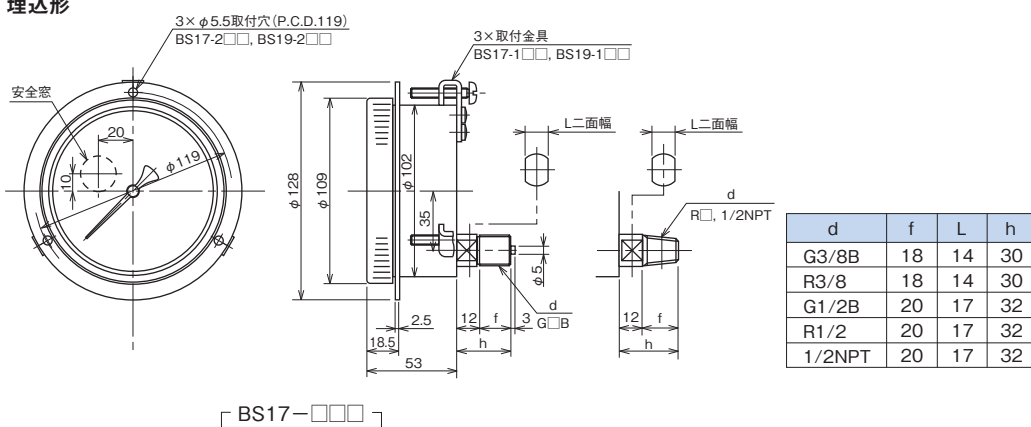
外形寸法

単位：mm

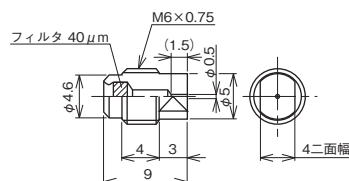
立形



埋込形

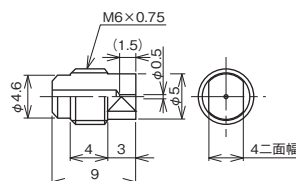


フィルタ入りスロットル：標準装備



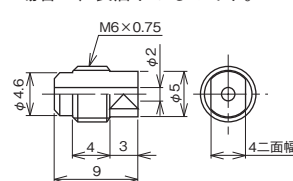
フィルタなしスロットル：(オプション)

高粘度流体(液体)の場合



パッキンガイド：(オプション)

高粘度流体(液体)またはスロットルの必要がない場合に、装着するものです。



各図はGねじ用ですが、R(NPT)ねじ用も用意しております。

形番構成

ご用意に際しては、形番、各仕様及び圧力レンジをご指定ください。

モデルNo. **BS1** — **02** × × × ×

直動圧力計

形番	選択仕様		付加仕様(オプション)		
モデル	2	立形			
	7	埋込形			
① 形状	立形		埋込形		
	1	A 枠	D 枠 (取付金具)		
	2	B 枠 (取付穴)	D 枠 (取付穴)		
② 接続ねじ	3	G3/8B			
	4	G1/2B			
	6	1/2NPT			
	8	R3/8			
	9	R1/2			
		その他指定			
③ 接液部材質	1	一般用	2MPaまで製作可能		
	3	耐食用	ステンレス鋼製		
④ 圧力レンジ (MPa)	1	-0.1~0.1、0.2、0.3、0.4、0.6、1 連成計			
	2	0~0.1、-0.1~0			
	3	0~0.2、0.3、0.4、0.6			
	4	0~1、1.5、2、2.5、3.5、5、7			
	5	0~10、15、25、35、50 [注1]			
⑤ 精度	0	標準 (±1.5%F.S.)			
⑥ 指針	1	ゼロ調指針 (歯車式)			
	2	ゼロ調指針 (バネ式) (標準)			
⑦ ガラス	2	強化ガラス			
⑧ 処理	0	ナシ			
	1	禁油処理			
	2	禁水処理			
	3	禁油・禁水処理			
⑨ スロットル	0	標準装備: 40µmフィルタ入りスロットル			
	P	フィルタなしスロットル			
	Q	パッキンガイド			
		その他指定			
⑩ その他付加仕様	0	ナシ			
	1	外装指定			
⑮ ドキュメント	0	ナシ			
	1	アリ (ご希望のものを別途ご指示ください。) 提出図、取扱説明書、検査要領書、 ミルシート、検査成績表(1個1部)、 検査・トレサビリティ証明書、立会検査			

レンジコードを選定の上、圧力レンジ及び単位を別途ご指定ください。

「製作範囲」

「注1」 2.5MPa以上は③耐食用のみ

- ・目盛角度: 一般用230°、135° (0.1MPa)
- 耐食用270°、180° (0.1MPa)

※仕様項目がない場合は、Xをご指定ください。