

隔膜式の紹介

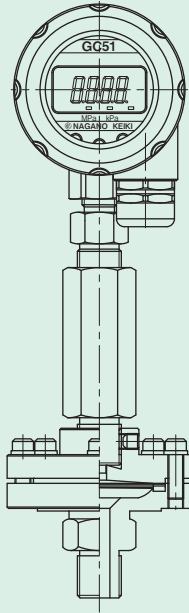
腐食性の強い測定流体、高粘度の測定流体、固形物が混入していたり、凝固しやすい測定流体の計測には、隔膜式を使用して下さい。

隔膜式の場合、精度は指示計部の精度 +0.5%F.S. となります。製品レンジ等詳細仕様については、個別の指示計部の製品カタログを参照ください。

■ ネジ式

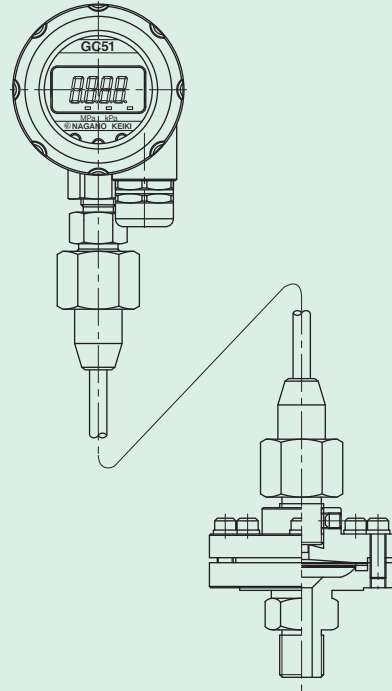
直結形

100形・ネジ式
(モデル：SC10)



隔測形

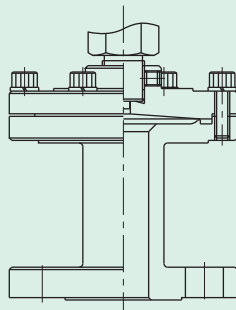
100形・ネジ式
(モデル：SC10)



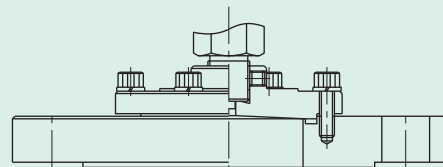
※図はGC51圧カトランスミッタの取付イメージ

■ フランジ式

200形・フランジ式
(モデル：SC2□)



300形・フランジ式
(モデル：SC3□)



● 封入液の安全性

封入液が洩れた場合、測定体と反応したり爆発しては大変です。

酸素に油が混入すれば爆発する事は、良く知られていますが、硫酸、塩酸等の強酸、塩素にも出来るだけ安全なダイフロイルを使用しましょう。

酸素・強酸・塩素



必ずダイフロイルを使用する
(禁油指示を忘れない事)

区分	用途	使用温度(°C)	記事
低温用封入液	標準	-30~100	
ダイフロイル	酸素用 強酸用 塩素用	-5~150	真空には 適さない
中温用封入液(DC550)	中温用 (温度の高い 方に使用)	101~230	真空には 適さない
プロピレングリコール	食品用途用	-5~150	真空には 適さない

ダイフロイルはダイキン社の登録商標です。旭ガラスではフロノンループが同等品となります。

隔膜式の紹介

取付形状とダイヤフラム径による取付サイズの選定：

取付方式		フランジ式								ネジ式
ダイヤフラム径		φ40		φ60		φ80		φ110		φ40、φ60、φ80、φ110
呼び径	形状	200形	300形	200形	300形	200形	300形	200形	300形	100形 (SC1□)
		(SC2□)	(SC3□)	(SC2□)	(SC3□)	(SC2□)	(SC3□)	(SC2□)	(SC3□)	
10A		○	—	○	—	○	—	○	—	G3/8B G1/2B R3/8 R1/2
15A		○	—	○	—	○	—	○	—	
20A		○	—	○	—	○	—	○	—	
25A		—	○	○	—	○	—	○	—	
32A		—	○	○	—	○	—	○	—	
40A		—	○	—	○	○	—	○	—	
50A		—	○	—	○	—	○	○	—	
65A		—	—	—	○	—	○	○	—	
80A		—	—	—	○	—	○	—	○	
100A		—	—	—	○	—	○	—	○	

接続ネジ・接続フランジ：

ネジ式 (SC10)	フランジ式 (SC2□・3□)	
	呼び圧力	呼び径
G3/8B (PF)	JIS10K、JIS16K、	10A、15A、20A、
G1/2B (PF)	JIS20K、JIS30K、	25A、32A、40A、
R3/8 (PT)	JIS40K、JIS63K	50A、65A、80A、
R1/2 (PT)		100A

材質：

標準タイプ (モデル：SC□□)

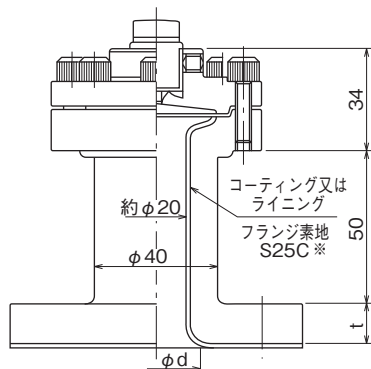
上フランジ	ダイヤフラム	下フランジ		ガスケット*4	締付ボルト
		ネジ式	フランジ式		
S25C 標準 (Niメッキ)	SUS316	S25C (Niメッキ)	S25C (Niメッキ)	200℃未満 PTFE 200℃以上 膨張黒鉛 (温度指定が ある場合のみ)	A2-70
SUS316	SUS316L	SUS316	SUS316		
	タンタル	SUS316L	SUS316L		
	チタン	チタン	S25C+ライニング		
	モネル®*1	モネル®	(ガラス、PTFE、 ネオプレン®、天然ゴム)		
	ニッケル*1	ハステロイ® B相当	S25C+FEPコーティング		
	ハステロイ® B相当	ハステロイ® C-276相当	SUS316+ライニング		
	ハステロイ® C-276相当		(PTFE、ネオプレン®、 天然ゴム)		
	SUS316 +FEPコーティング*1		SUS316+FEPコーティング		
	SUS316 +ネオプレン®貼合せ*2		硬質塩化ビニール (PVC)*3		
SUS316 +FEP貼合せ*2		ポリプロピレン*3			

- *1 ダイアフラム材質がモネル®、ニッケル、またはコーティングの場合は上フランジと溶接できません。
- *2 ダイアフラム材質がネオプレン®貼合せ、またはFEPの場合、受圧部の最高使用温度は100℃です。SUS316製ダイヤフラムを上フランジに溶接してから、接液側にネオプレン®またはFEPを貼り合わせます。真空計および連成計の場合はコーティングとして下さい。
- *3 下フランジ材質が硬質塩化ビニール (PVC) やポリプロピレン等の樹脂の場合、耐熱性、耐候性、強度、耐久性に問題がありますので、できるだけ金属フランジを使用するようにして下さい。(硬質塩化ビニール (PVC) は削り出しではなく、接着方式で製作されます。)
- *4 ガスケットの材質については、測定流体を確認下さい。(透過のおそれがある流体の場合は問い合わせ下さい。)

- 注1) 真空計の場合は、精度上2.7kPa abs.以上で使用可能です。
- 注2) 高圧ガスに使用する場合は、「高圧ガス保安法」に適用の強度計算書の用意がありますので、必ず事前にお申し出下さい。
- 注3) ダイアフラム材質がモネル®、ニッケル又はコーティングの場合は、上フランジと溶接できません。貼合わせダイヤフラムの場合はSUS316を上フランジに溶接し接続側にFEP又はネオプレン®を貼合わせます。但し、真空計及び連成計の場合は貼合わせダイヤフラムは使用できません。
- 注4) コーティング及びライニングはFFフランジのみ対応します。

ライニング、コーティングについて

ライニング又はコーティングフランジ



名 称	厚 さ (mm)	使用温度範囲
グ ラ ス ラ イ ニ ン グ	0.4 ~ 0.8	-30 ~ 230℃
ネオプレン®ライニング	2	-20 ~ 100℃
天然ゴムライニング	2	-15 ~ 80℃
P T F E ラ イ ニ ン グ	2	-20 ~ 150℃
F E P コ ー テ ィ ン グ	0.2 ~ 0.3	-30 ~ 180℃

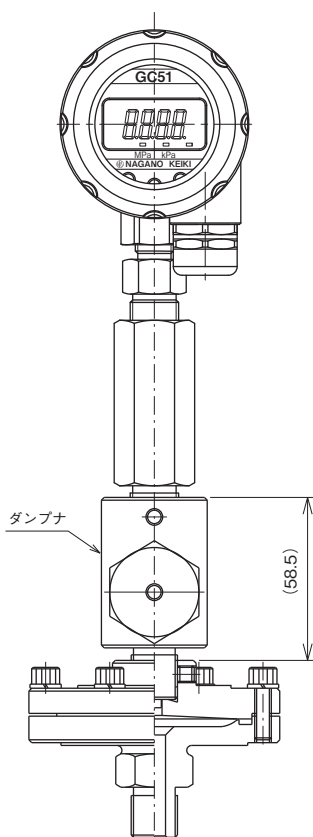
φdはフランジ規格値より大きくなる場合もありますので
ガスケット寸法にご注意下さい。

フランジ形状：FFフランジに加工致します。

t 寸法はコーティング及びライニングの厚さは含みません。

※ グラスライニング以外はフランジ素地SUS316も製作できます。

ダンパナについて



圧力計に激しい脈動圧力やサージ圧力が加わる用途には、
ダンパナ付をご用命頂き、圧力計を保護して下さい。
ダンパナは可変絞りとなっていますので、変動圧力に応
じた絞り程度に調整することができます。

隔膜式圧力計にダンパナを組み込みますと封入液のみを
絞りますので異物による詰まりのおそれがなく、また、
温度による粘度変化の少ない封入液の特性により安定した
絞り効果が得られます。

注) 直結形でダンパナ付の場合、測定流体温度-5~100℃
となります。(中温用不可)

隔膜式の紹介

放熱管について

中温用圧力計（100℃を超え～230℃）直結形、受圧部温度が180℃以上の場合は、指示部への温度影響をできるだけ与えないよう、次のような放熱管を使用します。測定流体の温度を指示して下さい。隔測形にしても同様の効果が得られます。

放熱管付（300形につけた場合）

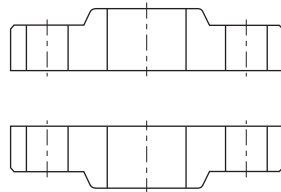


材 質

上フランジ	S25C	SUS316
放 熱 管	SGD400-D	SUS316

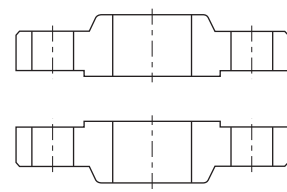
フランジ形状

FF（全面座）



選定：呼び圧力16K以下で多く使用されます。

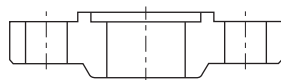
RF（平面座）



MF
（はめこみオス）

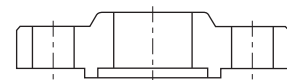


FMF
（はめこみメス）



選定：気密を必要とする場合に適しています。

TF
（みぞオス）



GF
（みぞメス）

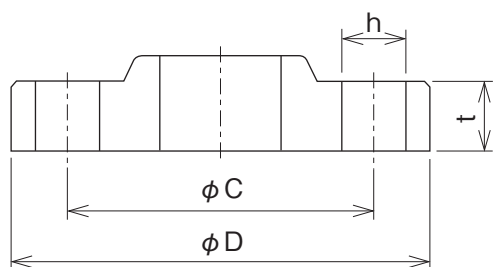


選定：危険性のある流体の管系または気密を必要とする場合に適しています。

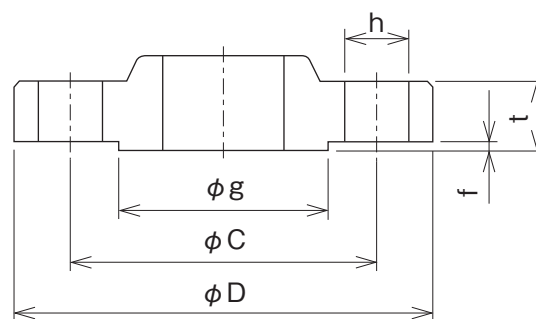
フランジ規格はJIS B 2220-2001を採用しています。

フランジ寸法1

FF (全面座)



RF (平面座)



JIS 10K							
呼び径	フランジ径 D	各部寸法			ボルト穴		
		t	f	g	C	数	h
10A	90	12	1	46	65	4	15
15A	95	12	1	51	70	4	15
20A	100	14	1	56	75	4	15
25A	125	14	1	67	90	4	19
32A	135	16	2	76	100	4	19
40A	140	16	2	81	105	4	19
50A	155	16	2	96	120	4	19
65A	175	18	2	116	140	4	19
80A	185	18	2	126	150	8	19
(90A)	195	18	2	136	160	8	19
100A	210	18	2	151	175	8	19

JIS 20K							
呼び径	フランジ径 D	各部寸法			ボルト穴		
		t	f	g	C	数	h
10A	90	14	1	46	65	4	15
15A	95	14	1	51	70	4	15
20A	100	16	1	56	75	4	15
25A	125	16	1	67	90	4	19
32A	135	18	2	76	100	4	19
40A	140	18	2	81	105	4	19
50A	155	18	2	96	120	8	19
65A	175	20	2	116	140	8	19
80A	200	22	2	132	160	8	23
(90A)	210	24	2	145	170	8	23
100A	225	24	2	160	185	8	23

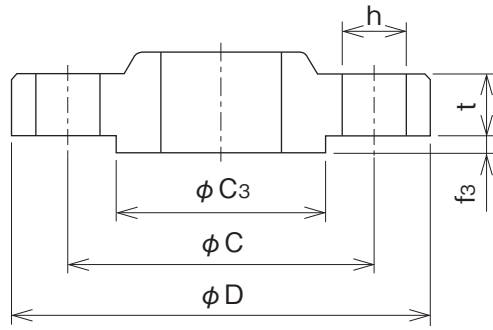
JIS 30K							
呼び径	フランジ径 D	各部寸法			ボルト穴		
		t	f	g	C	数	h
10A	110	16	1	52	75	4	19
15A	115	18	1	55	80	4	19
20A	120	18	1	60	85	4	19
25A	130	20	1	70	95	4	19
32A	140	22	2	80	105	4	19
40A	160	22	2	90	120	4	23
50A	165	22	2	105	130	8	19
65A	200	26	2	130	160	8	23
80A	210	28	2	140	170	8	23
(90A)	230	30	2	150	185	8	25
100A	240	32	2	160	195	8	25

隔膜式の紹介

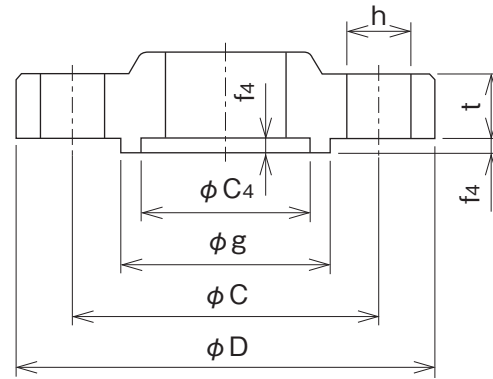
フランジ寸法2

JIS B 2220-2001 準拠

MF (はめこみオス)



FMF (はめこみメス)



JIS 10K								
呼び径	フランジ径 D	各部寸法			ボルト穴			
		t	f ₃	C ₃	C	数	h	
10A	90	12	6	38	65	4	15	
15A	95	12	6	42	70	4	15	
20A	100	14	6	50	75	4	15	
25A	125	14	6	60	90	4	19	
32A	135	16	6	70	100	4	19	
40A	140	16	6	75	105	4	19	
50A	155	16	6	90	120	4	19	
65A	175	18	6	110	140	4	19	
80A	185	18	6	120	150	8	19	
(90A)	195	18	6	130	160	8	19	
100A	210	18	6	145	175	8	19	

JIS 10K								
呼び径	フランジ径 D	各部寸法				ボルト穴		
		t	f ₄	C ₄	g	C	数	h
10A	90	12	5	39	46	65	4	15
15A	95	12	5	43	51	70	4	15
20A	100	14	5	51	56	75	4	15
25A	125	14	5	61	67	90	4	19
32A	135	16	5	71	76	100	4	19
40A	140	16	5	76	81	105	4	19
50A	155	16	5	91	96	120	4	19
65A	175	18	5	111	116	140	4	19
80A	185	18	5	121	126	150	8	19
(90A)	195	18	5	131	136	160	8	19
100A	210	18	5	146	151	175	8	19

JIS 20K								
呼び径	フランジ径 D	各部寸法			ボルト穴			
		t	f ₃	C ₃	C	数	h	
10A	90	14	6	38	65	4	15	
15A	95	14	6	42	70	4	15	
20A	100	16	6	50	75	4	15	
25A	125	16	6	60	90	4	19	
32A	135	18	6	70	100	4	19	
40A	140	18	6	75	105	4	19	
50A	155	18	6	90	120	8	19	
65A	175	20	6	110	140	8	19	
80A	200	22	6	120	160	8	23	
(90A)	210	24	6	130	170	8	23	
100A	225	24	6	145	185	8	23	

JIS 20K								
呼び径	フランジ径 D	各部寸法				ボルト穴		
		t	f ₄	C ₄	g	C	数	h
10A	90	14	5	39	46	65	4	15
15A	95	14	5	43	51	70	4	15
20A	100	16	5	51	56	75	4	15
25A	125	16	5	61	67	90	4	19
32A	135	18	5	71	76	100	4	19
40A	140	18	5	76	81	105	4	19
50A	155	18	5	91	96	120	8	19
65A	175	20	5	111	116	140	8	19
80A	200	22	5	121	132	160	8	23
(90A)	210	24	5	131	145	170	8	23
100A	225	24	5	146	160	185	8	23

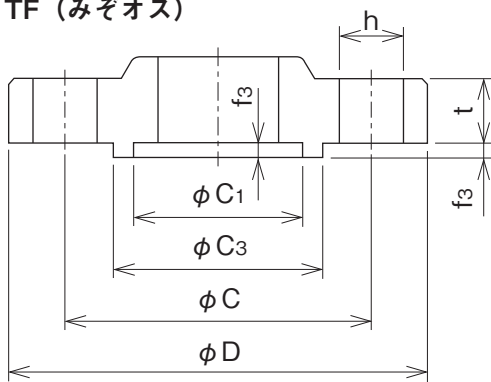
JIS 30K								
呼び径	フランジ径 D	各部寸法			ボルト穴			
		t	f ₃	C ₃	C	数	h	
10A	110	16	6	38	75	4	19	
15A	115	18	6	42	80	4	19	
20A	120	18	6	50	85	4	19	
25A	130	20	6	60	95	4	19	
32A	140	22	6	70	105	4	19	
40A	160	22	6	75	120	4	23	
50A	165	22	6	90	130	8	19	
65A	200	26	6	110	160	8	23	
80A	210	28	6	120	170	8	23	
(90A)	230	30	6	130	185	8	25	
100A	240	32	6	145	195	8	25	

JIS 30K								
呼び径	フランジ径 D	各部寸法				ボルト穴		
		t	f ₄	C ₄	g	C	数	h
10A	110	16	5	39	52	75	4	19
15A	115	18	5	43	55	80	4	19
20A	120	18	5	51	60	85	4	19
25A	130	20	5	61	70	95	4	19
32A	140	22	5	71	80	105	4	19
40A	160	22	5	76	90	120	4	23
50A	165	22	5	91	105	130	8	19
65A	200	26	5	111	130	160	8	23
80A	210	28	5	121	140	170	8	23
(90A)	230	30	5	131	150	185	8	25
100A	240	32	5	146	160	195	8	25

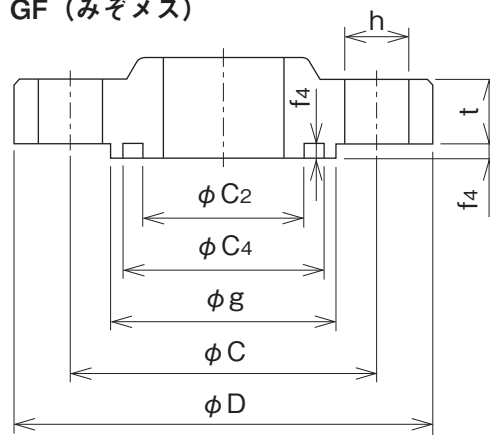
フランジ寸法3

JIS B 2220-2001 準拠

TF (みぞオス)



GF (みぞメス)



JIS 10K								
呼び径	フランジ径 D	各部寸法					ボルト穴	
		t	f ₃	C ₁	C ₃	C	数	h
10A	90	12	6	28	38	65	4	15
15A	95	12	6	32	42	70	4	15
20A	100	14	6	38	50	75	4	15
25A	125	14	6	45	60	90	4	19
32A	135	16	6	55	70	100	4	19
40A	140	16	6	60	75	105	4	19
50A	155	16	6	70	90	120	4	19
65A	175	18	6	90	110	140	4	19
80A	185	18	6	100	120	150	8	19
(90A)	195	18	6	110	130	160	8	19
100A	210	18	6	125	145	175	8	19

JIS 10K									
呼び径	フランジ径 D	各部寸法					ボルト穴		
		t	f ₄	C ₂	C ₄	g	C	数	h
10A	90	12	5	27	39	46	65	4	15
15A	95	12	5	31	43	51	70	4	15
20A	100	14	5	37	51	56	75	4	15
25A	125	14	5	44	61	67	90	4	19
32A	135	16	5	54	71	76	100	4	19
40A	140	16	5	59	76	81	105	4	19
50A	155	16	5	69	91	96	120	4	19
65A	175	18	5	89	111	116	140	4	19
80A	185	18	5	99	121	126	150	8	19
(90A)	195	18	5	109	131	136	160	8	19
100A	210	18	5	124	146	151	175	8	19

JIS 20K								
呼び径	フランジ径 D	各部寸法					ボルト穴	
		t	f ₃	C ₁	C ₃	C	数	h
10A	90	14	6	28	38	65	4	15
15A	95	14	6	32	42	70	4	15
20A	100	16	6	38	50	75	4	15
25A	125	16	6	45	60	90	4	19
32A	135	18	6	55	70	100	4	19
40A	140	18	6	60	75	105	4	19
50A	155	18	6	70	90	120	8	19
65A	175	20	6	90	110	140	8	19
80A	200	22	6	100	120	160	8	23
(90A)	210	24	6	110	130	170	8	23
100A	225	24	6	125	145	185	8	23



JIS 20K									
呼び径	フランジ径 D	各部寸法					ボルト穴		
		t	f ₄	C ₂	C ₄	g	C	数	h
10A	90	14	5	27	39	46	65	4	15
15A	95	14	5	31	43	51	70	4	15
20A	100	16	5	37	51	56	75	4	15
25A	125	16	5	44	61	67	90	4	19
32A	135	18	5	54	71	76	100	4	19
40A	140	18	5	59	76	81	105	4	19
50A	155	18	5	69	91	96	120	8	19
65A	175	20	5	89	111	116	140	8	19
80A	200	22	5	99	121	132	160	8	23
(90A)	210	24	5	109	131	145	170	8	23
100A	225	24	5	124	146	160	185	8	23





JIS 30K								
呼び径	フランジ径 D	各部寸法					ボルト穴	
		t	f ₃	C ₁	C ₃	C	数	h
10A	110	16	6	28	38	75	4	19
15A	115	18	6	32	42	80	4	19
20A	120	18	6	38	50	85	4	19
25A	130	20	6	45	60	95	4	19
32A	140	22	6	55	70	105	4	19
40A	160	22	6	60	75	120	4	23
50A	165	22	6	70	90	130	8	19
65A	200	26	6	90	110	160	8	23
80A	210	28	6	100	120	170	8	23
(90A)	230	30	6	110	130	185	8	25
100A	240	32	6	125	145	195	8	25

JIS 30K									
呼び径	フランジ径 D	各部寸法					ボルト穴		
		t	f ₄	C ₂	C ₄	g	C	数	h
10A	110	16	5	27	39	52	75	4	19
15A	115	18	5	31	43	55	80	4	19
20A	120	18	5	37	51	60	85	4	19
25A	130	20	5	44	61	70	95	4	19
32A	140	22	5	54	71	80	105	4	19
40A	160	22	5	59	76	90	120	4	23
50A	165	22	5	69	91	105	130	8	19
65A	200	26	5	89	111	130	160	8	23
80A	210	28	5	99	121	140	170	8	23
(90A)	230	30	5	109	131	150	185	8	25
100A	240	32	5	124	146	160	195	8	25





隔膜対応品 ラインナップ


一般隔膜

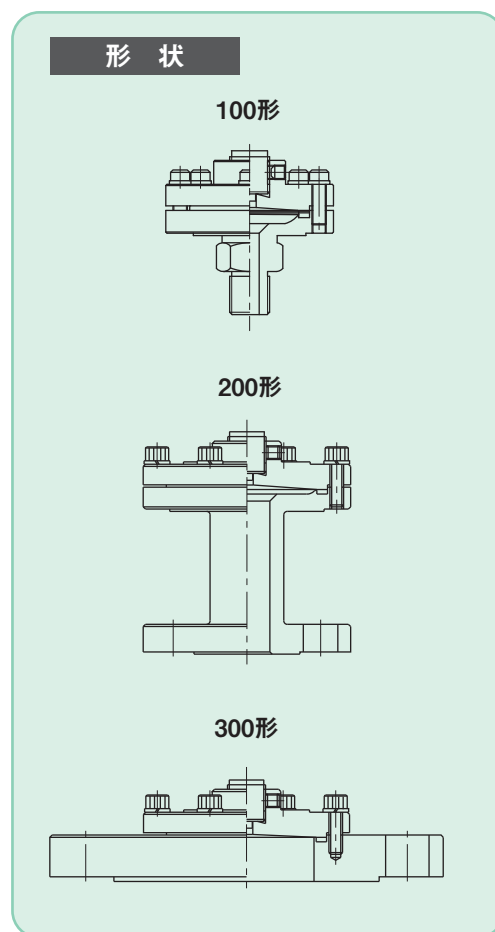
製品名		GC7□	GC61	GC35	KH41
		デジタル圧力計	デジタル圧力計	防水形 デジタル圧力計	圧カトランスミッタ
外 観 (センサ部ネジサイズはG3/8Bに対応)		 Page 266	 Page 216	 Page 209	 Page 103
構造 (IP)		—	IP65 (大気開放穴有)	IP67 (1MPa以下はIP65)	IP54
ダイヤフラム径	圧力レンジ (MPa)	リード最大長さ	リード最大長さ	リード最大長さ	リード最大長さ
φ110	0~0.05	—	—	—	直結
	0~0.1				直結
	0~0.2				3m
	0~0.3				—
	0~0.5				6m
φ80	0~0.2	—	—	—	—
	0~0.3				3m
	0~0.5				6m
	0~1.0				15m
φ60	0~0.5	—	—	—	—
	0~1.0				5m
	0~2.0				10m
	0~3.5				10m
	0~5.0				10m
φ40	0~2.0	—	—	—	—
	0~3.5				1m
	0~5.0				2m
	0~10.0				2m
放熱管またはリードを必要とする温度		GC70 40℃ GC72, 73, 74, 75 50℃ GC77 60℃	50℃	70℃	80℃

製品名		KD41	KH43	KD43	KH15
		耐圧防爆構造 圧カトランスミッタ	圧カトランスミッタ	耐圧防爆構造 圧カトランスミッタ	圧カトランスミッタ
外 観 (センサ部ネジサイズはG3/8Bに対応)		 Page 103	 Page 103	 Page 103	 Page 6
構造 (IP)		IP54	IP55 (2MPa以下はIP54)		IP50~IP67
ダイヤフラム径	圧力レンジ (MPa)	リード最大長さ	リード最大長さ	リード最大長さ	リード最大長さ
φ110	0~0.05	直結	—	—	—
	0~0.1	直結			直結
	0~0.2	3m			—
	0~0.3	—			6m
	0~0.5	—			10m
φ80	0~0.2	—	—	—	—
	0~0.3				2m
	0~0.5				3m
	0~1.0				5m
φ60	0~0.5	—	—	—	—
	0~1.0				直結
	0~2.0				2m
	0~3.5				2m
	0~5.0				2m
φ40	0~2.0	—	—	—	直結
	0~3.5				1m
	0~5.0				2m
	0~10.0				2m
放熱管またはリードを必要とする温度		60℃	80℃	60℃	70℃

注) KD41, KD43, KH55, KJ55は、ケーブル取り出し口が圧力導入口と同じ向きなので、直結の時は隔膜との間にケーブル引き回し用のベースを確保するための専用ツギテが組込まれます。(放熱管付き、リード付きの場合は組込まれません)

製品名	KJ16		KH55		KJ55		GC51		
	本質安全防爆構造 圧カトランスミッタ		圧カトランスミッタ		船用本質安全防爆構造 圧カトランスミッタ		デジタル表示付 圧カトランスミッタ		
外 観 (センサ部ネジサイズはG3/8Bで対応)									
	Page 111		Page 143		Page 147		Page 86		
構 造 (IP)	IP65		IP54		IP54		IP65		
ダイヤフラム径	圧カレンジ (MPa)		リード最大長さ		リード最大長さ		リード最大長さ		
φ110	0~0.05		—	—	—	10m	—	—	
	0~0.1			3m					3m
	0~0.2	-0.1~0.2		6m					6m
	0~0.3	-0.1~0.3		10m					10m
	0~0.5	-0.1~0.5		—					—
φ80	0~0.2	-0.1~0.2	—	1m	—	15m	—	1m	
	0~0.3	-0.1~0.3	—	3m				3m	
	0~0.5	-0.1~0.5	6m	6m				6m	
	0~1.0	-0.1~1.0	15m	15m				15m	
φ60	0~0.5	-0.1~0.5	—	—	—	10m	—	—	
	0~1.0	-0.1~1.0	5m	5m				5m	
	0~2.0	-0.1~2.0	10m	10m				10m	
	0~3.5		10m	10m				10m	
φ40	0~5.0		10m	10m	10m	10m	10m		
	0~2.0	-0.1~2.0	直結	直結	直結	—	—	—	
	0~3.5		1m	1m	1m	1m	1m		
	0~5.0		2m	2m	2m	2m	2m		
	0~10.0		2m	2m	2m	2m	2m		
放熱管またはリードを 必要とする温度			60℃		70℃		60℃		

製品名	KJ91	
	本質安全防爆構造 圧カトランスミッタ	
外 観 (センサ部ネジサイズはG3/8Bで対応)		
	Page 122	
構 造 (IP)	IP65	
ダイヤフラム径	圧カレンジ (MPa)	
φ110	0~0.05	
	0~0.1	
	0~0.2	-0.1~0.2
	0~0.3	-0.1~0.3
	0~0.5	-0.1~0.5
φ80	0~0.2	-0.1~0.2
	0~0.3	-0.1~0.3
	0~0.5	-0.1~0.5
	0~1.0	-0.1~1.0
φ60	0~0.5	-0.1~0.5
	0~1.0	-0.1~1.0
	0~2.0	-0.1~2.0
	0~3.5	
φ40	0~5.0	
	0~2.0	-0.1~2.0
	0~3.5	
	0~5.0	
0~10.0		
放熱管またはリードを 必要とする温度	60℃	



隔膜対応品

小形隔膜 詳細につきましてはお問い合わせください。

名称	標準	放熱管付	圧力レンジ (MPa)	接続部サイズ													
				1・1/2S	2S												
ヘルールタイプ	<table border="1"> <tr><th>サイズ</th><th>A</th><th>B</th><th>C</th></tr> <tr><td>1½S</td><td>32</td><td>43.5</td><td>50.5</td></tr> <tr><td>2S</td><td>47</td><td>56.5</td><td>64</td></tr> </table>	サイズ	A	B	C	1½S	32	43.5	50.5	2S	47	56.5	64		0~0.3	○	○
		サイズ	A	B	C												
		1½S	32	43.5	50.5												
		2S	47	56.5	64												
		0~0.5	○	○													
		0~1.0	○	○													
		0~2.0	○	○													
		0~3.5	○	○													
		0~5.0	×	×													
		-0.1~0.2, 0.3	○	○													
-0.1~0.5	○	○															
-0.1~1.0	○	○															
-0.1~2.0	○	○															
ナット付タイプ	<table border="1"> <tr><th>サイズ</th><th>A</th><th>B</th><th>C</th></tr> <tr><td>1½S</td><td>32</td><td>42.7</td><td>56x64.7</td></tr> <tr><td>2S</td><td>47</td><td>56.2</td><td>71x82</td></tr> </table>	サイズ	A	B	C	1½S	32	42.7	56x64.7	2S	47	56.2	71x82		0~0.3	○	○
		サイズ	A	B	C												
		1½S	32	42.7	56x64.7												
		2S	47	56.2	71x82												
		0~0.5	○	○													
		0~1.0	○	○													
		0~2.0	○	○													
		0~3.5	○	○													
		0~5.0	○	○													
		-0.1~0.2, 0.3	○	○													
-0.1~0.5	○	○															
-0.1~1.0	○	○															
-0.1~2.0	○	○															
メールタイプ	<table border="1"> <tr><th>サイズ d</th><th>A</th><th>B</th></tr> <tr><td>1½S</td><td>32</td><td>42.7</td></tr> <tr><td>2S</td><td>47</td><td>56.2</td></tr> </table>	サイズ d	A	B	1½S	32	42.7	2S	47	56.2		0~0.3	○	○			
		サイズ d	A	B													
		1½S	32	42.7													
		2S	47	56.2													
		0~0.5	○	○													
		0~1.0	○	○													
		0~2.0	○	○													
		0~3.5	○	○													
		0~5.0	○	○													
		-0.1~0.2, 0.3	○	○													
-0.1~0.5	○	○															
-0.1~1.0	○	○															
-0.1~2.0	○	○															

注) KH41、KD41は対応不可 ・GC35ヘルールタイプはSU1□をご指定ください。(2・1/2S、3Sは対応不可)

名称	標準	放熱管付	圧力レンジ (MPa)	接続部サイズ																		
				R3/4	R1	R1・1/2																
Rネジタイプ	<table border="1"> <tr><th>サイズ d</th><th>A</th><th>B</th><th>C</th></tr> <tr><td>R¾</td><td>23</td><td>49</td><td>30x34.6</td></tr> <tr><td>R1</td><td>23</td><td>61</td><td>36x41.6</td></tr> <tr><td>R1½</td><td>37</td><td>63</td><td>50x57.7</td></tr> </table>	サイズ d	A	B	C	R¾	23	49	30x34.6	R1	23	61	36x41.6	R1½	37	63	50x57.7		0~0.3	×	×	○
		サイズ d	A	B	C																	
		R¾	23	49	30x34.6																	
		R1	23	61	36x41.6																	
		R1½	37	63	50x57.7																	
		0~0.5	×	×	○																	
		0~1.0	×	○	○																	
		0~2.0	×	○	○																	
		0~3.5	×	○	○																	
		0~5.0	×	○	○																	
0~10	○	○	×																			
-0.1~0.2, 0.3	×	×	○																			
-0.1~0.5	×	×	○																			
-0.1~1.0	×	○	○																			
-0.1~2.0	×	○	○																			

注) KH41、KD41は対応不可

名称	標準	放熱管付	圧力レンジ (MPa)	接続部サイズ								
				G1・1/2B								
自在ネジタイプ	<table border="1"> <tr><th>サイズ</th><th>A</th><th>B</th><th>C</th></tr> <tr><td>G1½B</td><td>32</td><td>45</td><td>50x57.7六角</td></tr> </table>	サイズ	A	B	C	G1½B	32	45	50x57.7六角		0~0.3	○
		サイズ	A	B	C							
		G1½B	32	45	50x57.7六角							
		0~0.5	○									
		0~1.0	○									
		0~2.0	○									
		0~3.5	○									
		0~5.0	○									
		-0.1~0.2, 0.3	○									
		-0.1~0.5	○									
-0.1~1.0	○											
-0.1~2.0	○											

注) KH41、KD41は対応不可