

# SALES INFORMATION

NAGANO・営業情報

NKS 長野計器 株式会社

NSI-039-12

御取引先各位

## GC60 FA用デジタル圧力計 生産中止について

### 1. 対応内容

シリコンダイアフラムによる「SOI センサ素子」の生産中止に伴い、本センサ搭載製品である「GC60 FA用デジタル圧力計」の生産を中止致します。

SOI センサ素子を用いたアプリケーション製品はGC60のみに限られますが、販売量が少なく、これまで在庫品にて対応して参りました。

しかし、ここに来て在庫品の数量も少なくなり、在庫対応を今後継続することが困難となったことより、GC60を生産中止としますのでお知らせします。

### 2. 対象機種

GC60-111 (全レンジ)

### 3. 代替機種

圧力レンジ、出力仕様に依っては互換品がありませんので、代替推奨機種となります。

GC60 レンジ	代替推奨機種	備考
0 ~ 100 kPa -100 ~ 0 kPa -100 ~ 100 kPa	GC31 -100 ~ 100 kPa	電流出力仕様の代替品なし
0 ~ 1 MPa -0.1 ~ 1 MPa	GC61 同レンジ品	液体測定が可能になります

代替推奨機種品の外形および仕様に関しては、カタログ等を参照願います。

### 4. 対応時期

最終手配受付：2008年10月末日

ご不明な点は、最寄の弊社営業所までお問い合わせ下さい。

以上



# GC60 FA用デジタル圧力計

Model GC60 Digital Pressure Gauge

## 概要

感圧部に高絶縁型圧力センサを使用したデジタル圧力計で、水ミスト空気や、外乱ノイズに強くFAライン制御にご使用いただけます。ループチェック機能等、多彩なインテリジェント機能を装備しており、多様なアプリケーションに対応できます。

## 特長

- ・ダイアフラムと歪ゲージが絶縁膜で分離された構造により水ミストに強く、また測定流体からのノイズも遮断できるため、信頼性の高い検出ができます。
- ・明るく、見やすい4桁LED表示を採用しており、またケース構造もIP65（防塵・防噴流対応）をクリアしています。
- ・表示器・伝送器・スイッチの1台3役をこなします。ループチェック、スケーリング等の多彩な機能を搭載しています。
- ・圧力ポートは背面・下面の選択ができ、取付金具により自在な設置が可能です。

## 製作仕様1

### 測定流体：

乾燥空気、窒素ガス、水ミスト空気

### 使用環境：

通常の状態において、引火・爆発の原因となるような可燃性ガス、または液体の存在のない場所

### 取付：

壁取付（取付金具付）

### 圧力接続口：

Rc 1/8

### 接ガス部材質：

シリコン、シリコーン、ガラス、PBT、NBR、ADC12

### 圧力レンジ：

-100~100kPa→0~1MPa

### 許容最大圧力：

圧力レンジの2倍

### 精度：

表示精度 ±(1% F.S.+1digit)  
温度係数 ±0.1% F.S./°C（ゼロ点・スパン共）

### 表示：

表示方式 4桁LED表示（文字高さ8mm）  
表示周期 0.2s

### 表示単位：

kPa、MPa

### 電源電圧：

12~24V DC ±10%  
(15~24V DC±10% 4~20mA出力付の場合)

### 消費電流：

30mA以下  
(50mA以下 4~20mA出力付の場合)

### コンパレータ出力：

NPN オープンコレクタ (30V DC 80mA max.)  
応答性：5ms以下  
遮断差：ヒステリシスモード：可変  
ウインドコンパレータモード：1%F.S.固定  
ディレイ：0~2.00s (ON、OFF共)

### 動作表示灯：

赤色LED (OUT1、2) ON時点灯

### アナログ出力：（オプション）

4~20mA DC（負荷抵抗400Ω以下）  
又は1~5V DC（負荷抵抗10kΩ以上）  
※4~20mA 選択時は電源電圧15V DC以上で使用下さい。  
出力精度：±1% F.S.  
応答速度：50ms以下

### スケーリング機能：

表示値、アナログ出力

### ループチェック機能：

コンパレータ出力、アナログ出力

### フィルタ機能：

25ms、250ms、2.5s、5s、10s

### 自己診断機能：

過大圧・過電流・ゼロ調外をエラー表示

### ホールド機能：

ピーク値・ボトム値表示

### その他機能：

ワンタッチゼロ調、キーロック機能

### 使用温度範囲：

-10~50°C（凍結なきこと）

2008年10月末日受付終了

### 製作仕様2

**使用湿度範囲：**

35～85%RH（結露なきこと）

**保存温度範囲：**

－20～60℃（凍結なきこと）

**ケース材質：**

フロントケース部 PC/ABS（UL-94、V-0）

リアケース部 ADC12

**ケース構造：**

IP65（大気開放穴あり）

**質量：**

約115g（ケーブル2m含む）

**付属品：**

六角穴付プラグ

L形取付金具

カギ形取付金具

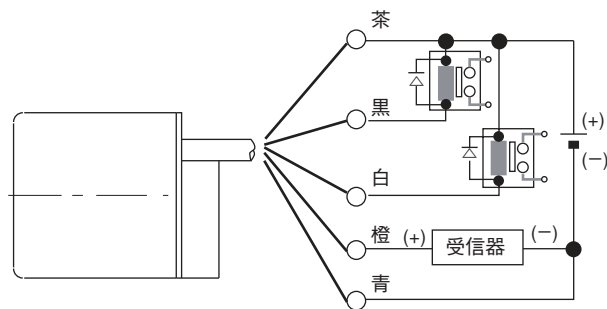
M3セムスネジ（2個）

**圧力レンジ及び単位別表示最大値：**

圧力レンジ	単位別表示最大値	
	kPa	MPa
0～100kPa	100.0	—
－100～0kPa	100.0	—
－100～100kPa	100.0	—
0～1MPa	—	1.000
－0.1～1MPa	—	1.000

※連成又は負圧の場合はマイナス符号がつきます。

### 結線図



**負荷抵抗**

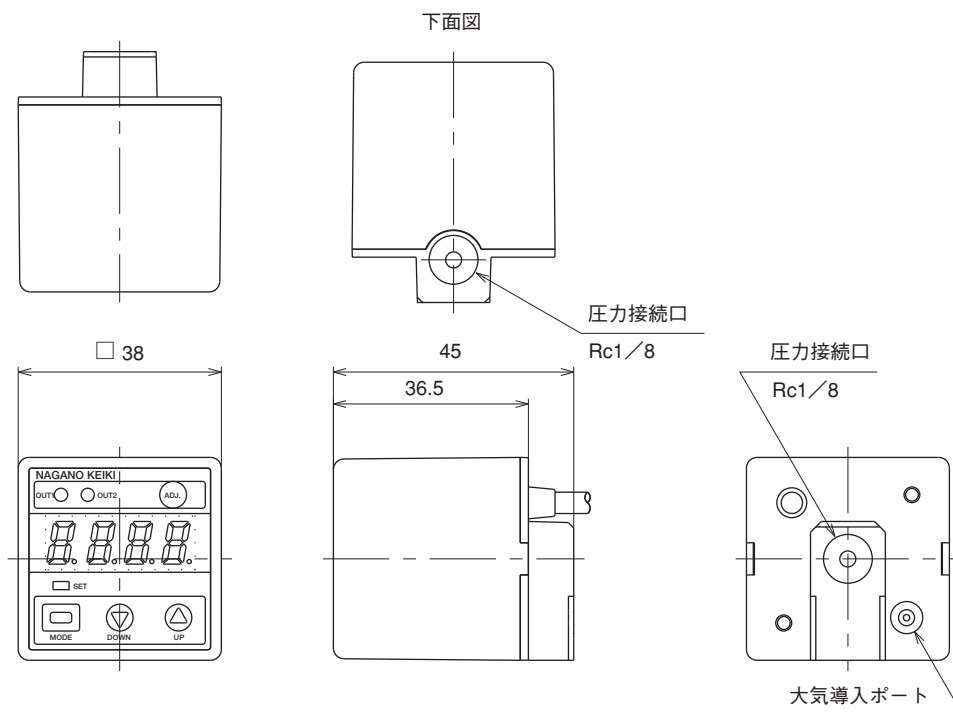
4～20mA DCのとき 400Ω max.  
1～5V DCのとき 10kΩ min.

**ケーブル結線色**

- 茶……電源（+）12～24V DC
- 黒……オープンコレクタ（OUT1）
- 白……オープンコレクタ（OUT2）
- 橙……アナログ出力（+）  
（4～20mA 又は 1～5V）
- 青……電源（-）

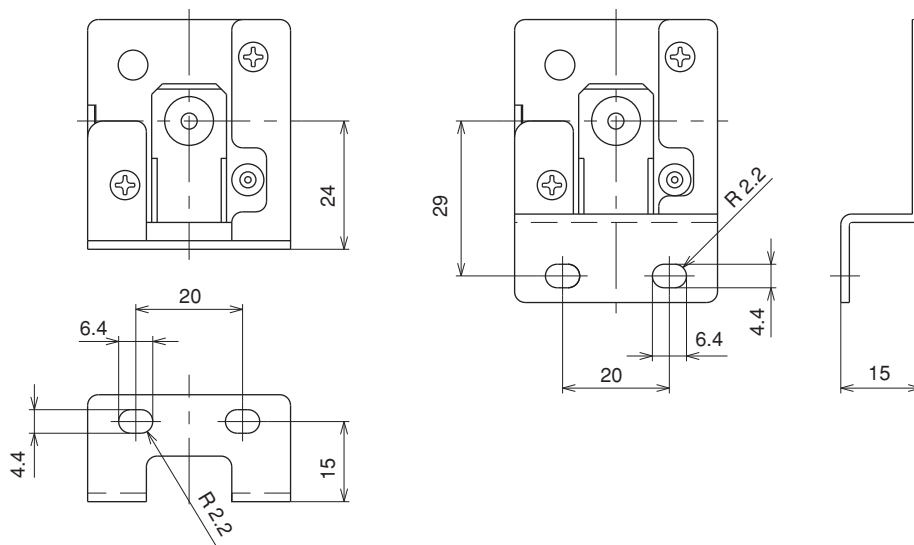
リレー負荷の場合はリレーにトランジスタ保護ダイオードを入れて下さい。

外形寸法



L形取付金具 t 1.0  
(M4 ビス 2本にて取付)

カギ形取付金具 t 1.0  
(M4 ビス 2本にて取付)



形番構成 ご用命に際しては、形番、各

2008年10月末日受付終了

モデルNo.

<b>G C 6 0</b>	—	<b>1 1 1</b>	—	<b>7 3</b>	×	×	×	×	×	×	×	×	×	×
FA用デジタル圧力計		① ② ③		④ ⑤ ⑥ ⑦	⑧	⑨	⑩	⑪	⑫	⑬	⑭	⑮		

形番	選択仕様	付加仕様 (オプション)
① 取付	1 壁取付 ※L形・カギ形取付金具付属	
② 圧力接続口	1 Rc 1/8	
③ 接液部材質	1 受圧部：シリコン	
④ 圧力レンジ (ご注文に際してはレンジと単位を別途ご指定下さい。)	1 0~100kPa	
	2 -100~0kPa	
	3 -100~100kPa	
	4 0~1MPa	
	5 -0.1~1MPa	
⑤ 精度	7 表示精度：±(1%F.S.+1digit)	
⑥ 電源電圧	N 12~24V DC±10%	
	P 15~24V DC±10% ※4~20mA DC出力の場合	
⑦ 信号出力	3 NPNオープンコレクタ出力×2点 (30V DC、80mA max.)	
⑧ アナログ出力	0 ナシ	
	1 4~20mA DC	
	8 1~5V DC	
⑮ ドキュメント	0 ナシ	
	1 アリ (ご希望のものを別途ご指示下さい。) 提出図、取扱説明書、検査要領書、 検査成績表(1個1部)、 トレサビリティ証明書、検査証明書、 基準器検査成績表、強度計算書、 立会検査	

■使用上の注意

- ・受圧部は乾燥空気又は水ミスト空気、窒素ガスの適用範囲となっております。
- ・腐食性ガスや液体には使用できませんので、ご注意下さい。
- ・ケース構造=IP65となっておりますが、本体背面に大気開放穴を設けているため、水洗いなどを行うときは、必ずシリコンチューブを取付けて下さい。

※仕様項目がない場合は、Xをご指定下さい。